

Cartilha de sustentabilidade 2026

ANO-BASE 2025

 **eurofarma**
sua vida move a nossa



Sumário



1

A Eurofarma

Nossos valores.....	04
Sua vida move a nossa.....	05
Visão 2027	05

2

Compromisso com a sustentabilidade

Gestão responsável.....	7
Agenda global.....	8
Indicadores Ethos.....	9
Investimento sustentável.....	9
Nossa linha do tempo da sustentabilidade.....	10

3

Pessoas: nosso maior ativo

Plural e diversa	12
Propósito e ação: nosso compromisso social	18
Esporte que inspira e transforma	24
Instituto Eurofarma: educação transformadora.....	25
Lactare: um chamado para a vida.....	28

4

Gestão ambiental

Compromisso com o clima	30
Ecoeficiência operacional	32
Portfólio mais sustentável.....	34
Controladas e coligadas: atuação ambiental.....	36

5

Comunicação e reputação

Influência, impacto e premiações.....	38
---------------------------------------	----

6

Atuação sustentável e transparente

Panorama consolidado de indicadores e valores gerais.....	40
---	----



A Eurofarma

Somos uma multinacional farmacêutica brasileira guiada pelo propósito de tornar a saúde acessível para que as pessoas possam viver mais e melhor, atuando sempre com transparência, inovação e com foco no crescimento sustentável.

Ao longo de 53 anos de história, seguimos fielmente os dez valores que orientam a nossa jornada. Nossas iniciativas e resultados refletem o compromisso com a sociedade, com nossos colaboradores e com todos os públicos com os quais nos relacionamos.

Compartilhamos com orgulho os nossos valores e pioneirismo em sustentabilidade no setor farmacêutico, fortalecendo o que temos de mais valioso: as pessoas.





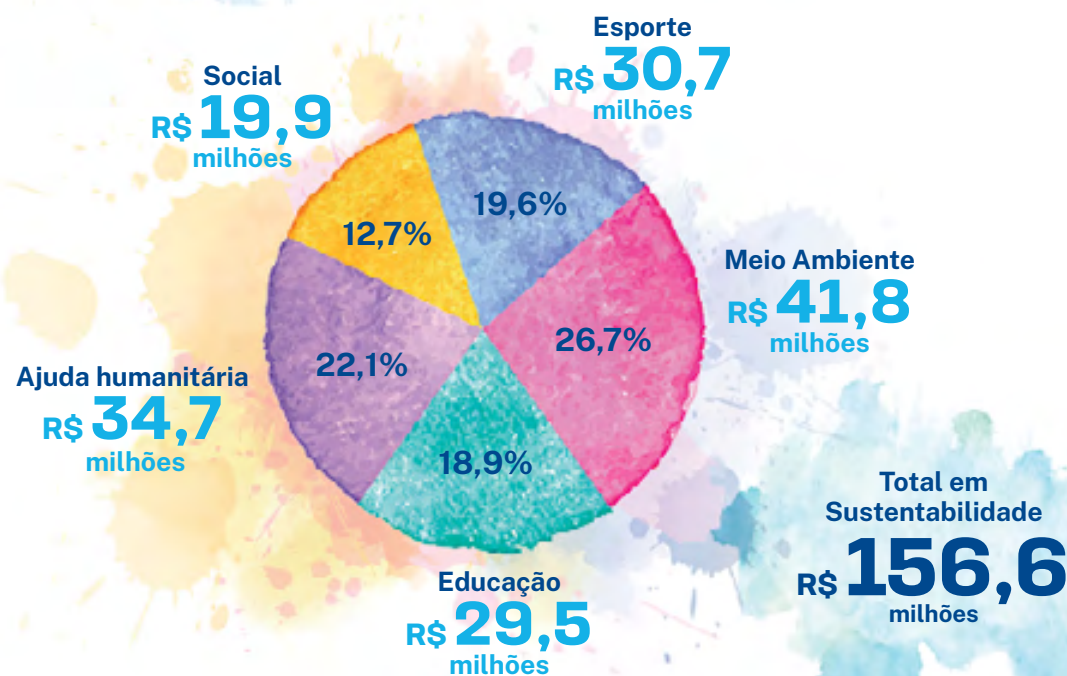
Nossos avanços refletiram nosso pioneirismo em sustentabilidade e expansão de nossas diretrizes e iniciativas globalmente. Ao longo do período, o grande destaque está no fortalecimento da nossa atuação na América Latina, ampliando a agenda ESG com ações em diferentes países, como projetos de compostagem, reúso de água e adoção de energia renovável na Argentina, Guatemala, Peru e Chile. Demais países da nossa operação registraram avanços e continuidade em diversos projetos sociais, fazendo com que pudéssemos compartilhar com a sociedade, em toda a região, o valor que geramos.

Além disso, seguimos há 22 anos entre as melhores empresas para se trabalhar no Brasil. Nos últimos anos, também nos destacamos na América Latina como um todo, sendo a melhor farmacêutica, além de estarmos também entre as melhores para se trabalhar individualmente em diversos países da região. No decorrer deste conteúdo, compartilhamos os principais avanços dessa trajetória.



Aponte a câmera para o QR Code e saiba mais sobre a nossa jornada

Investimentos em sustentabilidade



Nossos valores



Agilidade: dinamismo e simplicidade fazem parte do nosso DNA e, para nos mantermos competitivos, estes atributos devem estar presentes em todas as operações e processos da companhia.



Comprometimento: a competência e o comprometimento com a empresa propiciam a valorização e o crescimento dos colaboradores. Por isso, sempre que possível, nossos talentos são prestigiados por meio de aproveitamento interno.



Desenvolvimento Sustentável: a boa gestão dos recursos humanos, financeiros e naturais, tem como base o desenvolvimento e a segurança dos colaboradores, solidez financeira, práticas comerciais saudáveis e ações para a preservação do meio ambiente: pontos fundamentais para o equilíbrio de nossas operações.



Foco em Saúde: o nosso modelo de negócios baseia-se na participação em todos os segmentos farmacêuticos, por meio de Unidades de Negócio, Operações Internacionais e coligadas, mantendo permanente o diálogo, a atração e formalização de parcerias estratégicas.



Empreendedorismo: para nos anteciparmos ao futuro, criamos novas e melhores formas de conduzir a empresa em todas as áreas, indo além da inovação inerente às atividades de P&D, nossas lideranças estão abertas ao “novo” e mantém o espírito vanguardista da companhia.



Ética: alinhado ao Código da companhia, leis e regulamentações vigentes, o comportamento dos nossos colaboradores é obrigatoriamente pautado pela ética e transparência em todas as ações e operações realizadas na empresa e em nome dela.



Igualdade (Diversidade): zelamos por um ambiente favorável e imparcial onde impera o respeito. Para isso, estabelecemos compromissos relacionados à diversidade, justiça e igualdade nas relações entre colaboradores e demais públicos.



Reinvestimento: com a crença de que assumir riscos é parte integrante da atividade empresarial dinâmica e bem-sucedida, a geração de resultados positivos promove o crescimento da organização por meio do reinvestimento de recursos no próprio negócio.



Respeito: nos orgulhamos de nossa trajetória, origens e capacidade de superação. Nossa história é construída de forma a refletir nosso compromisso com o crescimento de nossos colaboradores e com o desenvolvimento dos países em que atuamos, mantendo respeito aos povos e culturas com os quais nos relacionamos.



Resultado: reconhecemos as diferentes contribuições para o alcance dos nossos objetivos e compartilhamos a riqueza gerada com colaboradores e sociedade, através de programas de meritocracia, ampliação do acesso e investimentos sociais.

Sua vida move a nossa

Na **Visão 2027**, diretriz norteadora do planejamento estratégico renovado a cada ciclo de cinco anos, almejamos a liderança na América Latina e a expansão global, mantendo o investimento contínuo em ações estratégicas e socioambientais, com foco no crescimento e no desenvolvimento dos negócios, das pessoas e das regiões onde estamos presentes. Nossa maneira de estabelecer objetivos estratégicos nos conduz à Visão 2027, quando completaremos 100 anos como uma das maiores farmacêuticas do mundo.

Visão 2027

Ao todo, são cinco dimensões essenciais, todas com macro-objetivos que nos orientam em cada frente de nossa operação:



RESULTADOS

- Foco em crescimento com rentabilidade sustentável
- Garantir o retorno de investimentos estratégicos
- Otimizar a eficiência operacional e os custos



INTERNACIONALIZAÇÃO

- Ampliar a presença nos Estados Unidos
- Explorar outras regiões geográficas e modelos de negócios
- Liderança na América Latina



INOVAÇÃO

- Ampliar a participação de produtos exclusivos
- Desenvolver soluções tecnológicas de saúde via inovação aberta
- Evoluir a transformação digital



ESG

- Vanguardismo em práticas ambientais
- Avançar nos programas de Diversidade e Inclusão
- Fortalecimento das práticas de governança



PESSOAS E CULTURA

- Atrair, desenvolver e reter os melhores talentos
- Consolidar o “Jeito de Ser Eurofarma”
- Tornar a estrutura organizacional mais global



Compromisso com a sustentabilidade



Gestão responsável

A sociedade reconhece o papel da Eurofarma na vanguarda da inovação em saúde e os benefícios gerados para a população. Para garantir a excelência dos negócios e o crescimento sustentável, contamos com uma sólida estrutura de governança, pautada pela transparência, ética e melhores práticas. Nossa estrutura conta com um Conselho de Administração com membros independentes, que assegura a imparcialidade nas decisões e que é apoiado por Comitês de Assessoramento não estatutários.

Uma estrutura interna robusta complementa a atuação do Conselho, com Comissões

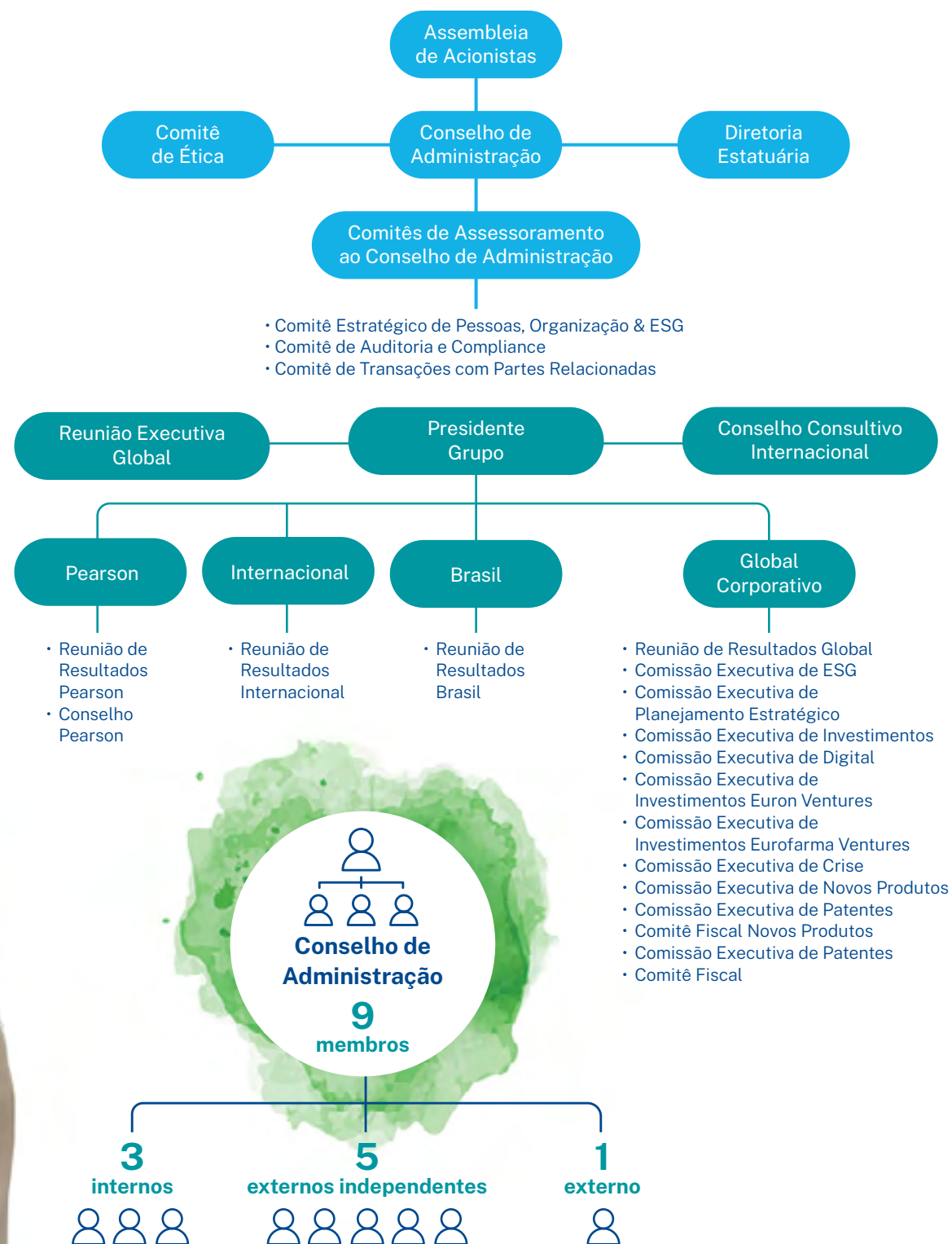
temáticas que contribuem para a execução dos planos de negócios com agilidade, foco e controle das informações. Na área Internacional também existe um Conselho Consultivo, que assessora em temas estratégicos e é formado por membros independentes e executivos do Grupo.

Todas as nossas ações são guiadas pelo Código de Ética e Conduta, reforçado por treinamentos e comunicações contínuas. Além disso, mantemos um Canal de Ouvidoria independente e global, disponível 24 horas por dia para colaboradores, terceiros e o público em geral.



Aponte a câmera para o QR Code e acesse o Código de Conduta e Canal de Ouvidoria da Eurofarma

Estrutura de Governança Corporativa



Reafirmamos nosso compromisso como signatários do Pacto Global da ONU e agentes ativos na implementação da Agenda 2030. Essa conexão nos posiciona como parte de um movimento internacional que busca soluções concretas para os desafios sociais, ambientais e econômicos do nosso tempo. Atuamos diretamente em cinco Objetivos de Desenvolvimento Sustentável (ODS) prioritários definidos pelo Comitê ESG, integrando práticas que fortalecem a responsabilidade corporativa e a inovação sustentável. Mantemos uma jornada contínua de evolução, pautada pela integridade, transparência e pelo propósito de gerar impacto positivo para as pessoas, os negócios e o planeta.

Nossas entregas em 2025



Instituto Eurofarma

1,2 mil atendimentos odontológicos

Lactare

+4 mil litros coletados

+1,5 mil bebês prematuros atendidos

+4 mil lares visitados

+3 mil doadoras cadastradas

Responsabilidade social e ajuda humanitária

+545 mil unidades de medicamentos doados para pessoas em situação de vulnerabilidade social (BR)

+5 mil crianças e jovens atendidos pelo Mutirão Oftalmológico, com +1 mil óculos doados

+60 colaboradores engajaram-se na Campanha Outubro Rosa, atuando na confecção de mamas destinadas à ONG Mamas do Amor

+184 mil cestas básicas doadas para instituições parceiras

Gestão de Saúde Eurofarma

Estrutura completa de atenção à saúde em todas as nossas unidades, por meio do Programa SER - SAÚDE E BEM-ESTAR:

• **Basta um passo:** combate ao Tabagismo

• **Euro na Medida:** desafio em grupo com acompanhamento nutricional promovendo hábitos saudáveis

• **Saúde Emocional:** programa dedicado a saúde emocional com psicoeducação, terapias e apoio à liderança

• **Euroleve:** combate à obesidade

• **Mais Vida:** suporte na prevenção e controle de doenças crônicas não transmissíveis

• **Programa Osteomuscular:** cobertura estendida para problemas ortopédicos

• **Programa Lado a Lado:** acompanhamento de saúde e social durante afastamento previdenciário

• Acesso gratuito a medicamentos Eurofarma para colaboradores e dependentes por meio de nosso dispensário

Agenda global



Instituto Eurofarma

- +20 mil pessoas beneficiadas em iniciativas de educação
- Ampliação de horário de atendimento
- Aumento em 71% na quantidade de bolsas de estudos
- Formatura da primeira turma do Centro Eurofarma de Enfermagem em Montes Claros, em que contamos com 35 formandos

Responsabilidade Social: De Mãos Dadas com a Escola

+5,8 mil kits escolares distribuídos para filhos de colaboradores e terceiros, além de reembolso escolar para filhos de colaboradores

Supervoluntários Profissões e Programa de Mentoria

85 colaboradores BR e LATAM atuaram como palestrantes e mentores, apoiando o desenvolvimento educacional e profissional de jovens do Instituto Eurofarma nas unidades de São Paulo, Itapevi e ONGs. Além disso, Argentina, Uruguai e Chile realizaram este ano o Supervoluntários com ONGs que atuam com jovens



Diversidade

39% de contratações externas de pessoas negras e pardas no Brasil



Gestão Ambiental

Água

- Certificação internacional ISO 46001 (Sistema de gestão de eficiência hídrica) - única farmacêutica global a possuir as certificações ISO 14001, ISO 50001 e ISO 46001
- Redução em 6% do consumo de água por unidade produzida em relação a 2024

Resíduos

- Redução em 21% na destinação para aterro sanitário não perigoso, considerando a ampliação de compostagem e implementação de nova tecnologia para recuperação energética e redução de 53% para aterro sanitário perigoso devido a melhorias no processo de destinação final



97% de energia elétrica renovável em todas as operações globais

62% de redução absoluta na emissão de carbono no escopo 2 em relação a 2024

Indicadores Ethos

A cada dois anos, aplicamos os Indicadores Ethos de Responsabilidade Social, ferramenta que avalia o desempenho das empresas em diferentes quesitos, orientando ações de aprimoramento conduzidas pelo Comitê de Responsabilidade Corporativa.

Em 2025, a companhia realizou o preenchimento dos indicadores e os resultados atualizados do último ano nos permitem comparar nosso desempenho e identificar melhorias.

Resultados Mensurados em 2025

Ambiental	Nota Eurofarma	Média do mercado
Aspectos e Impactos Ambientais	7,0	4,8
Gestão Ambiental	7,3	5,5

Social	Nota Eurofarma	Média do mercado
Cadeia de Valor	7,4	4,8
Sociedade e Comunidade	7,5	5,3
Trabalhadores	9,1	6,4

Governança	Nota Eurofarma	Média do mercado
Estratégia	7,7	5,7
Governança Organizacional	7,7	5,8
Práticas de gestão	8,1	6,1

A avaliação geral alcançou a nota 7,7. Esse resultado decorre do trabalho conduzido pela área de Responsabilidade Social em conjunto com as áreas respondentes, com foco no mapeamento de oportunidades de melhoria a partir do desempenho do ciclo anterior.

Há mais de 10 anos integramos o grupo de referência do Instituto Ethos e estamos entre as 10 empresas, considerando todos os segmentos e dimensões, com o melhor desempenho.



“Na Eurofarma, tratamos o ESG como diretriz estratégica que sustenta nosso crescimento de longo prazo. Isso significa colocar as pessoas no centro, operar com transparência, fortalecer governança e evoluir continuamente em ecoeficiência e compromisso com o clima, guiados por nossa matriz de materialidade e pela Visão 2027. Ao integrar essas frentes ao negócio, ampliamos impacto positivo, estimulamos inovação e reforçamos nosso papel de referência no setor farmacêutico na América Latina, sempre gerando valor para colaboradores, pacientes, parceiros e comunidades.”

Maria Del Pilar Muñoz, Vice-presidente de Sustentabilidade e Novos Negócios.

Investimento sustentável

Em 2025, demos início à operação do novo complexo industrial de Montes Claros (MG), o maior já construído pela Eurofarma, que representa um marco significativo na trajetória de expansão e aumento de competitividade. Projetada com alta tecnologia, automação e sustentabilidade, a planta contribui para ampliar a oferta de medicamentos de qualidade, gerar empregos e dinamizar a economia local e regional. Esses investimentos reforçam a estratégia de crescimento sustentável da empresa e sua preparação para atender às demandas futuras do mercado.

Os nossos investimentos financeiros em inovação e operações se alinham à nossa estratégia ESG (ambiental, social e governança), reforçando a busca pelo valor compartilhado. Essa abordagem reforça nossa solidez e compromisso com a sociedade.



Nossa linha do tempo da sustentabilidade



2008

Criação do plano diretor de sustentabilidade, com um mapa de riscos ambientais

2009

Lançamento do primeiro inventário de emissões da frota. Criação da política de combustíveis e do comitê de responsabilidade corporativa

2010

Unidade de Itapevi (SP) **inaugura o sistema de reúso de água**

2011

Lançamento do Código de Conduta de Fornecedores

2012

Inventário de emissões na área industrial

2013

Participação no grupo de benchmarking do Instituto Ethos e **Prêmio do Guia Exame de Sustentabilidade**

2019

Unidade Itapevi (SP) recebe **certificação ISO 50001**, inédita no setor farmacêutico. Início do projeto Banco de Leite Humano, Lactare

2018

Programa de doação de medicamentos e lançamento de produtos com o selo +Verde

2017

Prêmio Guia Exame de Sustentabilidade, produtos com Selo +Verde e adesão aos ODS (Objetivos de Desenvolvimento Sustentável), da ONU

2016

Sistema de reúso de água na unidade de Ribeirão Preto (SP) e adesão da companhia ao Pacto Global

2015

Instalação do **sistema de energia fotovoltaica** na unidade de Itapevi (SP)

2014

Início do programa de doação de água de reúso

2020

Prêmio Guia Exame de Sustentabilidade e censo de sustentabilidade

2021

Ajuda humanitária para Covid-19 e lançamento do programa + Diverso
Início da parceria com a PBSF (Protecting Brains & Saving Futures) para a doação de equipamentos de monitorização cerebral

2022

1º título SLB sustentável da América Latina e implantação das iniciativas de responsabilidade social nos países LATAM

2023

Ingresso no mercado de autoprodução de energia renovável e criação do plano diretor do Instituto Eurofarma

2024

100% de energia renovável rastreável (I-REC) no Brasil, Chile, Colômbia, Guatemala e Uruguai e 161% de aumento na participação de fontes renováveis em nossas operações

2025

4º ano consecutivo como a melhor farmacêutica para trabalhar na América Latina (GPTW), atingimento de 97% de uso de energia renovável em todas as operações e início de patrocínio a atletas com potencial Olímpico e Paralímpico



Pessoas:
nosso maior
ativo



Em 2025, consolidamos avanços significativos em nosso propósito, reforçando o compromisso de compartilhar nossos valores com colaboradores, parceiros e a sociedade.

Quando afirmamos que nosso maior ativo são as pessoas, é porque reconhecemos que cada conquista nasce do esforço coletivo e da dedicação diária de nossos times. É esse espírito que fortalece, ano após ano, nosso Jeito de Ser Eurofarma. E temos um motivo especial para celebrar: **há quatro anos consecutivos somos a melhor farmacêutica para trabalhar na América Latina pela certificação GPTW (Great Place to Work)**. Essas conquistas refletem não apenas a força de nossa cultura, mas, principalmente, o olhar, o envolvimento e a energia de cada pessoa que faz parte dessa trajetória de crescimento e transformação contínua.



Plural e diversa



Metas corporativas

A ampliação da representatividade interna integra as nossas metas corporativas com o propósito de reforçar a importância de ter uma equipe cada vez mais diversa. O Comitê de Diversidade e Inclusão reúne lideranças para discutir, propor e validar ações, acompanhando seus avanços. Esses resultados são monitorados continuamente e apresentados às instâncias estratégicas, incluindo o Conselho de Administração, reforçando a responsabilidade compartilhada e a importância do tema na agenda sustentável.

Indicador	Meta	Alcançado
Contratações externas de pretos ou pardos no Brasil	25%	55%
Contratação externa de mulheres em Suprimentos e Logística no Brasil	30%	33%
Contratação externa de mulheres em Engenharia no Brasil	30%	28%
Contratação externa de mulheres para a Força de Vendas no Brasil	50%	63%
Contratação externa de mulheres em Operações no Brasil	50%	52%
Aproveitamento interno de mulheres na liderança na Força de Vendas no Brasil	50%	52%
Aproveitamento interno de mulheres na liderança em Operações no Brasil	50%	56%
% de preenchimento da cota PcD no Brasil	5%	6%
Na área internacional, % de PcDs no total de colaboradores dos países	3%	2,6%



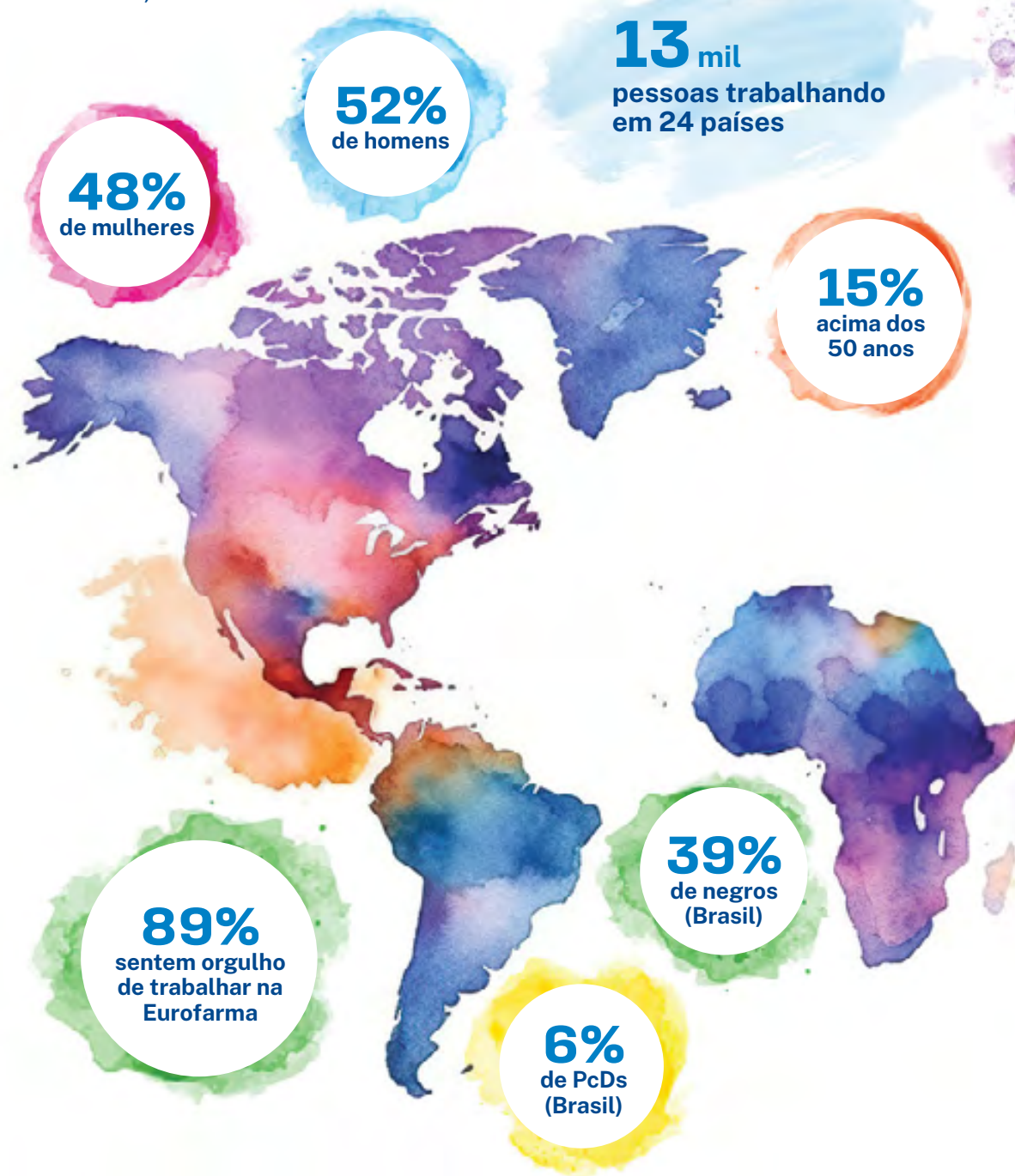
“Iniciei minha trajetória na Eurofarma Peru em 2013 e, desde então, cresci profissionalmente até assumir processos-chave de Recursos Humanos, incluindo bem-estar, clima, cultura e desenvolvimento. Minha participação no programa de rotação no Brasil e no Estudo de Clima GPTW ampliou minha perspectiva e reforçou meu orgulho de trabalhar em uma companhia que promove oportunidades, bem-estar e que é um excelente lugar para trabalhar.”

Lucy Flores, analista de Recursos Humanos na Eurofarma Peru

Ao longo do ano, ampliamos a **diversidade** em nosso Programa de Estágio, com foco na inclusão de **grupos minorizados** e **profissionais com deficiência (PcDs)** em operações internacionais, iniciativas que seguem em evolução.

Um retrato da diversidade cultural, racial e de geografias que asseguram o respeito às características de cada país com o Jeito de Ser Eurofarma.

No Brasil, somos:



+Diverso

Seguimos há cinco anos com nosso programa de diversidade estruturado para colocar em prática ações dentro da companhia que fomentem a inclusão de grupos e explorem a conscientização. Ao todo são cinco grupos de afinidade:



Mulheres na liderança

Mirando na geração de impactos cada vez mais positivos, vale destacar que a Eurofarma é referência na equidade de gênero da alta liderança, com 67% de mulheres ocupando os níveis executivos mais altos da organização (C-level), compostos pelos cargos de diretorias, vice-presidências, CEOs e presidência global.

Na área de Inovação, uma das mais estratégicas da companhia, temos a mesma realidade, com a maioria de colaboradoras do gênero feminino.





EuroAcelera: impulso para a liderança

O Programa de Aceleração da Liderança Feminina surgiu para desenvolver e capacitar mulheres do Grupo Eurofarma a assumirem posições de liderança, promover a equidade de gênero e fortalecer a presença de mulheres em cargos de liderança. Até hoje, já desenvolvemos mais de 300 mulheres em competências de liderança.

Em 2025, o programa garantiu o reconhecimento de mais de 55% das profissionais da equipe de Campo da estrutura Brasil. Já em Operações, 16,5% dessas mulheres tiveram movimentações por mérito ou promoções. A iniciativa foi um importante catalisador da mudança de mentalidade nas áreas e, atualmente, conta com uma atuação ainda mais ativa da área de Pessoas e Organização nos processos de promoção e seleção, fortalecendo a meritocracia e a transparência.

DEPOIMENTO GESTOR



“Entrei na Eurofarma em 2007. Ao longo desses anos, cresci profissionalmente até chegar à posição de Gerente Regional, muito graças à política da empresa de desenvolver e promover seus talentos. Por isso valorizo tanto o EuroAcelera. Acompanhei de perto colaboradoras que participaram e o avanço delas foi evidente. Inclusive, após o curso, vimos evoluções claras em novos processos seletivos e já tivemos duas profissionais promovidas a gerentes distritais da minha regional.”

Adonias Vieira, gerente regional de Vendas Área Comercial

DEPOIMENTO PARTICIPANTES



“Participar do programa de aceleração de Lideranças Femininas mudou a minha trajetória. Ser selecionada para a primeira turma me fez sentir reconhecida e valorizada, o que me tocou profundamente. Mais do que o conteúdo técnico, o acolhimento, o respeito e a entrega da equipe marcaram minha jornada. Hoje, tenho mais autonomia, consciência do meu potencial e clareza de propósito, tanto no trabalho quanto no meu papel como mulher e profissional.”

Rafaelle Lavra, gerente distrital da Força de Vendas



“Participar da 1ª turma do Curso de Liderança Feminina foi transformador. Desenvolvi inteligência emocional, comunicação assertiva e uma liderança mais humana e estratégica. Hoje me sinto mais preparada e confiante para liderar com propósito e alcançar resultados.”

Karina Fernandes, gerente distrital da Momenta



300
colaboradoras
capacitadas



55%
de mulheres promovidas
a líderes na área Comercial

DEPOIMENTO IDEALIZADORA



“Idealizei o EuroAcelera Mulheres em Operações para dar voz e protagonismo às mulheres em Operações, criando oportunidades reais de desenvolvimento e reconhecimento. Além das mulheres que já trabalham na Eurofarma, expandimos [o programa] para 50 mães da comunidade, através da captação via Instituto Eurofarma. Tiveram depoimentos que me marcaram profundamente: ‘Eu posso terminar minha faculdade’, ‘Depois de hoje, acredito que posso voltar a sonhar’. Isso reforça meus valores como líder: ver essas transformações mostra que abrir espaço cria futuros.”

Roberta Costa, vice-presidente de Operações & Estratégia



Mapeamento de Sucessão para Lideranças

Com o propósito de cultivar a cultura do desenvolvimento, contamos com o mapeamento robusto de sucessão, no qual identificamos talentos com potencial para assumir posições-chave, garantindo continuidade e preparo das lideranças. O processo analisa desde desempenho até desenvolvimento de competência, acelerando a prontidão dos sucessores e sustentabilidade da gestão.

96%
das posições de liderança com sucessão mapeada



Euroday

Em 2025, tivemos mais duas edições do Euroday, evento para promover interação entre profissionais e jovens talentos no Complexo Itapevi (SP). Junto com o evento, anunciamos o programa de estágio Eurofarma para 2026, que contou com mais de 540 candidaturas até o final de 2025.

25
estudantes participaram do Euroday

Maturiday

Evento dedicado a discutir questões de etarismo com foco em oportunidades na indústria farmacêutica, o Maturiday reuniu diversos profissionais em 2025, reforçando o nosso compromisso com a inclusão de um público estratégico. Em 2025, conquistamos novamente a certificação Age Friendly Employer, que reconhece o compromisso em recrutamento e retenção de profissionais 50+

50 profissionais participaram do Maturiday



Farmaco Diversa

Repetimos em 2025 o sucesso de 2024 de um encontro em parceria com a rede Pretas na Ciência, que busca incentivar, viabilizar e fomentar a participação de mulheres negras nas áreas de STEM (Ciência, Tecnologia, Engenharia e Matemática).

70 profissionais participaram do FarmacoDiversa



Campanha de doação de sangue

Ao longo da Campanha de Doação de Sangue 2025, com coletas nas unidades Eurofarma, mobilizamos os colaboradores e recebemos da Associação Brasileira de Hematologia, Hemoterapia e Terapia Celular (ABHH) o reconhecimento como empresa comprometida com a doação de sangue.

+330 colaboradores doadores

+260 bolsas de sangue coletadas



Estrutura de atenção à saúde dos colaboradores e dependentes - Programa SER - SAÚDE E BEM-ESTAR

300

peessoas atendidas no programa Saúde Emocional

Iniciativa estruturada com foco em psicoeducação, capacitação de lideranças para promover ambientes psicologicamente seguros e suporte terapêutico para colaboradores em adoecimento emocional.

20

peessoas participaram do Basta um Passo

Programa de apoio ao abandono do tabagismo, com acompanhamento médico, psicológico e subsídio medicamentoso. Em 2025, o grupo contou com 20 participantes, sendo 5 com evolução significativa.

Mais Vida

Suporte contínuo a colaboradores e dependentes com doenças crônicas, com subsídio de medicamentos e dispositivos como glicosímetros e aparelhos de pressão arterial.

1,4 mil

internações acompanhadas pelo Suporte à Hospitalização

Acompanhamento de colaboradores internados, oferecendo orientação médica, segunda opinião, encaminhamentos e apoio em autorizações especiais. Nos últimos 12 meses, cerca de 1.400 internações foram acompanhadas.



250

gestantes atendidas no programa Amor Maior

Acompanha gestantes e puérperas, oferecendo suporte especializado em saúde, benefícios como subsídio para vitaminas e vacinas, encontros educativos, apoio à amamentação (incluindo consultoria, empréstimo de bomba e laserterapia) e kit nascimento.

NeurodiverGENTE

Iniciativa dedicada a famílias atípicas, oferecendo reembolsos diferenciados para terapias e subsídios de medicamentos para pessoas com TEA ou TDAH.

Euroleve

Programa de apoio ao tratamento da obesidade, com acompanhamento clínico e subsídio de medicamentos.



“Tive o prazer de participar do Amor Maior, com enfermeiras queridas que acompanhavam a mim e ao meu bebê mês a mês, provando que o cuidado

da Eurofarma se estende à família dos colaboradores. O nome [do projeto] faz jus ao trabalho, pois é um cuidado perceptível em cada ligação, no kit recebido e no apoio na amamentação, que me trouxe segurança e alegria. É um trabalho que transforma vidas.”

Mirelly Gomes, esposa do colaborador Samuel Gomes, da Momenta



“Sou mãe atípica de um adolescente autista de 15 anos. O projeto NeurodiverGENTE, com o reembolso diferenciado, tem sido fundamental para que meu filho realize as terapias essenciais ao seu desenvolvimento – algo que nunca conseguimos garantir em 13 anos de tentativas. Esse apoio trouxe alívio significativo para nossa rotina e para o orçamento familiar. Sou profundamente grata à Eurofarma por uma iniciativa que transforma a vida da minha família e de tantas outras.”

Daniela Prócida, farmacotécnica na área de P&D



Genfar

A integração da Genfar à Eurofarma fortaleceu seu compromisso com práticas responsáveis, incorporando as diretrizes globais de sustentabilidade, impacto social e promoção de ambientes de trabalho mais inclusivos. A empresa tem se consolidado cada vez mais como uma companhia plural e diversa. Por meio do programa “Genfar Inclusivo”, houve a ampliação da contratação de PcDs para as diferentes áreas da empresa. Com isso, a companhia recebeu reconhecimentos expressivos em sua região, como da Comfandi e Inclúyeme.

Com mais de 700 colaboradores em 10 países e 13 nacionalidades, a Genfar promove um ambiente multicultural, com equilíbrio de gênero e liderança feminina fortalecida. Seus programas de desenvolvimento — GiftWork, Liderato e CreSER — impulsionam competências e ampliam oportunidades de crescimento.



Genfar
#MeComprometoACuidarte

Certificada como Great Place to Work na Colômbia, Peru e Equador, figurando entre as melhores empresas para trabalhar na região.



GPTW

- Grupo Eurofarma – Ranking Geral (melhor farmacêutica da América Latina)
- Eurofarma Brasil – Ranking Geral
- Eurofarma Caribe y Centroamerica – Ranking Mulheres
- Eurofarma Caribe y Centroamerica – Ranking Geral
- Eurofarma Peru – Ranking Geral
- Eurofarma Peru – Ranking Mulheres
- Eurofarma Peru – Ranking Sustentabilidade
- Eurofarma Paraguai – Ranking Geral
- Eurofarma Equador – Ranking Geral
- Eurofarma Colômbia – Ranking Mulheres
- Genfar Equador – Ranking Geral
- Eurofarma Peru – Ranking Diversidade
- Eurofarma Brasil – Ranking Diversidade
- Eurofarma Paraguai – Ranking Cultura Inovadora
- Eurofarma Bolívia – Ranking Geral
- Eurofarma Colômbia – Ranking Geral



Great Place To Work

Atuação internacional

Nosso compromisso com as pessoas se estende para a atuação global da Eurofarma. Nos tornamos a primeira farmacêutica a firmar um acordo com a Rede de Empresas Inclusivas (Innovación CEO por la inclusión) na Argentina e no Uruguai. A iniciativa reforça nosso avanço consistente em inclusão e diversidade no mercado local.

Além disso, ao longo do ano realizamos diversos treinamentos com as equipes locais, em toda a América Latina. Foram capacitados colaboradores e gestores sobre práticas mais inclusivas.



“Na Eurofarma encontrei um ambiente que promove o desenvolvimento integral, impulsionando uma visão de liderança responsável, com foco na geração de valor compartilhado e no impacto positivo na sociedade. Esse reconhecimento não vivemos como um ponto de chegada, mas como um impulso para continuar aprofundando e ampliando nossas ações em diversidade e inclusão, entendendo que este é um processo contínuo.”

Pablo Angiono, gerente geral na Eurofarma Argentina, Paraguai e Uruguai

Combate ao Câncer de Mama

No Outubro Rosa, realizamos parceria com a ONG Mamas do Amor para a confecção de próteses mamárias artesanais destinadas a mulheres mastectomizadas sem acesso à cirurgia reconstrutiva. Os colaboradores da Eurofarma produziram 62 próteses, reforçando nosso compromisso com a empatia e o impacto social positivo.



Propósito e ação: nosso compromisso social



Em 2025, fortalecemos e demos continuidade às nossas diversas campanhas e ações. Entre os principais focos destacamos a expansão cada vez maior da internacionalização dos projetos nos países onde atuamos. Essa expansão reafirma nossos ideais, além de demonstrar o compromisso com a integração e o crescimento conjunto de todas as operações.

- | | | |
|----------------------------|------------------------|-------------------|
| Mutirão Oftalmológico | Natal Solidário | Ajuda Humanitária |
| De mãos dadas com a Escola | Doação de Medicamentos | Dia das Crianças |
| Campanha de Inverno | Supervoluntários | McDia Feliz |
| Corrente do Bem | Doação de Ativo | Doação de Sangue |

Neuromonitoramento Cerebral

Criado em 2021, em parceria com a healthtech brasileira Protecting Brains & Saving Futures (PBSF), o projeto tem como foco a doação de equipamentos de monitorização cerebral para unidades de terapia intensiva neonatal. A iniciativa contribui para o prognóstico e proteção neurológica de recém-nascidos, oferecendo mais segurança aos profissionais de saúde durante as tomadas de decisão e reduzindo o uso de anticonvulsivantes.

Atualmente, contamos com seis instituições parceiras para alocação do equipamento: Hospital Regional de Cotia (HRC), Hospital Maternidade Interlagos (HMI), Hospital Geral de Itapeverica da Serra, Hospital Maternidade Leonor Mendes de Barros, Santa Casa de Montes Claros e Hospital Geral de Itapevi.



6
hospitais
atendidos

R\$ 1,6 milhão
investido desde
o início do projeto

+36,8 mil horas
de neuromonitoramento
em UTIs neonatais

Mutirão Oftalmológico

O mutirão realiza, anualmente, um mapeamento na qualidade da visão de crianças e adolescentes entre 4 e 14 anos de escolas públicas de Itapevi e unidades do Instituto Eurofarma para detectar possíveis deficiências que possam impactar no rendimento escolar. Caso as crianças e jovens apresentem alguma dificuldade, são direcionadas para exames oftalmológicos e, se necessário, recebem gratuitamente óculos corretivos.

+5 mil
estudantes
atendidos em 2025

+1 mil
óculos de
grau doados



O programa já havia se estendido nos últimos anos para a América Latina, ganhando um novo país de atuação em 2025 (México)

México 2025

Colaboradores voluntários	7
Número de crianças mapeadas	159
Número de óculos confeccionados	72



Colômbia 2025

Colaboradores voluntários	11
Número de crianças mapeadas	150
Número de óculos confeccionados	87



Peru 2025

Colaboradores voluntários	15
Número de crianças mapeadas	50
Número de óculos confeccionados	50



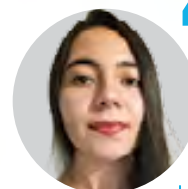
Guatemala 2025

Colaboradores voluntários	15
Número de crianças mapeadas	140
Número de óculos confeccionados	119



Brasil 2023 2024 2025

	2023	2024	2025
Escolas públicas e unidades do Instituto Eurofarma	17	17	17
Número de crianças mapeadas	6.443	7.446	4.807
Número de óculos confeccionados	824	1.204	823
Colaboradores voluntários	30	26	27



“ Me senti muito feliz. Senti que ajudei muito as crianças. Há crianças que realmente precisam dos óculos e não sabem que precisam. Então, sinto que hoje contribuí com um grão de areia e espero, mais adiante, se possível, continuar ajudando. ”

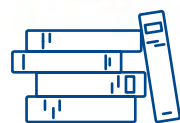
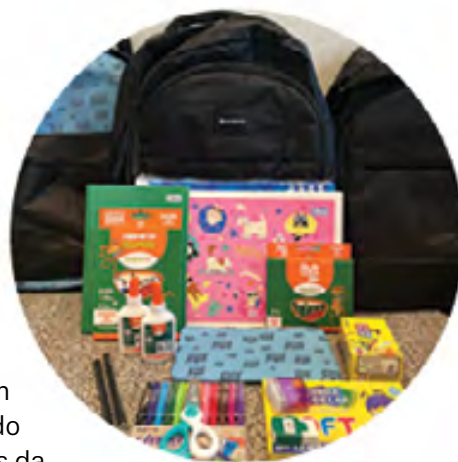
Ximena Ortiz, supervisora de Produção na Eurofarma Colômbia e voluntária da Campanha Oftalmológica 2025





De Mãos Dadas com a Escola

O projeto apoia filhos de colaboradores e das empresas prestadoras de serviço, distribuindo kits escolares e reembolsando livros e apostilas para crianças de 4 a 14 anos matriculadas no ensino regular. Em alguns países o projeto é financiado pela venda de materiais recicláveis da Eurofarma. O programa, pela primeira vez, atendeu filhos de colaboradores da Genfar. Anualmente, a empresa mapeia o número de crianças na faixa etária e acompanha sua matrícula, reforçando o compromisso com a educação e a inclusão.



5,8 mil
kits distribuídos
com o De Mãos Dadas
com a Escola

Brasil	2023	2024	2025
Número de kits distribuídos	3.999	4.257	4.257
Investimentos em kits escolares (R\$)	599.399	653.450	616.780,84
Reembolso de livros e apostilas (R\$)	451.855	525.633	542.342,71
Valor Total do Investimento (R\$)	1.051.255	1.179.084	1.159.123,55



Espaço Criança

Localizado no Complexo Industrial de Itapevi, idealizamos o Espaço para atender filhos de colaboradores de 4 meses a 5 anos e 11 meses. Ampliamos a estrutura com o propósito de aumentar sua capacidade, que passou de 168 para 310 crianças atendidas. Nosso trabalho é conduzido por uma equipe multidisciplinar, garantindo uma prática pedagógica alinhada às recomendações da Lei de Diretrizes e Bases da Educação Nacional e utilizando abordagens que reconhecem a criança como protagonista do próprio desenvolvimento.



“ No Espaço Criança encontrei acolhimento, segurança e a tranquilidade de saber que minha filha está em boas mãos. Cada detalhe – da decoração lúdica ao tempero da Antônia, passando pelo carinho da equipe – demonstra o cuidado dedicado às crianças. O ensino e aprendizado são baseados em projetos que incluem todas as crianças e a evolução delas ao longo do ano é visível. Sem dúvida, a creche é o melhor e mais completo benefício da empresa. ”

Vanessa Vedoveto, analista de Controle de Qualidade na Unidade Itapevi



“ Desde que meus filhos entraram na creche da Eurofarma, percebi o cuidado, o acolhimento e a qualidade excepcional dos profissionais. Ao longo dos anos, confirmei que não é apenas uma creche, é A creche: amorosa, competente e parceira das famílias. Esse se tornou, para mim, o benefício mais valioso, pois confiar o nosso bem mais precioso – os filhos – a uma equipe tão dedicada não tem preço. ”

Adriana Paranhos, analista de Documentação Técnica na Unidade Itapevi



275
crianças atendidas pelo
Espaço Criança Eurofarma



Programa de Mentoria

A 4ª edição do programa de mentoria, realizada pela Área de Responsabilidade Social Corporativa e pelo Instituto Eurofarma, reuniu executivos voluntários e jovens atendidos pelo Instituto. Com duração de dois meses, os participantes elaboram planos de vida, metas e trajetórias profissionais, fortalecendo a formação de talentos e a transformação social por meio do conhecimento. A mentoria conecta diferentes trajetórias em torno de um propósito comum: crescer, inspirar e gerar impacto positivo.



“ Como mentor, foi uma experiência muito enriquecedora. Pudemos ir além do material proposto e compartilhar vivências reais do ambiente corporativo, aspectos que só a prática revela. Mesmo com os desafios de agenda, conseguimos manter a troca e avançar juntos. Acredito que o mais importante aqui não é a experiência prévia dos jovens, mas sim a atitude, a escuta e a disposição para aprender. Esse projeto revela exatamente isso: o potencial de cada um quando há espaço para troca verdadeira. Obrigado por essa oportunidade. ”

Fábio Nunes, gerente de Produto na Pearson



 **29**
executivos voluntários

 **29**
jovens atendidos



Corrente do Bem

A iniciativa incentiva colaboradores da Eurofarma a indicarem organizações sociais que realizam ações em suas comunidades. A partir das indicações, projetos são avaliados e selecionados pelo Comitê de Responsabilidade Social para receber aporte financeiro, apoiando iniciativas em áreas como educação, saúde, esporte, assistência social, meio ambiente e combate à fome.



15
instituições selecionadas para receber apoio pela Corrente do Bem

Supervoluntários

Ao longo de duas edições em 2025, o programa reuniu colaboradores de diversas áreas da Eurofarma para compartilhar suas trajetórias com estudantes do Instituto Eurofarma em São Paulo e Itapevi.

 **1,6 mil**
jovens participaram dos bate-papos conduzidos por 56 voluntários



McDia Feliz

Parceiros do Instituto Ronald McDonald há 22 anos, em 2025, distribuimos tíquetes aos nossos colaboradores e filhos com faixa etária de 4 a 14 anos, alunos do Instituto Eurofarma e da rede pública de ensino e prestadores de serviços. Os tíquetes Big Mac antecipados pela companhia contribuem com o Graacc (Grupo de Apoio ao Adolescente e à Criança com Câncer) e com o Tucca (Associação para Crianças e Adolescentes com Câncer). Na América Latina, a campanha foi realizada em parceria com a Fundação Casa Ronald McDonald, organização dedicada ao apoio a crianças e famílias em situação de vulnerabilidade.

McDia Feliz



+28 mil
tíquetes distribuídos
no Mc Dia Feliz

Natal Solidário

Na ação direcionada aos colaboradores internos, administrativos, da produção e da força de vendas, apadrinhamos cartas escritas por crianças de diversas instituições parceiras da Eurofarma que atuam com público em situação de vulnerabilidade social, abrangendo diferentes países da nossa operação na América Latina.



+4,1 mil
cartinhas
apadrinhadas no
Natal Solidário



“Esse é o terceiro Natal Solidário do qual tenho o prazer de participar. Quando a caixa de cartinhas chega à recepção, eu paro e reflito: “Então é Natal... e o que você fez?”. Lembro dos sonhos que realizei e daqueles que nem pude iniciar. É nessa energia que me movimento para transformar a vida dessas crianças, espalhando o espírito natalino – e as cartinhas – a todos que cruzam meu caminho. Tanto que, em 2025, dobramos o número de cartinhas apadrinhadas. Esse é o jeito de ser da Eurofarma.”

Elizabete Colaço, recepcionista e Segurança Corporativa na Unidade Itapevi



Natal Solidário: aprendizes ampliam o impacto social

Em 2025, tivemos a participação de 28 jovens aprendizes que dedicaram voluntariamente mais de 112 horas à organização e à triagem dos presentes das crianças apadrinhadas, garantindo que cada doação chegasse ao destino com cuidado e atenção. A ação reforça o poder do trabalho coletivo e o impacto positivo da solidariedade.



Campanha do Agasalho

Essa iniciativa de solidariedade arrecada e distribui cobertores e meias para pessoas em situação de vulnerabilidade social, especialmente durante os meses mais frios do ano. Em 2025, todas as peças foram doadas a diversas instituições sociais do BR e países da América Latina, contribuindo para levar conforto e dignidade a quem mais precisa.



4,7 mil
peças arrecadadas
pela Campanha
do Agasalho



“Durante a participação na Campanha do Agasalho, vivemos um exemplo que reflete o espírito solidário que buscamos na Eurofarma Chile. Uma colaboradora assumiu espontaneamente um papel fundamental para mobilizar sua equipe, fazendo com que várias pessoas participassem pela primeira vez. Ela coordenou a compra e a coleta das peças, garantindo uma doação completa e eficaz. Sua iniciativa mostrou como um único gesto pode multiplicar a solidariedade e inspirar todo um time.”

Denisse Sandoval, coordenadora de Gestão de Riscos, Saúde Ocupacional e Sustentabilidade na Eurofarma Chile



Doação de Medicamentos

Com o propósito de ampliar o acesso a medicamentos de qualidade e à saúde, realizamos doações de medicamentos de diversas classes terapêuticas para instituições sem fins lucrativos que atuam na área da saúde junto a públicos em situação de vulnerabilidade social e ONGs de saúde animal.



+838 mil
unidades de
medicamentos doados



R\$ 28,6
milhões
investidos

Doação de Ativos

A iniciativa destina equipamentos e demais mobiliários não utilizados pela Eurofarma para doação a ONGs, contribuindo para o fortalecimento de suas atividades e para o melhor aproveitamento de recursos. Em 2025, com a mudança da sede da Eurofarma em São Paulo, um volume adicional de itens de escritório foi doado, reforçando o compromisso com a ampliação do ciclo de vida dos materiais e com os princípios da economia circular, incluindo os países da América Latina.



+4 mil
itens doados
às instituições



29
instituições e
cooperativas de reciclagem
foram beneficiadas

Mutirão de Fotografia “Raízes que Inspiram”

Iniciativa conduzida pelo time de Responsabilidade Social e Eventos, com o objetivo de ampliar o propósito do Projeto Raízes – criado para homenagear colaboradores que completam 15 anos de trajetória na Eurofarma. Com foco na valorização da história da companhia e na aproximação entre diferentes gerações, a ação envolveu 95 jovens aprendizes em Itapevi e 4 estagiários em Montes Claros, que foram convidados a registrar, por meio da fotografia, a evolução das árvores plantadas ao longo dos anos – símbolos de legado, dedicação e crescimento coletivo.

Ao todo, a iniciativa mobilizou aproximadamente 396 horas de voluntariado, contemplando as etapas de captação, seleção e organização das imagens.



TIME EUROFARMA

PAIXÃO É O QUE NOS MOVE



Esporte que inspira e transforma

Time Eurofarma

Nós acreditamos no esporte como um poderoso agente de desenvolvimento humano e social. Em 2025, lançamos o programa de apoio a um time completo de atletas com potencial olímpico e paralímpico. O Time Eurofarma reúne esportistas de diversas modalidades em um projeto multiesportivo voltado ao ciclo dos Jogos de Los Angeles 2028, oferecendo suporte financeiro e apoio psicológico – além da orientação de mentores, como Bernardinho.

Durante o ano, os patrocinados já conquistaram diversos resultados de alto nível, como campeonato mundial, campeonato brasileiro e diversos pódios.

R\$ 30,7 milhões anualmente em recursos próprios para apoiar o esporte

+R\$ 60 milhões destinados, desde 2006, para projetos de esporte e cultura no Brasil por meio das leis de incentivo

56 títulos conquistados pelo Time Eurofarma em 2025

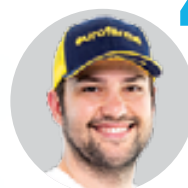


“ Para mim, fazer parte do Time Eurofarma é ter uma equipe que acredita no meu potencial e na ginástica rítmica, dando estrutura para continuar evoluindo após Paris 2024 e seguir rumo a Los Angeles 2028. Dedicção, foco e trabalho contínuo se conectam com o compromisso do Time Eurofarma, mostrando que dedicação e resiliência constroem resultados e inspiram novas gerações. O projeto é essencial para superar desafios diários, oferecendo estabilidade e condições para treinar e competir no mais alto nível. ”

Bárbara Domingos, ginasta rítmica do Time Eurofarma

Eurofarma RC – Mais uma vez campeões

Há mais de 20 anos, marcamos presença na principal categoria do automobilismo brasileiro por meio da Eurofarma-RC, uma das equipes mais vitoriosas da história da Stock Car.



“ Em 2022, me surpreendi com o convite e fiquei feliz. Ali, já vi uma oportunidade e quis muito ir bem para mostrar serviço. Depois, quando soube do novo carro da Stock, isso ficou muito na minha cabeça: eu precisava estar com a Eurofarma na nova era da Stock. Atribuo tudo isso, em primeiro lugar, à Eurofarma. Acho muito legal a forma como a empresa age; sinto que existe valor, carinho, comprometimento e amor em tudo o que fazem – algo que vem do jeito e do comportamento de todos que trabalham lá. ”

Felipe Fraga, piloto da Eurofarma RC



Título por piloto (Felipe Fraga) na Stock Car 2025



Título por equipes (Eurofarma-RC, 13º título da história, sendo o maior vencedor da história da categoria)



+3,3 mil colaboradores e familiares torceram em autódromos de São Paulo e Montes Claros pelos nossos pilotos

Mar amarelo nos autódromos do Brasil

Em 2025, promovemos o fortalecimento do engajamento dos colaboradores e a visibilidade da marca por meio da Stock Car, reunindo milhares de colaboradores e familiares em autódromos – a primeira vez em Montes Claros. Também utilizamos a categoria para promover ações de conscientização sobre o aleitamento humano no Agosto Dourado e para reforçar nossa vitrine institucional e de produtos, com destaque para o lançamento da linha de isotônico Rehidrat.



Instituto Eurofarma: educação transformadora

Fundado em 2006, o Instituto Eurofarma é uma organização sem fins lucrativos dedicada a promover transformação social por meio da educação. Sua atuação é voltada à formação de crianças, jovens e professores da rede pública, com impacto direto nas comunidades onde atua. Desde sua criação, o Instituto já realizou mais de 193 mil atendimentos e investiu mais de R\$ 220 milhões em iniciativas educacionais.

O Instituto oferece oportunidades para crianças e jovens em situação de vulnerabilidade por meio de programas de educação complementar, cursos de iniciação profissional e preparação para o ingresso no ensino superior. Em parceria com professores e gestores de escolas públicas do entorno, também desenvolve projetos de formação continuada que fortalecem as práticas pedagógicas e contribuem para o desenvolvimento da educação nas comunidades.

As iniciativas do Instituto têm como eixo central a inclusão socioeconômica e o desenvolvimento sustentável, por meio de uma educação de qualidade que promove autonomia, protagonismo dos estudantes e preparação consistente para o mundo do trabalho.

Desde 2023, o Instituto Eurofarma orienta sua atuação pelo Plano Diretor 2023–2027, estruturado em três pilares estratégicos:

Ser referência em educação complementar para crianças e adolescentes

Criar oportunidades para que jovens se preparem para o mercado de trabalho

Aprimorar os processos que sustentam o crescimento institucional

Esse direcionamento orienta a ampliação dos projetos e estabelece as bases para a expansão das atividades, inclusive em âmbito internacional.

+23 mil
atendimentos em 2025.
Mais de 194 mil desde a fundação

R\$ 29,5 milhões
investidos em 2025.
Mais de R\$ 220 milhões desde a fundação

700
crianças atendidas.
340 em São Paulo e 360 em Itapevi

Média de 23 mil
refeições mensais

Mais de 5,6 mil
atendimentos no serviço social

Mais de 1,5 mil
atendimentos em psicoterapia

1,2 mil
atendimentos odontológicos

Matéria-prima: a base do conhecimento

O Projeto Matéria-Prima é uma iniciativa de educação complementar voltada a crianças de 6 a 13 anos. O programa oferece oficinas que abordam arte, música, jogos e brincadeiras, tecnologia, meio ambiente e cidadania. As atividades são planejadas para respeitar os ritmos de aprendizagem, estimular a autonomia e fortalecer o protagonismo e a colaboração entre os estudantes.

Além das atividades pedagógicas, o projeto garante alimentação balanceada, com café da manhã, almoço e lanche, fornecimento de uniformes e suporte especializado. Os alunos contam com atendimentos nas áreas de serviço social, enfermagem, nutrição, saúde emocional, odontologia e oftalmologia.



Aponte a câmera para o QR Code e acesse o site do Instituto Eurofarma



Conectando jovens e oportunidades

O Instituto Eurofarma promove cursos de iniciação profissional para jovens de 14 a 18 anos, com formação técnica aliada ao desenvolvimento pessoal. Em 2025, cerca de 2,3 mil estudantes da rede pública participaram das atividades, que incluem mentorias, palestras e ações de orientação profissional. O Instituto também mantém programas de preparação para vestibulares e para o ENEM, que atenderam 349 alunos no mesmo ano.

No Ensino Médio, o Instituto apoia estudantes de baixa renda por meio do Programa de Bolsas de Estudos, que oferece bolsas integrais em escolas particulares da Zona Sul de São Paulo. Em 2025, o programa passou a atender 180 estudantes, e celebrou a formação de sua primeira turma.

Formação de jovens em 2025

Acesso ampliado

Cursos de iniciação profissional também ofertados no período noturno e aos sábados, garantindo maior flexibilidade aos participantes

Ensino Médio

Conclusão do 3º ano por 103 bolsistas. Concessão de 75 novas bolsas de estudos



Novos cursos

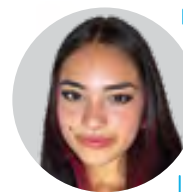
Lançamento do curso de Auxiliar de Produção Farmacêutica em Itapevi, em parceria com o Senai, ampliando oportunidades de emprego e formando talentos locais para a indústria farmacêutica

Aprovação em universidades

Recorde de 21 jovens aprovados em universidades públicas, incluindo USP, UNIFESP, FATEC e IFSP, além de 14 estudantes contemplados com bolsas integrais em instituições privadas

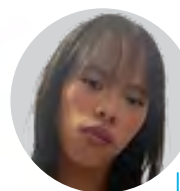
Feira de Empregabilidade

Feira de Empregabilidade. Mais de 500 jovens participaram de evento voltado à orientação profissional e ao acesso a oportunidades de trabalho



“O curso foi essencial na minha jornada, me ajudando a organizar os estudos. O Instituto Eurofarma conta com professores incríveis e um conteúdo bem estruturado, que fizeram toda a diferença na minha preparação. Mas nada se compara à emoção de ver meu nome na lista de aprovados em uma universidade pública. Meu pai adiou o próprio sonho de cursar uma faculdade para investir nos meus estudos no ensino fundamental. Todo o meu esforço valeu a pena, e sou imensamente grata por essa conquista.”

Ana Beatriz Noronha, *Terapia Ocupacional – UNIFESP*



“Quando passei fiquei muito feliz e agradecida. Depois de tanto estudo e dedicação, ver meu nome na lista foi muito emocionante. Vim de escola pública, então precisei correr atrás do conteúdo por conta própria e equilibrar as tarefas do dia a dia com a rotina de estudos. Foi um grande desafio, mas cada esforço valeu a pena para conquistar minha aprovação. O Instituto Eurofarma foi essencial na minha preparação, no início, eu não sabia como estudar da forma correta. Com a ajuda dos professores, consegui manter a disciplina e desenvolver uma rotina, organizando melhor meus estudos e focando no que realmente importava. Agora que alcancei minha vaga, quero aproveitar ao máximo essa conquista. Meu objetivo é me tornar uma profissional qualificada e fazer o que tanto sonhei.”

Yasmin Oliveira da Silva, *Administração – IFSP*



Centro Eurofarma de Enfermagem

Criado em 2004, o Centro Eurofarma de Enfermagem forma profissionais técnicos altamente qualificados, com elevado índice de empregabilidade. Em 2025, o projeto celebrou a formação da primeira turma em Montes Claros, Minas Gerais. Uma segunda turma já está em andamento na região. Em São Paulo, o Centro mantém suas atividades, com previsão de nova turma em 2026.



“O curso técnico de enfermagem da Eurofarma superou minhas expectativas e contribuiu muito para o meu crescimento profissional. Sou muito grata a Eurofarma, a qualidade de ensino e o apoio dos profissionais fazem toda a diferença!”

Manuela Oliveira, aluna do Centro Eurofarma de Enfermagem em Montes Claros



“O Instituto Eurofarma representou um divisor de águas na minha vida. Graças ao Instituto, hoje estou realizando um dos maiores sonhos da minha vida: cursar o técnico em enfermagem. O Instituto Eurofarma não transforma apenas trajetórias profissionais, ele transforma vidas. Sou prova viva de que investir em pessoas vale a pena.”

Miaki Luanne Alves, aluna do Centro Eurofarma de Enfermagem em Montes Claros

Fomento ao desenvolvimento da educação pública

Formação de Professores

O Instituto Eurofarma também fortalece a educação pública por meio de iniciativas voltadas à formação de professores e gestores escolares. Em 2025, os participantes estiveram envolvidos em ações de capacitação e desenvolvimento, ampliando o alcance e a qualidade das práticas educacionais nas redes públicas atendidas.

+1,1 mil
participantes
em iniciativas de
potencialização
da educação
pública

Aponte a câmera para o QR code para saber mais sobre o Instituto Eurofarma



“Fiz vários cursos no Instituto Eurofarma, e o técnico em enfermagem foi uma das melhores oportunidades da minha vida. O instituto me ajudou muito, não só profissionalmente, mas também no emocional. Consegui apoio psicológico e sempre tive com quem contar. O amor pela enfermagem nasceu do cuidado que recebi. Um dia, fui acolhido. Hoje, quero cuidar das pessoas como cuidaram de mim.”

Heitor Santos, ex-aluno do Centro Eurofarma de Enfermagem em São Paulo

Instituto Eurofarma nas escolas

O Instituto Eurofarma atua diretamente nas escolas públicas, levando seus programas aos territórios para fortalecer a aprendizagem e o desenvolvimento integral de crianças e adolescentes.

Para crianças, as ações incluem atividades pedagógicas e lúdicas que complementam o currículo escolar, com conteúdo como artes, jogos e brincadeiras, cooperação, resolução de problemas, cidadania e convivência. As iniciativas estimulam o desenvolvimento físico, social e emocional, especialmente em períodos como o recesso escolar.

Para adolescentes e jovens, os programas abordam temas ligados ao desenvolvimento pessoal e à construção de projetos de vida, como autoconhecimento, trabalho em equipe, escolhas conscientes, saúde emocional, prevenção de ISTs e gravidez não planejada, além de orientação para o futuro educacional e profissional.

Em 2025, essas ações realizadas dentro das escolas públicas alcançaram milhares de estudantes, fortalecendo a educação nos territórios atendidos.

+13,5 mil
crianças participantes do
Agenda Aberta, Recreio nas
Férias e Educar para Reciclar

+5 mil
adolescentes e jovens
participantes do Agenda
Saúde e Jornada POP

Lactare: um chamado para a vida



Criado em 2019 como o primeiro banco de leite humano idealizado por uma farmacêutica com foco em responsabilidade social credenciado pela Rede Brasileira de Bancos de Leite da Fiocruz, tornou-se referência nacional após alimentar milhares de bebês prematuros em UTIs neonatais públicas, captar leite em domicílio e incentivar o aleitamento humano.

O Lactare promove atendimento humanizado, conta com uma equipe de 26 profissionais e, em 2025, tornou-se o maior banco de leite de São Paulo em volumetria, ampliando a parceria com hospitais públicos, adotando veículos elétricos na operação e ampliando sua atuação.

Direcionadores estratégicos Lactare 25-29

Tema

- Gestão da qualidade
- Técnico-científico
- Formação e capacitação
- Inovação tecnológica
- Sustentabilidade e governança
- Expansão territorial

Em 2025, inauguramos o **Centro de Referência Lactare** em Itapevi, que conta com profissionais de pediatria, odontopediatria, enfermagem e nutrição, expandindo seus serviços e atingindo um ecossistema mais amplo de atendimento em toda a jornada pré e pós nascimento.

Com planos de expansão, busca aumentar o número de doadoras, ampliar parcerias, atingir mais bebês receptores e levar o modelo para novas regiões e países.



Certificado pelo Programa de Certificação de Fiocruz de Bancos de Leite (PCFio)

DEPOIMENTO MÃE DOADORA



“Com o suporte contínuo do Lactare, consegui manter a amamentação mesmo após uma internação na UTI. Hoje, poder doar leite e ajudar outras mães e bebês é minha forma de retribuir toda essa dedicação.”

Thais Brasil, doadora de leite por meio do Lactare

DEPOIMENTO PARCEIRA



“A nossa UTI Neonatal atende muitos prematuros dependentes de leite humano. Devido ao baixo estoque, em alguns períodos precisamos escolher quais bebês recebem leite humano ou fórmula. Há dois anos, o Lactare tem nos apoiado para suprir essa necessidade, nos ajudando na redução do tempo de internação, prevenção de doenças e o uso de antibióticos pelos prematuros. O Lactare realmente faz a diferença, e somos muito gratos por essa parceria.”

Dr.ª Patricia Terrivel, médica e coordenadora da UTI Neonatal e banco de leite materno do Hospital do Grajaú

+4 mil
litros coletados em 2025, sendo
+ de 18 mil em 6 anos de projeto

+1,5 mil
bebês prematuros
atendidos

+4 mil
lares
visitados

+9 mil
pessoas nos encontros
de gestantes

11
hospitais públicos
parceiros

+3 mil
doadoras
cadastradas

Reportagem no Fantástico

Durante o inverno de 2025, os estoques de leite humano estavam em baixa, e todos os bancos de leite enfrentavam o desafio de atrair mais doadoras para bebês prematuros. Foi nesse cenário que o programa Fantástico, da Rede Globo, exibiu uma reportagem especial mostrando todo o percurso do leite humano e destacando a importância da doação para salvar vidas.

O impacto foi imediato: após a exibição da matéria, o Lactare registrou um aumento de 32% na procura por doações, reforçando como a informação pode ser transformadora.



Aponte a câmera para os QR Codes para saber mais sobre o Lactare



Instagram



YouTube



Site

Gestão ambiental

Rumo ao nosso centenário, consolidamos a sustentabilidade ambiental como frente central da estratégia de crescimento resiliente. Nossa governança ambiental está estruturada para mitigar riscos climáticos e potencializar impactos positivos por meio de três pilares estratégicos, conforme descrito nas próximas páginas. Ao ancorar nossa atuação na Agenda 2030 e nos Objetivos de Desenvolvimento Sustentável (ODS), reafirmamos nossa posição de liderança na transição global para um ecossistema regenerativo e de baixo carbono.



Compromisso com o clima

Metas 2027

- Reduzir as emissões diretas e compensar, por meio de créditos de carbono, aquelas que não podem ser evitadas
- Matriz Elétrica 100% renovável em todas as nossas operações globais



29%
de crescimento na frota elétrica e híbrida

Energia Renovável

Ao longo de 2025, continuamos trabalhando no avanço da meta de utilização de 100% de energia elétrica renovável em todas as operações globais até 2027, em linha com o objetivo de neutralização total das emissões diretas de carbono, restando apenas a Unidade Argentina para concluir o processo de transição. Atualmente, a planta conta com 50% de uso exclusivo de energia elétrica renovável. Reforçamos o compromisso com a rastreabilidade total via I-RECs, garantindo suprimento auditável e alinhado aos mais altos padrões internacionais.

Expandimos a governança ambiental com um projeto-piloto em Ribeirão Preto (SP), no qual nossos colaboradores puderam contratar energia renovável em suas residências. Isso democratiza o acesso à energia limpa por meio de geração distribuída, levando a descarbonização além do perímetro industrial.

Na frota sustentável, mantivemos no Brasil o uso exclusivo de etanol para veículos flex e ampliamos globalmente a participação de elétricos e híbridos.

Plano de descarbonização

Demos mais um passo na jornada de descarbonização ao mapear estrategicamente nossa cadeia de valor, seguindo as diretrizes do GHG Protocol. O “screening” global ou mapeamento revelou que a categoria 1 – materiais e serviços comprados – desponta como prioridade para o negócio. O diagnóstico, conduzido em todas as operações, não apenas aprimorou a precisão do nosso Inventário de Emissões de GEE, mas também abriu caminho para um engajamento estratégico com parceiros *upstream* e *downstream*.

Parceiros *upstream* são fornecedores (origem);
Parceiros *downstream* são clientes/distribuição (destino),
ambos fundamentais para garantir sustentabilidade em toda a cadeia de valor.

CDP Clima

O ano também marcou a homologação da quantificação das emissões da cadeia de valor e reforçou a expectativa de evolução na avaliação do CDP (Carbon Disclosure Project), cuja divulgação ocorreu em dezembro. Mantivemos a nota B no ciclo de reporte de 2025, resultado que demonstra nível de gestão ativa de impactos e riscos climáticos. Registramos avanços em 63% das categorias avaliadas, atingindo a avaliação máxima (nota A) nos escopos relacionados a:



Autoprodução de energia limpa

Contamos com painéis fotovoltaicos instalados em operações estratégicas (Guatemala, Genfar e Itapevi, no Brasil), impulsionando a autogeração de energia renovável e contribuindo para a redução de custos relacionados ao consumo elétrico.



6.998
painéis fotovoltaicos na operação





Análises de Riscos e Oportunidades Climáticas

Avançamos na maturidade da nossa **Análise de Riscos Climáticos** ao integrar dados técnicos das plataformas *Adapta Clima* e *Adapta Brasil* à ferramenta de análise desenvolvida por instituição acadêmica de referência no mercado. Essa evolução permitiu a expansão da nossa matriz, que agora contempla não apenas **riscos físicos**, mas também **riscos de transição e oportunidades**, contribuindo para o aprimoramento do plano estratégico de adaptação e mitigação de riscos.

Avaliação de riscos e oportunidades

Classificação do risco	Ameaça	Risco	Ativos avaliados	Impacto
Riscos físicos	Seca	Redução da disponibilidade de água	Brasil	Operações próprias
		Aumento da tarifa de água	Brasil	Operações próprias
	Inundações	Restrição de acesso de vias públicas	Brasil	Operações próprias e cadeia de valor
	Deslizamento	Restrição de acesso de vias públicas	Brasil	Operações próprias e cadeia de valor
	Acesso a energia	Interrupção por danos a rede de distribuição	Brasil	Operações próprias
	Disponibilidade de energia	Aumento da tarifa de energia	Brasil	Operações próprias

Cuidar e renovar

Mantemos nosso compromisso com a conservação ambiental, protegendo e valorizando áreas verdes nas unidades. No Brasil, em Itapevi (SP), são **57,2 mil m²** destinados à preservação, com trilhas monitoradas e estudos de biodiversidade. Em Montes Claros (MG), são **122,5 mil m²** de áreas naturais.

Por meio do **Programa Raízes**, homenageamos colaboradores com 15 anos de empresa com o plantio de árvores nativas identificadas com seus nomes, conectando pessoas, natureza e legado.

Em 2025, o programa foi ampliado para as operações internacionais, com plantio na **Reserva Florestal Eurofarma** (10 mil m²), criada em parceria com a ONG *Saving the Amazon*. A iniciativa, além de homenagear os colaboradores, realiza o plantio de mudas para reflorestar um hectare de floresta por ano, contribuindo para a restauração da Amazônia e o desenvolvimento das comunidades locais.

+1.001*
mudas plantadas em 2025

+2.199
mudas plantadas desde o início do projeto



Destaque externo

Durante o período de COP30, promovemos um encontro especial com médicos locais para refletir e debater os impactos das mudanças climáticas na saúde. O evento reforçou a importância de preparar e fortalecer os sistemas de saúde, tornando-os mais resilientes e adaptados aos novos desafios.

Também tivemos nossas iniciativas reconhecidas em documento publicado pela CNI – Sustainable Business COP30 – Health: complementary theme document, destacando projetos de adaptação climática com foco em ecoeficiência e preservação da água. Além disso, algumas iniciativas da companhia foram reconhecidas e divulgadas pela AMCHAM na iniciativa Brasil pelo Meio Ambiente.

Classificação do risco	Ameaça	Risco	Ativos avaliados	Impacto
Riscos de transição	Regulação	Precificação de carbono	Brasil	Operações próprias
Evento climático	Fator de oportunidade	Oportunidade	Ativos avaliados	Impacto
Mudanças climáticas	Mercado	Acesso a linhas de crédito e financiamento com menor custo para empresas “sustentáveis”	Brasil	Operações próprias
	Produtos	Disponibilização de produtos para doenças emergentes	Brasil	Operações próprias e cadeia de valor
		Desenvolvimento de novos produtos	Brasil	Operações próprias e cadeia de valor

* Ao todo foram 143 mudas plantadas em Montes Claros e Itapevi para os homenageados do Brasil; 2 mudas plantadas na Reserva Florestal Eurofarma para os colaboradores homenageados da Argentina; 856 mudas plantadas para reflorestamento.

Ecoeficiência operacional

Metas 2027

- Operações e processos mais sustentáveis
- Reduzir o consumo dos recursos naturais, geração de resíduos e ampliar práticas de economia circular



Pioneirismo Global em Gestão Hídrica

A Eurofarma conquistou a certificação ISO 46001 em Itapevi (SP), tornando-se a única farmacêutica no mundo com a tríade: ISO 14001 (Sistema de Gestão Ambiental), ISO 50001 (Sistema de Gestão Energética) e ISO 46001 (Sistema de Gestão de Eficiência Hídrica).

Nas unidades Itapevi, São Paulo e Rio de Janeiro, Brasil, implementamos tecnologia de monitoramento inteligente do consumo de água em parceria com uma startup brasileira, permitindo rastreamento em tempo real e identificação de oportunidades de reúso. O modelo já está em expansão para outras unidades.

As iniciativas de reaproveitamento de água reduziram o consumo e ampliaram práticas de reúso, com destaque para sistemas de recuperação do rejeito do sistema de osmose reversa, possibilitando a sua reutilização nesse processo, além de outras reutilizações em atividades internas de consumo de água não potável.

6%
de redução no
indicador de
performance

Tecnologia aplicada ao
gerenciamento de água

39 mil
litros de redução
no consumo
de água

13%
de reúso em
comparação com o
total de água captada

Conquista da
certificação ISO 46001



“Desde o início do projeto, acreditamos que só é possível gerir o uso da água a partir de dados confiáveis, o que nos levou a investir em medição, monitoramento e governança por meio da ISO 46001. Um marco importante foi a implementação do sistema de inteligência de medição desenvolvido por startup brasileira, que passou a garantir o acompanhamento online e contínuo do consumo hídrico. Com tecnologia e ações simples, conseguimos reaproveitar água nos processos e reduzir, em média, 11,5% ao mês o consumo de água potável.”

Fabio Mendes Vieira, gerente de Engenharia e Manutenção na Eurofarma



Gestão Energética Estratégica

Na Eurofarma, a gestão energética é um pilar essencial para fortalecer a eficiência operacional, e por isso buscamos continuamente soluções inovadoras que promovam o uso responsável da energia. Em 2025, reafirmamos nosso protagonismo nessa agenda com a recertificação da norma ISO 50001 no Complexo Industrial de Itapevi (São Paulo, Brasil), garantindo conformidade com padrões internacionais.

Investimento em Tecnologia

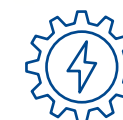
No Brasil, em Itapevi (SP), implantamos sistema de gerenciamento energético para o sistema de ar comprimido, garantindo maior precisão operacional e eliminando desperdícios. Além disso, integramos na mesma planta o monitoramento energético à solução inteligente de gestão de água, potencializando a análise integrada de dados e permitindo controle preditivo da demanda. Em Montes Claros (MG), adotamos como premissa a aquisição de equipamentos e sistemas de alta performance energética.

Monitoramento de Performance na Genfar

Uma plataforma especializada para mensuração da eficiência do consumo energético e do sistema fotovoltaico foi implementado, possibilitando diagnósticos em tempo real e a mitigação imediata de desvios, assegurando a máxima performance da nossa matriz renovável, além de contribuir com a identificação de oportunidades com foco na redução de consumo e atuação em eficiência.



Recertificação
ISO 50001 na Unidade
Itapevi, Brasil



Tecnologia aplicada
ao gerenciamento
energético

Gestão de resíduos

A geração de resíduos é um dos principais aspectos de nossas atividades. Direcionamos a gestão com foco em evitar e reduzir a geração, atuando na valorização da destinação final com iniciativas de reutilização, reciclagem e recuperação. Em 2025, avançamos significativamente em nossa estratégia de **Aterro Zero**, em razão de:

- **Expansão da Compostagem:** aumento do processamento de resíduos orgânicos e massa verde no Brasil, além da implementação desse processo na Argentina, desviando materiais de aterros sanitários.

- **Recuperação energética de não recicláveis:** no Brasil, implementamos a destinação desses resíduos para recuperação energética, considerando o sistema denominado CDRU (Combustível Derivado de Resíduos Urbanos).

Em relação a geração de resíduos perigosos produtivos, tivemos uma melhoria no indicador de performance, resultado estratégias adotadas em todas as operações, considerando adequação na classificação de risco ambiental.

Economia circular

Iniciamos um projeto piloto que direciona os cartuchos descartados em nosso processo industrial para um fabricante de papel cartão, que os recicla e utiliza na composição de novos papeis. Esse material é posteriormente vendido para as gráficas que produzem os cartuchos que são novamente utilizados em nosso processo de embalagens, promovendo o fechamento do ciclo, o reaproveitamento de resíduos e a integração da cadeia produtiva.

Os novos cartuchos agora contêm 35% de aparas recicladas e exibem o selo de embalagem +Verde, nossa marca que identifica iniciativas com impacto positivo em toda a cadeia e no meio ambiente.



Garantimos a manutenção das demais práticas de economia circular implementadas nos anos anteriores:

- Estação Sustentável
- Recuperação para reúso de paletes de madeira
- Descontaminação para reúso de tambores e bombonas
- Rerefino de óleos lubrificantes e vegetais
- Reutilização de caixas de embarque

76%

de aumento na destinação de resíduos para compostagem

15%

de aumento na destinação para reutilização

53%

de redução de resíduos perigosos destinados para aterro especial pela Genfar

3%

de aumento no envio de resíduos perigosos para recuperação energética pela Genfar



Horta Orgânica

Nossas unidades no Brasil, Itapevi (SP) e Ribeirão Preto (SP) possuem horta de manejo sustentável que produzem hortaliças sem agrotóxico e que são entregues aos colaboradores em troca de embalagens recicláveis, incentivando a economia circular. Direcionamos os recicláveis da horta orgânica e da Estação Sustentável para a Cooperativa de Itapevi.

+21,5 mil unidades de hortaliças entregues aos colaboradores

499 kg de resíduos coletados



Portfólio mais sustentável

Metas 2027

- Portfólios cada vez mais sustentáveis
- Ampliação das oportunidades de uso de materiais sustentáveis e inovadores de embalagens para os produtos +Verde

Por meio da inovação e da aplicação de tecnologia, implementamos iniciativas que integram princípios de economia circular aos nossos produtos, com foco na redução do consumo de recursos naturais, na incorporação de materiais mais sustentáveis em nossas embalagens e na ampliação da reciclabilidade no pós-consumo.

Nesse contexto, somos a única indústria farmacêutica no Brasil que utiliza a parte interna das caixas de medicamentos para orientar os consumidores sobre o descarte correto das embalagens, reforçando nosso papel na conscientização ambiental.

500
toneladas
de cartuchos
reintegradas à
cadeia produtiva



+VERDE

Resultado de uma iniciativa pioneira no setor farmacêutico, há oito anos chegaram ao mercado os primeiros produtos da Eurofarma com o selo “Embalagem +Verde”, um identificador para os medicamentos com ações inovadoras capazes de gerar impacto positivo na cadeia e no meio ambiente.



Produtos do Brasil, Angola e Moçambique levam materiais mais sustentáveis na composição de suas embalagens, como cartuchos compostos por 35% de material reciclado, polietileno verde na embalagem primária, além de uma metodologia única desenvolvida por centro de pesquisa independente sendo submetido previamente para análise e homologação junto à Anvisa, permitindo a descontaminação das embalagens primárias em ambiente doméstico, viabilizando o descarte na coleta seletiva.

	2023	2024	2025
% + VERDE do portfólio da Eurofarma	10%	10%	10%
Nº Absoluto de produtos + VERDE	26 milhões	30,8 milhões	33,6 milhões
Lançamento de produtos	6	20	21

Até 2025 tivemos um investimento de **R\$ 92 mil** na aquisição de créditos de reciclagem como medida compensatória aos materiais de embalagem comercializados no mercado

1.248,41
toneladas de materiais (papel, plástico, metal e vidro) até 2025



Logística reversa

O acordo setorial de logística reversa de medicamentos está regulamentado no Brasil, Chile e Colômbia, considerando o recolhimento e destinação adequada de nossas embalagens após o consumo final do produto. Em relação aos produtos comercializados que não são classificados como medicamentos, realizamos o atendimento aos critérios de Logística Reversa de Embalagens instituído nos países. Além disso, no Brasil, temos parceria com a eureciclo.

Outras Iniciativas

Valda sustentável

Em 2025, o portfólio da marca de pastilhas Valda também ampliou o uso de materiais mais sustentáveis, com o retorno das embalagens metálicas, e a substituição do plástico Polipropileno (PP), utilizado desde 2001.

As novas latas oferecem maior resistência e permitem melhor aproveitamento do espaço por empilhamento, otimizando a logística. Além disso, apresentam uma vantagem significativa em termos de reciclabilidade, com índice de reciclagem de 47,7%*, enquanto as embalagens plásticas registram 24,4%**.



*Prolata - Abeaço
** Abiplast

Uma iniciativa para redução do uso de plástico em medicamentos injetáveis acondicionados em bolsas prontas para infusão foi desenvolvida na unidade Ribeirão Preto, no Brasil. A melhoria consistiu na otimização do design, reduzindo o número de conectores de dois para um, após análise funcional que identificou a necessidade de apenas um conector.

18,2 kg
de plástico deixados
de usar desde o início da
implantação da melhoria

Engajamento interno

Com a campanha Atitude, informamos e engajamos colaboradores sobre ecoeficiência, enquanto as lideranças realizaram a segunda edição dos treinamentos em ESG, ampliando o comprometimento e alinhamento estratégico.

GUATEMALA



Certificações e programas corporativos

A Eurofarma avança na jornada de sustentabilidade ao expandir suas certificações e programas ambientais corporativos, promovendo práticas que reduzem impactos e fortalecem a estratégia dos pilares estabelecidos em nossa Visão 2027.

COLÔMBIA

Bogotá



Cali



BRASIL

Itapevi

• ISO 14.001, ISO 46.001 e ISO 50.001



São Paulo

• ISO 14.001



Ribeirão Preto

• ISO 14.001 – Fase de diagnóstico em 2025



Rio de Janeiro



Montes Claros



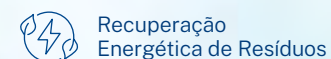
PERU



ARGENTINA



CHILE



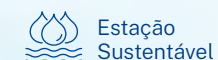
Recuperação Energética de Resíduos



Carona Solidária



Coleta Seletiva Centralizada



Estação Sustentável



Compostagem

Controladas e coligadas: atuação ambiental

dermage

A Dermage é uma marca brasileira pioneira em dermocosméticos, fundada em 1990, reconhecida por desenvolver e comercializar produtos de alta qualidade e eficácia. Em 2025, passou a integrar o Grupo Eurofarma por meio de participação majoritária, mantendo gestão independente e reforçando a presença do grupo no segmento de dermatologia e beleza com perfil prescritivo junto à classe médica. A marca já tem um olhar para uma gestão sustentável e, a partir deste ano, já passa a contar com alguns indicadores reportados na Cartilha de Sustentabilidade.

Receita líquida R\$ 133,4 milhões	Total de colaboradores 329	Total de colaboradores mulheres 267	Total de colaboradores homens 62
--	---	--	---

Sustentabilidade Operacional 2025

Consumo de Água (m³)	798
Consumo Energia Anual (GJ)	619,812
Unidades Produzidas	86.650
Combustão Móvel (Litros)	58.104
Descarte de resíduos (Sólidos +Líquidos) (t)	1,83



A Ocean Drop, fundada em 2016, é especializada em suplementação alimentar vegana baseada em nutrientes marinhos e naturais. Nasceu nativa digital e integra a estratégia de inovação da Eurofarma, que passou a deter quase 90% de participação da marca. Assim como a Dermage, a Ocean também já faz a gestão de indicadores importantes ambientais em sua operação.

Receita líquida R\$ 41,4 milhões	Total de colaboradores 89	Total de colaboradores mulheres 53	Total de colaboradores homens 36
---	--	---	---

Sustentabilidade Operacional 2025

Consumo Energia Anual (GJ)	74,106
Unidades Produzidas	2.133.983
Resíduos destinados a reciclagem (t)	5,72



A Supera RX é parceira estratégica da Eurofarma na promoção e distribuição de produtos de Prescrição Médica (Rx) no Brasil, fruto de colaboração setorial com outra farmacêutica que fortalece a atuação do grupo em prescrições junto à classe médica e ao varejo farmacêutico. A parceria é destacada no portfólio institucional de marcas controladas e coligadas da Eurofarma. Há muitos anos a Supera faz o controle de seus indicadores ESG, incluindo os ambientais.

Receita líquida R\$ 1,05 bilhão	Total de colaboradores 890	Total de colaboradores mulheres 277	Total de colaboradores homens 613
--	---	--	--

Sustentabilidade Operacional – Água 2025

Abastecimento terceiros (megalitro)	4,9
Consumo de água (megalitro)	1,47
Indicador m³/1.000 (unidade produzida)	0,67

Sustentabilidade Operacional – Resíduos 2025

Resíduos perigosos (t)	
Resíduos gerados	158,49
Resíduos não destinados à disposição final	155,31
Preparação para reutilização	155,31
Resíduos destinados à disposição final	3,18
Incineração (sem recuperação de energia)	2,78
Outras operações de disposição (Resíduo de serviço de saúde)	0,4
Resíduos não perigosos (t)	
Resíduos gerados	93,9
Resíduos não destinados à disposição final	53,1
Preparação para reutilização (compostagem externa)	5,8
Reciclagem	47,4
Outras operações de recuperação (compostagem interna)	0,0
Resíduos destinados à disposição final	40,8
Confinamento em aterro	40,8

Sustentabilidade Operacional – Energia 2025

Consumo anual – GJ Valor total (renovável + não renovável)	9.607
Gj/1.000 up	1,30
Número de painéis usados em (Pouso Alegre + Extrema)	455

Comunicação e reputação



Influência, impacto e premiações



Na Eurofarma, comunicamos de forma transparente nossas conquistas, compromissos e visão de futuro para colaboradores, parceiros, sociedade e imprensa, mantendo uma reputação sólida para uma marca institucional reconhecida internacionalmente.

Nossa maior conquista do ano foi o prêmio BandNews Marcas Mais Admiradas, na categoria Indústria Farmacêutica, com mais de 60 mil participantes na última etapa de votação popular, além de reconhecimentos importantes relacionados à sustentabilidade.

Em 2025, seguimos com o trabalho contínuo de relacionamento com a imprensa, comunicando nossos avanços em negócios, sustentabilidade, gestão de pessoas e outros temas. Ações como a visita de profissionais de imprensa às nossas fábricas em Bogotá e da Genfar, em Cali, na Colômbia, fortaleceram esse relacionamento, assim como a visita de veículos e profissionais de Montes Claros, em Minas Gerais.

No ambiente digital, lançamos no Instagram nosso primeiro perfil exclusivo em idioma espanhol, além de alcançarmos a marca de quase 1,6 milhão de seguidores no LinkedIn e 160 mil no Instagram. Em nossos canais digitais, que incluem também 24 sites, divulgamos temas institucionais e

realizações de todas as áreas da companhia, além de conteúdos que disseminam conhecimento sobre prevenção e promoção da saúde.

Em 2025, realizamos mais de 40 campanhas internas e integradas de comunicação no Brasil e nos demais países da América Latina, abordando temas como inovação, cultura, pessoas, sustentabilidade, impacto social e promoção da saúde. Na comunicação interna, um dos destaques foi a campanha que valoriza nossos colaboradores e o Jeito de Ser Eurofarma, promovendo e fortalecendo nossa cultura corporativa de maneira alinhada ao planejamento estratégico.

Com o mesmo cuidado em preservar nosso passado e inspirar o futuro, ampliamos o Centro Histórico do complexo de Itapevi. O novo espaço, pensado para receber visitantes, passou a oferecer uma experiência ainda mais envolvente, com videowall que mostra a produção em tempo real, telão para conteúdos institucionais, área de apresentações com arquibancada e a exibição dos prêmios que simbolizam nossas conquistas mais recentes.

1,59 milhão
de seguidores
no LinkedIn

160,4 mil
seguidores no
Instagram

17,4 mil
seguidores no Instagram Latam
(lançado em fevereiro/25)

24
países conectados
pela comunicação

42
campanhas de
comunicação

1,9 mil
reportagens publicadas
na imprensa

98%
de positividade
na mídia

Reconhecimentos: crescimento sustentável

O pioneirismo e vanguardismo em sustentabilidade da Eurofarma é reconhecido por instituições e publicações de referência no Brasil e no exterior. Esses prêmios e certificações refletem os resultados de estratégias e ações consistentes, que tornaram a Eurofarma referência no setor farmacêutico e agente ativo na construção de um futuro mais sustentável.

Brasil

- Melhor farmacêutica no Exame Melhores do ESG 2025
- Farmacêutica mais admirada no BandNews Marcas Mais Admiradas 2025
- Melhor farmacêutica em ESG/ Socioambiental e Visão de Futuro no Época Negócios 360°
- Melhor Estratégia (Low Cap) do ano no M&A Connect Awards, com aquisições de Genfar, Medimetriks e Laboratório Canonne
- 1º lugar no 13º Prêmio Excelência em Gestão de Saúde, Segurança do Trabalho e Meio Ambiente (GST) com projeto de descarbonização por meio de iniciativa de transição energética

Reconhecimento de Isamara Freitas, gerente de Gestão Ambiental, na Categoria “profissional Destaque em Meio Ambiente”

Reconhecimento da Momenta com o projeto Otimização do processo de limpeza dos reatores de suspensão líquida de cefalosporínicos



Internacional

- Categoria Elite na certificação do PREAD, na Colômbia, nível máximo concedido pela Secretaria de Meio Ambiente de Bogotá às empresas que demonstram desempenho ambiental exemplar e compromisso com a sustentabilidade
- Selo de Desempenho Ambiental – Ranking Azul, do Centro de Produção Mais Limpa, na Guatemala, pela excelência na gestão do uso eficiente dos recursos naturais e no controle das emissões



Atuação sustentável e transparente



Panorama consolidado de indicadores e valores gerais

Investimentos sociais

Investimento (R\$)	2023	2024	2025
Ajuda Humanitária	23.341.380	77.549.761	34.724.227
Responsabilidade Social	4.933.094	5.839.252	5.959.793
Lactare	3.823.549	4.593.850	4.614.046
Latam	3.687.682	5.316.600	5.712.988
Leis de Incentivos	-	-	3.629.295
Total Investimento Social	35.785.707	93.299.463	54.640.359

Investimentos em educação

Investimentos (R\$)	2023	2024	2025
Investimento total no Instituto Eurofarma	21.400.000	27.462.000	29.500.145
Aumento no investimento no Instituto Eurofarma	21%	28%	7,4%
Total de atendidos nos projetos (regulares + pontuais)	18.788	21.388	23.736

Projetos Incentivados – Leis de Incentivo Fiscal

Em 2025, a Eurofarma retomou o aporte financeiro por meio das leis de incentivo fiscal nas frentes sociais. No mesmo ano, a Pearson Saúde Animal – empresa do Grupo Eurofarma – realizou, pela primeira vez, aportes nessa modalidade. Os projetos apoiados são avaliados e votados pelo Comitê de Responsabilidade Social, composto por um grupo multidisciplinar.

Projeto	Lei	Valor (R\$)	Grupo
Instituto do Câncer do Ceará	Pronon	905.620	Eurofarma
Apae de São Vicente de Minas	Pronas	905.620	Eurofarma
FAEPA – Hospital das Clínicas de Ribeirão Preto	Fundo do Idoso	905.620	Eurofarma
Instituição Hospital da Baleia – Fundação Benjamin Guimarães	Criança e Adolescente	905.620	Eurofarma

Projeto	Lei	Valor (R\$)	Grupo
Instituto do Câncer do Ceará	Pronon	1.704	Pearson Saúde Animal
Apae de São Vicente de Minas	Pronas	1.704	Pearson Saúde Animal
FAEPA – Hospital das Clínicas de Ribeirão Preto	Fundo do Idoso	1.704	Pearson Saúde Animal
Instituição Hospital da Baleia – Fundação Benjamin Guimarães	Criança e Adolescente	1.704	Pearson Saúde Animal

LIC/LIE	Ano	Projeto	Valor (R\$)
LIC	2025	Wicked	650.000,00
LIC	2025	Gal, O Musical	650.000,00
LIC	2025	Doc 90	650.000,00
LIC	2025	Beetlejuice	622.480,00
LIC	2025	Diálogos no Escuro	600.000,00
LIC	2025	Titanique	400.000,00
LIC Pearson	2025	Gal, O Musical	6.817,00
Soma			3.579.297,00

LIC/LIE	Ano	Projeto	Valor (R\$)
LIE	2025	Osasco Vôlei	601.240,00
LIE	2025	Arena Verão	600.000,00
LIE	2025	Jogo das Estrelas	600.000,00
LIE	2025	Léo Tafner	10.000,00
LIE	2025	Arena Verão	3.408,00
Soma			1.814.648,00

Lei	Empresa	Valor (R\$)
PIE	Momenta	202.547,02
PIE	Pearson	34.572,76
PROAC	Momenta	265.527,94
PROAC	Pearson	41.854,92

Informações Ambientais

Eficiência hídrica

Captação de água por fonte (megalitro) Resultados	2023	2024	2025
Água subterrânea	109	141	189
Abastecimento terceiros	440	469	382
Total	549	610	571

Consumo de água (megalitro) Resultados	2023	2024	2025
Consumo de água (megalitro)	163	189	149

Água reutilizada (megalitros) Resultados	2023	2024	2025
Volume total de água reutilizada – megalitros	88	74,1	74,8
% de reúso (água reutilizada/ água captada)	14%	9%	13%
Doação água (megalitros)	8,47	11,3	10,4

Doações para organizações sociais

Instituição	Aporte Mensal (R\$)*	Aporte Anual (R\$)
Centro Comunitário Jardim Autódromo	2.738	32.859
Grupo de Apoio ao Adolescente e à Criança com Câncer GRAACC (MCDia Feliz)	-	343.840
Instituto Ethos – Contribuição associativa	2.020	24.250
Instituto Ingo Hoffmann	-	90.000
Associação para Crianças e Adolescentes com Câncer – TUCCA	-	206.000
Programa das Nações Unidas para o Desenvolvimento	-	83.235
Instituto Eurofarma	-	171.645
Investimento Total	-	951.829

*As **instituições** sem valor de aporte mensal recebem a doação de uma única vez no ano

Gestão de resíduos* (em toneladas)

Resíduos perigosos	2023	2024	2025
Resíduos gerados	1.974	2.033	2.466,4
Resíduos não destinados à disposição final	1.665	1.649	1.966,2
Preparação para reutilização	1.665	1.499	1.815,6
Outras operações de recuperação (resíduo líquido destinado a tratamento de efluente)	0	150	150,7
Incineração (com recuperação de energia)	0	181	267,8
Incineração (sem recuperação de energia)	292	136	170,4
Confinamento em aterro	0	40	19,0
Outras operações de disposição (Resíduo de serviço de saúde)	17	27	43,0

*Passamos a incorporar os números globais a partir de 2023

Resíduos não perigosos	2023	2024	2025
Resíduos gerados	7.047	6.005	5.329,4
Resíduos não destinados à disposição final	5.854	4.588	4.205,9
Preparação para reutilização (compostagem externa)	308	442	510,3
Reciclagem	5.278	3.866	3.368,8
Outras operações de recuperação (compostagem interna)	268	279	326,8
Resíduos destinados à disposição final	1.193	1.417	1.123,4
Confinamento em aterro	1.193	1.417	1.123,4

Eficiência energética

Consumo de energia – Resultados	2023	2024	2025
Consumo anual – GJ	436.303	459.279	463.711
Gj/1.000 up	0,74	0,77	0,79
Número de painéis	8.882	8.882	8.882

Gestão de emissões	2023	2024	2025
Escopo 1	16.992	21.450	18.734
Combustão Estacionária	12.098	13.723	12.842
Combustão móvel	3.058	2.708	3.140
Emissões Fugitivas	1.807	5.019	2.590
Efluentes	29	0	160,92
Escopo 2	7.827	4.340	1.645
Eletricidade (escolha de compra)	7.827	4.340	1.645
Intensidade de Emissão	0,042	0,043	0,035
Escopo 1 + 2 tCO2/1000UP			

Expediente

Vice-presidente de Sustentabilidade e Novos Negócios

Maria del Pilar Muñoz

Gerente Global de Comunicação Corporativa e Marketing Institucional

Andrea Lie Iwamizu Cepollina

Coordenador de Comunicação Externa

Fábio Crunfli Martin

Analista de Comunicação Externa

Camila Miranda Garrido

Eventos e Patrocínios

Glauce Marques, Alessandra Jacomini e Mauricio Loschiavo

Gestão Ambiental

Isamara Freitas, Cainã Pires, Deborah de Andrade e Silva, Glaucia Marchi e Glauce Barbi

Instituto Eurofarma

Maira Billi, Janaina Procopio, Julio Lima, Rafael Vieira, Renato Vieira, Sirley dos Santos e Renata de Melo

Lactare

Maira Billi, Janaina Procopio e Sayonara Medeiros

Novos Negócios e Planejamento Estratégico

Alexandre Graziotto e Natália Peña

Responsabilidade Social Corporativa

Patricia Zuvia, Nathalia Costa e Raissa Santos

Integração

Douglas Nieto, Agnaldo Ribeiro e Gabriel Passos

Equipes de suporte

Recursos Humanos, Integridade Corporativa e Governança Corporativa

Projeto Gráfico e Diagramação

Azul Publicidade

Fotos

Acervo Eurofarma:
Gladstone Campos e Luana Luizetto





www.eurofarma.com.br