

# Guía de sostenibilidad 2026

AÑO BASE 2025

 **eurofarma**  
tu vida mueve la nuestra



# Resumen



1

## Sobre Eurofarma

Nuestros valores .....	04
Tu vida mueve la nuestra .....	05
Visión 2027 .....	05

2

## Compromiso con la sostenibilidad

Gestión responsable .....	7
Agenda global .....	8
Indicadores Ethos .....	9
Inversión sostenible .....	9
Nuestra línea de tiempo de sostenibilidad .....	10

3

## Las personas: nuestro mayor activo

Plural y diversa .....	12
Propósito y acción: nuestro compromiso social .....	18
El deporte que inspira y transforma .....	24
Instituto Eurofarma: educación transformadora .....	25
Lactare: una vocación de vida .....	28



4

## Gestión ambiental

Compromiso con el medio ambiente .....	30
Eficiencia ecológica operativa .....	32
Cartera más sostenible .....	34
Controladas y asociadas: actuación medioambiental .....	36

5

## Comunicación y reputación

Influencia, impacto y premios .....	38
-------------------------------------	----

6

## Actuación sostenible y transparente

Panorama consolidado de indicadores y valores generales .....	40
---	----

# Sobre Eurofarma

Somos una multinacional farmacéutica brasileña guiada por el propósito de hacer que la salud sea accesible para que las personas puedan vivir más y mejor, actuando siempre con transparencia, innovación y enfocándonos en el crecimiento sostenible.

A lo largo de nuestros 53 años de historia, hemos seguido fielmente los diez valores que guían nuestro camino. Nuestras iniciativas y resultados reflejan nuestro compromiso con la sociedad, con nuestros colaboradores/as y con todos los públicos con los que nos relacionamos.

Compartimos con orgullo nuestros valores y nuestro espíritu pionero en materia de sostenibilidad en el sector farmacéutico, fortaleciendo lo que tenemos más valioso: las personas.





Nuestros valores reflejan el espíritu pionero en materia de sostenibilidad y la expansión de nuestras directrices e iniciativas a nivel mundial. A lo largo de este periodo, destaca el fortalecimiento de nuestra presencia en América Latina, ampliando la agenda ESG con acciones en diferentes países, como proyectos de compostaje, reutilización de agua y adopción de energías renovables en Argentina, Guatemala, Perú y Chile.

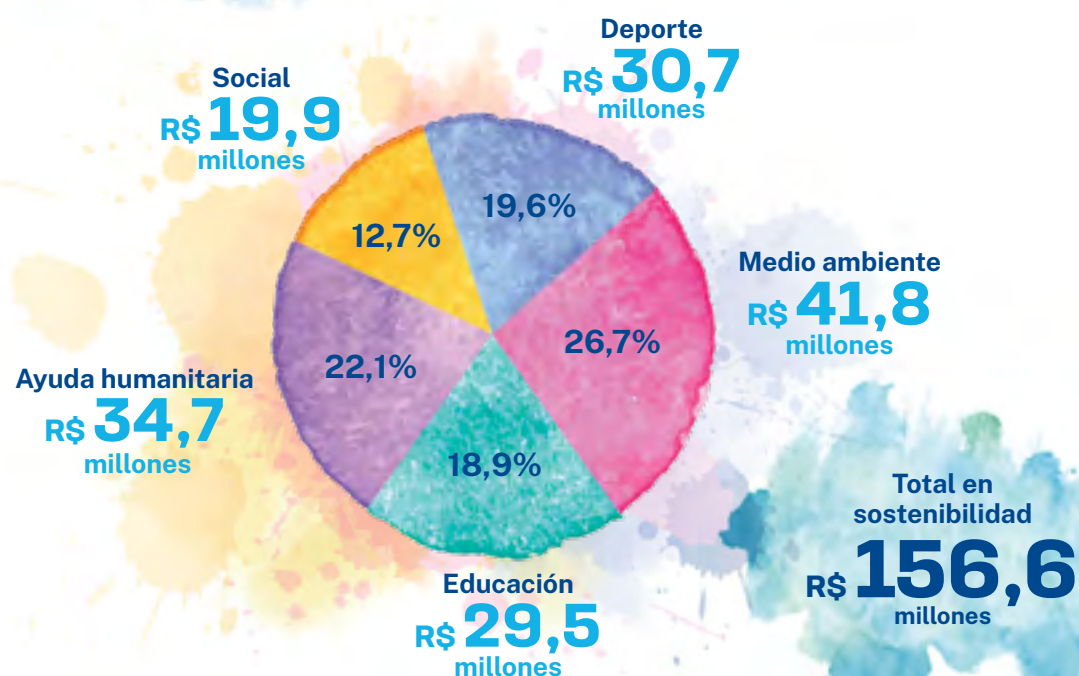
El resto de los países en los que operamos registraron avances y continuidad en diversos proyectos sociales, lo que nos permitió compartir con la sociedad de toda la región el valor que generamos.

Además, llevamos 22 años entre las mejores empresas para trabajar en Brasil. En los últimos años, también nos hemos destacado en América Latina en su conjunto, siendo la mejor empresa farmacéutica, además de estar entre las mejores para trabajar individualmente en varios países de la región. A lo largo de este contenido, compartimos los principales avances de esta trayectoria.



Apunte la cámara hacia el código QR y obtenga más información sobre nuestro recorrido

## Inversiones en sostenibilidad



# Nuestros valores



**Agilidad:** el dinamismo y la simplicidad forman parte de nuestro ADN y, para mantenernos competitivos, estos atributos deben estar presentes en todas las operaciones y procesos de la empresa.



**Compromiso:** la competencia y el compromiso con la empresa propician la valorización y el crecimiento de los colaboradores/as. Por eso, siempre que es posible, nuestros talentos son reconocidos mediante la promoción interna.



**Desarrollo sostenible:** la buena gestión de los recursos humanos, financieros y naturales se basa en el desarrollo y la seguridad de los empleados, la solidez financiera, las prácticas comerciales saludables y las acciones para la preservación del medio ambiente: puntos fundamentales para el equilibrio de nuestras operaciones.



**Enfoque en la salud:** nuestro modelo de negocio se basa en la participación en todos los segmentos farmacéuticos, a través de unidades de negocio, operaciones internacionales y filiales, manteniendo un diálogo permanente, la atracción y la formalización de asociaciones estratégicas.



**Emprendimiento:** para anticiparnos al futuro, crear nuevas y mejores formas de dirigir la empresa en todas las áreas, yendo más allá de la innovación inherente a las actividades de I+D, nuestros líderes están abiertos a lo «nuevo» y mantienen el espíritu vanguardista de la empresa.



**Ética:** en consonancia con el Código de la Compañía, las leyes y los reglamentos vigentes, el comportamiento de nuestros colaboradores/as debe estar basado en la ética y la transparencia en todas las acciones y operaciones realizadas en la empresa y en su nombre.



**Igualdad (Diversidad):** velamos por un ambiente favorable e imparcial donde reine el respeto. Para ello, establecemos compromisos relacionados con la diversidad, la justicia y la igualdad en las relaciones entre los empleados y el resto de los públicos.



**Reinversión:** con la convicción de que asumir riesgos es parte integrante de una actividad empresarial dinámica y exitosa, la generación de resultados positivos promueve el crecimiento de la organización mediante la reinversión de recursos en el propio negocio.



**Respeto:** estamos orgullosos de nuestra trayectoria, nuestros orígenes y nuestra capacidad de superación. Nuestra historia se construye de manera que refleje el compromiso con el crecimiento de nuestros colaboradores/as y con el desarrollo de los países en los que operamos, manteniendo el respeto por los pueblos y las culturas con los que nos relacionamos.



**Resultado:** reconocemos las diferentes contribuciones para el logro de nuestros objetivos y compartimos la riqueza generada con los colaboradores/as y la sociedad, a través de programas de meritocracia, ampliación del acceso e inversiones sociales.

# Tu vida mueve la nuestra

En la **Visión 2027**, directriz que guía la planificación estratégica renovada cada ciclo de cinco años, aspiramos al liderazgo en América Latina y a la expansión global, manteniendo la inversión continua en acciones estratégicas y socioambientales, con enfoque en el crecimiento y el desarrollo de los negocios, las personas y las regiones donde estamos presentes. Nuestra forma de establecer objetivos estratégicos nos lleva a la Visión 2027, cuando cumplamos 100 años como una de las mayores empresas farmacéuticas del mundo.

## Visión 2027

**En total, hay cinco dimensiones esenciales, todas con macroobjetivos que nos guían en cada frente de nuestra operación:**



### RESULTADOS

- Enfoque en el crecimiento con rentabilidad sostenible
- Garantizar el retorno de las inversiones estratégicas
- Optimizar la eficiencia operativa y los costos



### INTERNACIONALIZACIÓN

- Ampliar la presencia en los Estados Unidos
- Explorar otras regiones geográficas y modelos de negocio
- Liderazgo en América Latina



### INNOVACIÓN

- Ampliar la participación de productos exclusivos
- Desarrollar soluciones tecnológicas para la salud a través de la innovación abierta
- Evolucionar la transformación digital



### ESG

- Vanguardismo en prácticas medioambientales
- Avanzar en los programas de diversidad e inclusión
- Fortalecimiento de las prácticas de gobernanza



### PERSONAS Y CULTURA

- Atraer, desarrollar y retener a los mejores talentos
- Consolidar la «forma de ser Eurofarma»
- Hacer que la estructura organizativa sea más global



# Compromiso con la sostenibilidad



# Gestión responsable

La sociedad reconoce el papel de Eurofarma a la vanguardia de la innovación en salud y los beneficios que genera para la población. Para garantizar la excelencia en los negocios y el crecimiento sostenible, contamos con una sólida estructura de gobernanza, basada en la transparencia, la ética y las mejores prácticas. Nuestra estructura cuenta con un Consejo de Administración con miembros independientes, que garantiza la imparcialidad en las decisiones y que cuenta con el apoyo de comités asesores no estatutarios.

Una sólida estructura interna complementa la actuación del Consejo, con comisiones

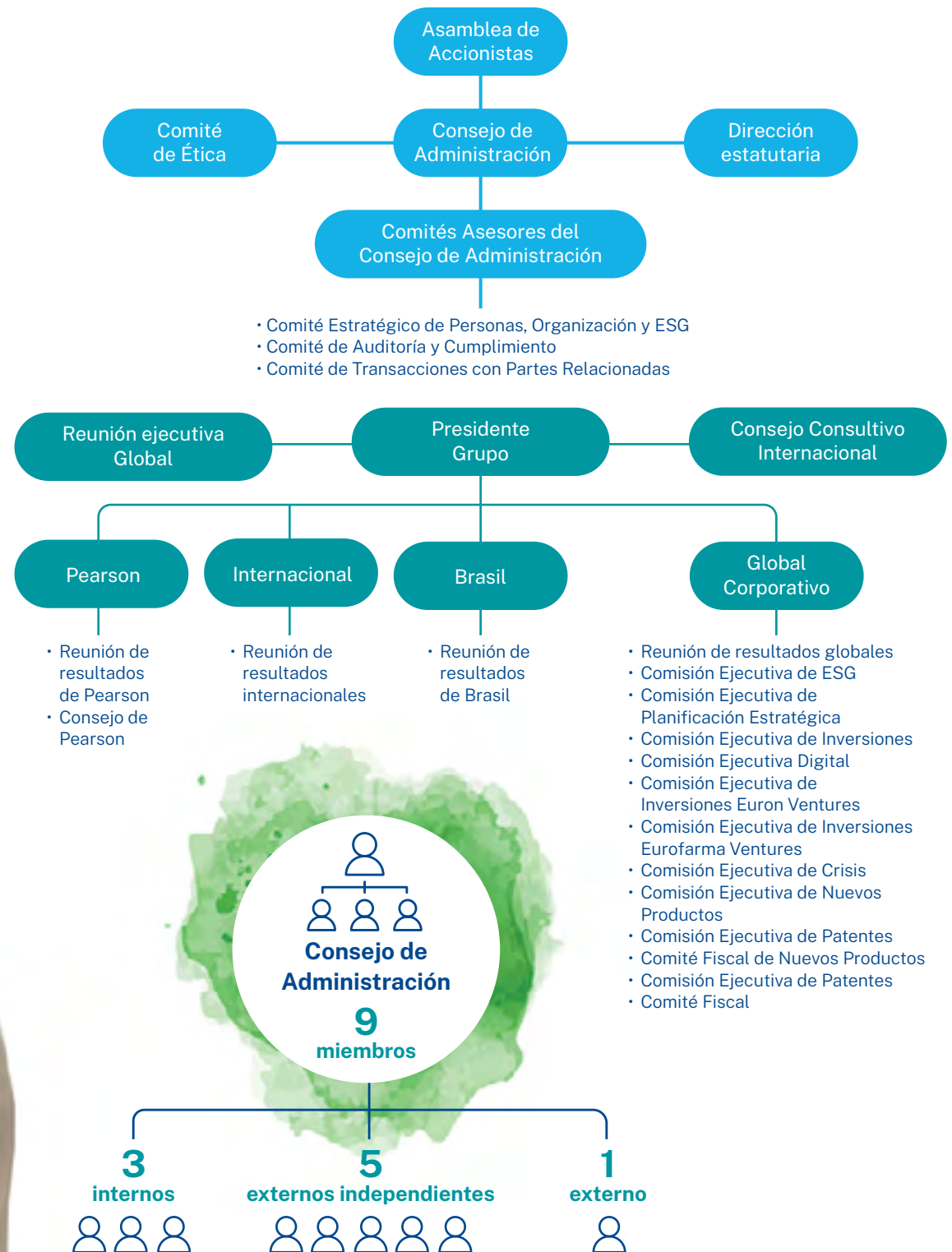
temáticas que contribuyen a la ejecución de los planes de negocios con agilidad, enfoque y control de la información. En el área internacional también existe un Consejo Consultivo, que asesora en temas estratégicos y está formado por miembros independientes y ejecutivos del Grupo.

Todas nuestras acciones se rigen por el Código de Ética y Conducta, reforzado por capacitaciones y comunicaciones continuas. Además, mantenemos un Canal de Ombudsman independiente y global, disponible las 24 horas del día para empleados, terceros y el público en general.



Apunte la cámara hacia el código QR y acceda al Código de Conducta y al Canal de Denuncias de Eurofarma

## Estructura de Gobierno Corporativo



Reafirmamos nuestro compromiso como signatarios del Pacto Mundial de las Naciones Unidas y agentes activos en la implementación de la Agenda 2030. Esta conexión nos posiciona como parte de un movimiento internacional que busca soluciones concretas para los retos sociales, medioambientales y económicos de nuestro tiempo. Actuamos directamente en cinco Objetivos de Desarrollo Sostenible (ODS) prioritarios definidos por el Comité ESG, integrando prácticas que fortalecen la responsabilidad corporativa y la innovación sostenible. Mantenemos un viaje continuo de evolución, basado en la integridad, la transparencia y el propósito de generar un impacto positivo para las personas, los negocios y el planeta.

## Nuestras entregas en 2025



Instituto Eurofarma

**1,2 mil**  
atenciones  
odontológicas

### Lactare

**+4 mil**  
litros  
recolectados

**+1,5 mil**  
bebés  
prematuros  
atendidos

**+4 mil**  
hogares  
visitados

**+3 mil**  
donantes  
registradas

### Responsabilidad social y ayuda humanitaria

**+545 mil**  
unidades de medicamentos  
donados a personas  
en situación de  
vulnerabilidad social (BR)

**+5 mil**  
niños y jóvenes atendidos  
por el grupo Oftalmológico, con  
más de 1000 anteojos donados

**+60 colaboradores**  
se comprometieron con la Campaña Octubre  
Rosa, participando en la confección de pechos  
destinados a la ONG Mamas do Amor

**+184 mil**  
canastas básicas  
donadas a  
instituciones aliadas

### Gestión de Salud Eurofarma

Estructura completa de atención sanitaria en todas nuestras unidades, a través del Programa SER - SALUD Y BIENESTAR:

• **Solo hay que dar un paso:** combatir contra el tabaquismo

• **Euro na Medida:** desafío en grupo con seguimiento nutricional que promueve hábitos saludables

• **Salud emocional:** programa dedicado a la salud emocional con psicoeducación, terapias y apoyo al liderazgo

• **Euroleve:** lucha contra la obesidad

• **Más Vida:** apoyo en la prevención y el control de enfermedades crónicas no transmisibles

• **Programa Osteomuscular:** cobertura ampliada para problemas ortopédicos

• **Programa Lado a Lado:** seguimiento sanitario y social durante la baja por enfermedad

• Acceso gratuito a medicamentos Eurofarma para empleados y dependientes a través de nuestra farmacia

# Agenda global



Instituto Eurofarma

- Más de 20.000 personas beneficiadas en iniciativas educativas
- Ampliación del horario de atención
- Aumento del 71% en el número de becas
- Graduación de la primera promoción del Centro Eurofarma de Enfermería en Montes Claros, con 35 graduados

Responsabilidad social:  
de la mano con la escuela

**+5,8 mil**

kits escolares distribuidos a hijos/as de empleados y terceros, además de reembolso escolar para hijos/as de empleados

Supervoluntarios Profesionales y Programa de Mentoría

**85** empleados de BR y LATAM

actuaron como conferencistas y mentores, apoyando el desarrollo educativo y profesional de los jóvenes del Instituto Eurofarma en las unidades de São Paulo, Itapevi y ONG. Además, Argentina, Uruguay y Chile llevaron a cabo este año el programa Supervoluntarios con ONG que trabajan con jóvenes



Diversidad

**39%**

de contrataciones externas de personas negras y pardas en Brasil



Gestión medioambiental

Agua

- Certificación internacional ISO 46001 (Sistema de gestión de la eficiencia hídrica): única empresa farmacéutica global que cuenta con las certificaciones ISO 14001, ISO 50001 e ISO 46001
- Reducción del 6% en el consumo de agua por unidad producida en relación con 2024

Residuos

- Reducción del 21% en el destino a vertederos no peligrosos, teniendo en cuenta la ampliación del compostaje y la implementación de la nueva tecnología para la recuperación energética, y reducción del 53% en el destino a vertederos peligrosos debido a las mejoras en el proceso de destino final



**97%**

de energía eléctrica renovable en todas las operaciones globales

**62%**

de reducción absoluta en las emisiones de carbono en el ámbito 2 con respecto a 2024

# Indicadores Ethos

Cada dos años, aplicamos los Indicadores Ethos de Responsabilidad Social, una herramienta que evalúa el desempeño de las empresas en diferentes aspectos, orientando las acciones de mejora llevadas a cabo por el Comité de Responsabilidad Corporativa.

En 2025, la empresa completó los indicadores y los resultados actualizados del último año nos permiten comparar nuestro desempeño e identificar mejoras.

## Resultados medidos en 2025

Ambiental	Nota Eurofarma	Media del mercado
Aspectos e impactos ambientales	7,0	4,8
Gestión medioambiental	7,3	5,5

Social	Nota Eurofarma	Media del mercado
Cadena de valor	7,4	4,8
Sociedad y comunidad	7,5	5,3
Trabajadores	9,1	6,4

Gobernanza	Nota Eurofarma	Media del mercado
Estrategia	7,7	5,7
Gobernanza organizativa	7,7	5,8
Prácticas de gestión	8,1	6,1

La evaluación general alcanzó una nota de 7,7. Este resultado es fruto del trabajo realizado por el área de Responsabilidad Social en conjunto con las áreas respondientes, centrado en el mapeo de oportunidades de mejora a partir del desempeño del ciclo anterior.

Hace más de 10 años que formamos parte del grupo de referencia del Instituto Ethos y estamos entre las 10 empresas, considerando todos los segmentos y dimensiones, con mejor desempeño.



«En Eurofarma, tratamos el ESG como una directriz estratégica que sustenta nuestro crecimiento a largo plazo. Esto significa poner a las personas en el centro, operar con transparencia, fortalecer la gobernanza y evolucionar continuamente en ecoeficiencia y compromiso con el clima, guiados por nuestra matriz de materialidad y por la Visión 2027. Al integrar estas frentes al negocio, ampliamos el impacto positivo, estimulamos la innovación y reforzamos nuestro papel de referencia en el sector farmacéutico en América Latina, generando siempre valor para los colaboradores, pacientes, socios y comunidades».

**María Del Pilar Muñoz**, vicepresidenta de Sostenibilidad y Nuevos Negocios.

# Inversión sostenible

En 2025, iniciamos la operación del nuevo complejo industrial de Montes Claros (MG), el mayor construido hasta ahora por Eurofarma, lo que representa un hito significativo en la trayectoria de expansión y aumento de la competitividad. Diseñada con alta tecnología, automatización y sostenibilidad, la planta contribuye a ampliar la oferta de medicamentos de calidad, generar empleo y dinamizar la economía local y regional. Estas inversiones refuerzan la estrategia de crecimiento sostenible de la empresa y su preparación para satisfacer las demandas futuras del mercado.

Nuestras inversiones financieras en innovación y operaciones se alinean con nuestra estrategia ESG (ambiental, social y de gobernanza), reforzando la búsqueda del valor compartido. Este enfoque refuerza nuestra solidez y nuestro compromiso con la sociedad.



# Nuestra línea de tiempo de sostenibilidad



**2008**

Creación del **plan maestro de sostenibilidad**, con un mapa de riesgos medioambientales

**2009**

Lanzamiento del **primer inventario de emisiones de la flota**. Creación de la política de combustibles y del comité de responsabilidad corporativa

**2010**

La unidad de Itapevi (SP) **inaugura el sistema de reutilización de agua**

**2011**

Lanzamiento del Código de Conducta de Proveedores

**2012**

**Inventario** de emisiones en el área industrial

**2013**

Participación en el grupo de benchmarking del Instituto Ethos y **Premio de la Guía Exame de Sostenibilidad**

**2019**

La unidad de Itapevi (SP) recibe la **certificación ISO 50001**, inédita en el sector farmacéutico. Inicio del proyecto Banco de Leche Humana, Lactare

**2018**

**Programa de donación** de medicamentos y lanzamiento de productos con el sello +Verde

**2017**

**Premio Guía Exame de Sostenibilidad**, productos con el sello **+Verde** y adhesión a los **ODS** (Objetivos de Desarrollo Sostenible) de la ONU

**2016**

**Sistema de reutilización de agua** en la unidad de **Ribeirão Preto (SP)** y adhesión de la empresa al Pacto Global

**2015**

Instalación del **sistema de energía fotovoltaica** en la unidad de Itapevi (SP)

**2014**

Inicio del **programa de donación de agua reutilizada**

**2020**

**Premio Guía Exame de Sostenibilidad** y censo de sostenibilidad

**2021**

**Ayuda humanitaria** para la COVID-19 y lanzamiento del programa + Diverso  
**Inicio de la colaboración con PBSF (Protecting Brains & Saving Futures)** para la donación de equipos de monitorización cerebral

**2022**

**Primer título SLB sostenible de América Latina** e implementación de iniciativas de responsabilidad social en los países de LATAM

**2023**

**Entrada en el mercado de la autoproducción de energía renovable** y creación del plan director del Instituto Eurofarma

**2024**

**100% de energía renovable trazable (I-REC)** en Brasil, Chile, Colombia, Guatemala y Uruguay, y aumento del 161% en la participación de fuentes renovables en nuestras operaciones

**2025**

**4º año consecutivo como la mejor empresa farmacéutica para trabajar en América Latina (GPTW)**, alcanzar el 97% de uso de energía renovable en todas las operaciones e iniciar el patrocinio de atletas con potencial olímpico y paralímpico



Las personas:  
nuestro  
mayor activo



En 2025, consolidamos avances significativos en nuestro propósito, reforzando el compromiso de compartir nuestros valores con los colaboradores, socios y la sociedad.

Cuando afirmamos que nuestro mayor activo son las personas, es porque reconocemos que cada logro nace del esfuerzo colectivo y la dedicación diaria de nuestros equipos. Es este espíritu el que fortalece, año tras año, nuestra forma de ser Eurofarma. Y tenemos un motivo especial para celebrar: **durante cuatro años consecutivos hemos sido la mejor empresa farmacéutica para trabajar en América Latina según la certificación GPTW (Great Place to Work)**. Estos logros reflejan no solo la fuerza de nuestra cultura, sino, sobre todo, la visión, el compromiso y la energía de cada persona que forma parte de esta trayectoria de crecimiento y transformación continua.



# Plural y diversa



## Metas corporativas

La ampliación de la representatividad interna forma parte de nuestros objetivos corporativos con el fin de reforzar la importancia de contar con un equipo cada vez más diverso. El Comité de Diversidad e Inclusión reúne a los líderes para debatir, proponer y validar acciones, y realizar un seguimiento de sus avances. Estos resultados se supervisan continuamente y se presentan a las instancias estratégicas, incluido el Consejo de Administración, lo que refuerza la responsabilidad compartida y la importancia del tema en la agenda sostenible.

Indicador	Meta	Alcanzado
Contrataciones externas de personas negras o pardas en Brasil	25%	<b>55%</b>
Contratación externa de mujeres en Suministros y Logística en Brasil	30%	<b>33%</b>
Contratación externa de mujeres en ingeniería en Brasil	30%	<b>28%</b>
Contratación externa de mujeres para la fuerza de ventas en Brasil	50%	<b>63%</b>
Contratación externa de mujeres en Operaciones en Brasil	50%	<b>52%</b>
Aprovechamiento interno de mujeres en puestos de liderazgo en la fuerza de ventas en Brasil	50%	<b>52%</b>
Aprovechamiento interno de mujeres en puestos de liderazgo en Operaciones en Brasil	50%	<b>56%</b>
% de cumplimiento de la cuota de personas con discapacidad en Brasil	5%	<b>6%</b>
En el ámbito internacional, % de personas con discapacidad en el total de empleados de los países	3%	<b>2,6%</b>



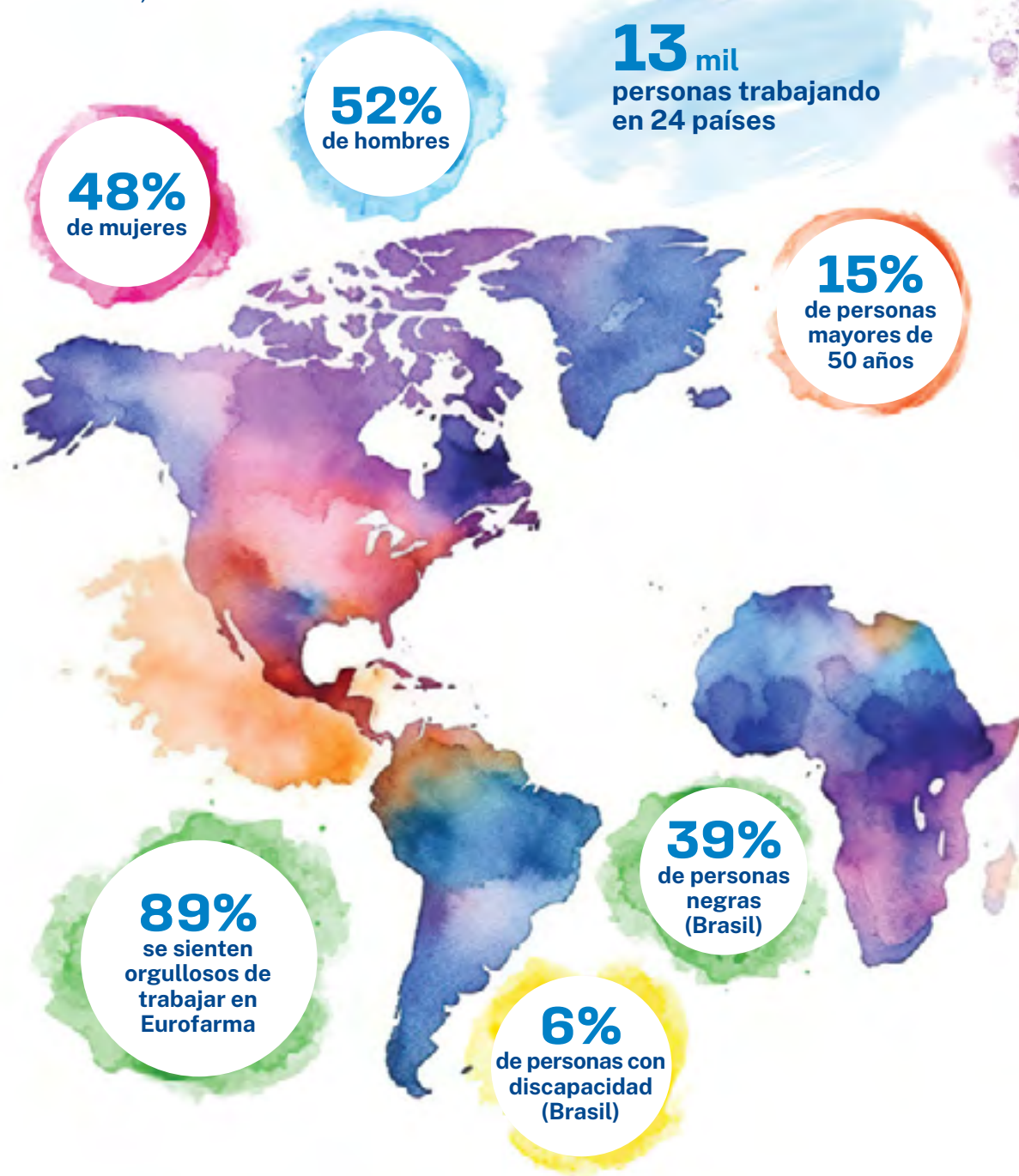
«Comencé mi trayectoria en Eurofarma Perú en 2013 y, desde entonces, he crecido profesionalmente hasta asumir procesos clave de Recursos Humanos, incluyendo bienestar, clima, cultura y desarrollo. Mi participación en el programa de rotación en Brasil y en el Estudio de Clima GPTW amplió mi perspectiva y reforzó mi orgullo de trabajar en una empresa que promueve oportunidades, bienestar y que es un excelente lugar para trabajar».

**Lucy Flores**, analista de Recursos Humanos en Eurofarma Perú

A lo largo del año, ampliamos la **diversidad** en nuestro Programa de Prácticas, centrándonos en la inclusión de **grupos minoritarios** y **profesionales con discapacidad (PcDs)** en operaciones internacionales, iniciativas que siguen evolucionando.

Un retrato de la diversidad cultural, racial y geográfica que garantiza el respeto por las características de cada país con el estilo Eurofarma.

### En Brasil, somos:



### +Diverso

Llevamos cinco años con nuestro programa de diversidad estructurado para poner en práctica acciones dentro de la empresa que fomenten la inclusión de grupos y exploren la concienciación. En total hay cinco grupos de afinidad:



### Mujeres en puestos de liderazgo

Con el objetivo de generar impactos cada vez más positivos, cabe destacar que Eurofarma es una referencia en materia de igualdad de género en los altos cargos, con un 67% de mujeres ocupando los puestos ejecutivos más altos de la organización (C-level), que incluyen puestos de dirección, vicepresidencias, CEO y presidencia global.

En el área de Innovación, una de las más estratégicas de la empresa, tenemos la misma realidad, con la mayoría de las colaboradoras siendo mujeres.





## EuroAcelera: impulso para el liderazgo

El Programa de Aceleración del Liderazgo Femenino surgió para desarrollar y capacitar a las mujeres del Grupo Eurofarma para que asuman puestos de liderazgo, promuevan la igualdad de género y fortalezcan la presencia de las mujeres en puestos de liderazgo. Hasta la fecha, hemos desarrollado las competencias de liderazgo de más de 300 mujeres.

En 2025, el programa garantizó el reconocimiento de más del 55% de las profesionales del equipo de campo de la estructura de Brasil. En Operaciones, el 16,5% de estas mujeres han sido ascendidas por méritos o promociones. La iniciativa ha sido un importante catalizador del cambio de mentalidad en las áreas y, actualmente, cuenta con una actuación aún más activa del área de Personas y Organización en los procesos de promoción y selección, fortaleciendo la meritocracia y la transparencia.

### TESTIMONIO DEL GERENTE



«Entré en Eurofarma en 2007. A lo largo de estos años, crecí profesionalmente hasta llegar al puesto de Gerente Regional, en gran parte gracias a la política de la empresa de desarrollar y promover a sus talentos. Por eso valoro tanto EuroAcelera. He seguido de cerca a las colaboradoras que participaron y su avance fue evidente. Incluso, después del curso, vimos evoluciones claras en nuevos procesos de selección y ya hemos tenido dos profesionales ascendidas a gerentes distritales de mi regional».

**Adonias Vieira**, gerente regional de Ventas Área Comercial

### TESTIMONIOS DE LAS PARTICIPANTES



«Participar en el programa de aceleración de Liderazgo Femenino cambió mi trayectoria. Ser seleccionada para la primera promoción me hizo sentir reconocida y valorada, lo que me conmovió profundamente. Más que el contenido técnico, la acogida, el respeto y la entrega del equipo marcaron mi trayectoria. Hoy tengo más autonomía, conciencia de mi potencial y claridad de propósito, tanto en el trabajo como en mi papel como mujer y profesional».

**Rafaelle Lavra**, gerente distrital de la Fuerza de Ventas



«Participar de la promoción del Curso de Liderazgo Femenino fue transformador. Desarrollé inteligencia emocional, comunicación asertiva y un liderazgo más humano y estratégico. Hoy me siento más preparada y segura para liderar con propósito y alcanzar resultados».

**Karina Fernandes**, gerente distrital de Momenta



**300**  
empleadas  
capacitadas



**55%**  
de mujeres ascendidas a puestos  
de liderazgo en el área comercial

### TESTIMONIO DE LA CREADORA



«Creé EuroAcelera Mujeres en Operaciones para dar voz y protagonismo a las mujeres, creando oportunidades reales de desarrollo y reconocimiento. Además de las mujeres que ya trabajan en Eurofarma, hemos ampliado [el programa] a 50 madres de la comunidad, a través de la captación realizada por el Instituto Eurofarma. Hubo testimonios que me marcaron profundamente: «Puedo terminar mi carrera universitaria», «Después de hoy, creo que puedo volver a soñar». Esto refuerza mis valores como líder: ver estas transformaciones demuestra que abrir espacios crea futuros».

**Roberta Costa**, vicepresidenta de Operaciones y Estrategia



### Mapeo de sucesión para líderes

Con el propósito de cultivar la cultura del desarrollo, contamos con un sólido mapeo de sucesión, en el que identificamos talentos con potencial para asumir puestos clave, garantizando la continuidad y la preparación de los líderes. El proceso analiza desde el rendimiento hasta el desarrollo de competencias, acelerando la preparación de los sucesores y la sostenibilidad de la gestión.



### Euroday

En 2025, celebramos dos ediciones más del Euroday, un evento para promover la interacción entre profesionales y jóvenes talentos en el Complejo Itapevi (SP). Junto con el evento, anunciamos el programa de prácticas Eurofarma para 2026, que contó con más de 540 candidaturas hasta finales de 2025.



### Maturiday

Evento dedicado a debatir cuestiones relacionadas con la discriminación por edad, centrado en las oportunidades en la industria farmacéutica, el Maturiday reunió a varios profesionales en 2025, reforzando nuestro compromiso con la inclusión de un público estratégico. En 2025, volvimos a obtener la certificación Age Friendly Employer, que reconoce el compromiso con la contratación y la retención de profesionales mayores de 50 años.



### Farmaco Diversa

En 2025 repetimos el éxito de 2024 con un encuentro en colaboración con la red Pretas na Ciência, que busca incentivar, facilitar y fomentar la participación de las mujeres negras en las áreas de STEM (ciencia, tecnología, ingeniería y matemáticas).



### Campaña de donación de sangre

A lo largo de la Campaña de donación de sangre 2025, con recogidas en las unidades de Eurofarma, movilizamos a los empleados y recibimos de la Asociación Brasileña de Hematología, Hemoterapia y Terapia Celular (ABHH) el reconocimiento como empresa comprometida con la donación de sangre.



## Estructura de atención sanitaria para empleados y familiares: Programa SER – SALUD Y BIENESTAR

**300**

personas atendidas en el programa Salud Emocional

Iniciativa estructurada centrada en la psicoeducación, la capacitación de líderes para promover entornos psicológicamente seguros y el apoyo terapéutico a los empleados con enfermedades emocionales.

**20**

personas participaron en Basta un paso

Programa de apoyo para dejar de fumar, con seguimiento médico, psicológico y subsidio para medicamentos. En 2025, el grupo contó con 20 participantes, 5 de los cuales lograron una evolución significativa.

**Más Vida**

Apoyo continuo a empleados y dependientes con enfermedades crónicas, con subsidio para medicamentos y dispositivos como glucómetros y tensiómetros.

**1.400**

hospitalizaciones atendidas por el Soporte a la Hospitalización

Acompañamiento de empleados hospitalizados, ofreciendo orientación médica, segundas opiniones, derivaciones y apoyo en autorizaciones especiales. En los últimos 12 meses, se han acompañado alrededor de 1.400 hospitalizaciones.



**250**

embarazadas atendidas en el programa Amor Maior

Acompaña a embarazadas y puérperas, ofreciendo apoyo especializado en salud, beneficios como subsidios para vitaminas y vacunas, encuentros educativos, apoyo a la lactancia (incluyendo asesoramiento, préstamo de bombas y terapia con láser) y kit de nacimiento.

**NeurodiverGENTE**

Iniciativa dedicada a familias atípicas, que ofrece reembolsos diferenciados para terapias y subsidios para medicamentos para personas con TEA o TDAH.

**Euroleve**

Programa de apoyo al tratamiento de la obesidad, con seguimiento clínico y subsidio de medicamentos.



«Tuve el placer de participar en Amor Maior, con queridas enfermeras que nos acompañaban a mí y a mi bebé mes a mes, demostrando que

el cuidado de Eurofarma se extiende a la familia de los colaboradores. El nombre [del proyecto] hace honor al trabajo, ya que es un cuidado perceptible en cada llamada, en el kit recibido y en el apoyo a la lactancia, lo que me dio seguridad y alegría. Es un trabajo que transforma vidas».

**Mirelly Gomes**, esposa del colaborador Samuel Gomes, de Momenta



«Soy madre atípica de un adolescente autista de 15 años. El proyecto NeurodiverGENTE, con su reembolso diferenciado, ha sido fundamental para que mi hijo realice las terapias esenciales para su desarrollo, algo que nunca pudimos garantizar en 13 años de intentos. Este apoyo ha supuesto un alivio significativo para nuestra rutina y para el presupuesto familiar. Estoy profundamente agradecida a Eurofarma por una iniciativa que transforma la vida de mi familia y la de tantas otras».

**Daniela Prócida**, farmacotécnica en el área de I+D



## Genfar

La integración de Genfar a Eurofarma fortaleció su compromiso con las prácticas responsables, incorporando las directrices globales de sostenibilidad, impacto social y promoción de entornos de trabajo más inclusivos. La empresa se ha consolidado cada vez más como una compañía plural y diversa. A través del programa «Genfar Inclusivo», se amplió la contratación de personas con discapacidad para las diferentes áreas de la empresa. Con ello, la compañía recibió reconocimientos significativos en su región, como los de Comfandi e Inclúyeme.

Con más de 700 empleados en 10 países y 13 nacionalidades, Genfar promueve un entorno multicultural, con equilibrio de género y liderazgo femenino fortalecido. Sus programas de desarrollo – GiftWork, Liderato y CreSER – impulsan las competencias y amplían las oportunidades de crecimiento.

**Certificada como Great Place to Work en Colombia, Perú y Ecuador, figura entre las mejores empresas para trabajar en la región.**



**Great Place To Work**

## GPTW

- Grupo Eurofarma – Clasificación general (mejor empresa farmacéutica de América Latina)
- Eurofarma Brasil – Clasificación general
- Eurofarma Caribe y Centroamérica – Clasificación Mujeres
- Eurofarma Caribe y Centroamérica – Clasificación general
- Eurofarma Perú – Clasificación general
- Eurofarma Perú – Clasificación Mujeres
- Eurofarma Perú – Clasificación de sostenibilidad
- Eurofarma Paraguay – Clasificación general
- Eurofarma Ecuador – Clasificación general
- Eurofarma Colombia – Clasificación Mujeres
- Genfar Ecuador – Clasificación general
- Eurofarma Perú – Ranking Diversidad
- Eurofarma Brasil – Ranking Diversidad
- Eurofarma Paraguay – Ranking Cultura Innovadora
- Eurofarma Bolivia – Ranking general
- Eurofarma Colombia – Clasificación general
- Eurofarma Uruguay – Clasificación general
- Eurofarma Argentina – Clasificación general

## Actuación internacional

Nuestro compromiso con las personas se extiende a la actuación global de Eurofarma. Nos convertimos en la primera empresa farmacéutica en firmar un acuerdo con la Red de Empresas Inclusivas (Innovación CEO por la inclusión) en Argentina y Uruguay. La iniciativa refuerza nuestro avance constante en materia de inclusión y diversidad en el mercado local.

Además, a lo largo del año realizamos diversas capacitaciones con los equipos locales en toda América Latina. Se capacitó a colaboradores y gerentes sobre prácticas más inclusivas.



«En Eurofarma encontré un entorno que promueve el desarrollo integral, impulsando una visión de liderazgo responsable, centrada en la generación de valor compartido y en el impacto positivo en la sociedad. No vivimos este reconocimiento como un punto de llegada, sino como un impulso para seguir profundizando y ampliando nuestras acciones en materia de diversidad e inclusión, entendiendo que se trata de un proceso continuo».

**Pablo Angiono**, director general de Eurofarma Argentina, Paraguay y Uruguay

## Lucha contra el cáncer de mama

En el mes de octubre rosa, nos asociamos con la ONG Mamas do Amor para la fabricación de prótesis mamarias artesanales destinadas a mujeres mastectomizadas sin acceso a la cirugía reconstructiva. Los colaboradores de Eurofarma produjeron 62 prótesis, reforzando nuestro compromiso con la empatía y el impacto social positivo.



# Propósito y acción: nuestro compromiso social



En 2025, reforzamos y continuamos con nuestras diversas campañas y acciones. Entre los principales objetivos, destacamos la creciente expansión de la internacionalización de los proyectos en los países donde operamos. Esta expansión reafirma nuestros ideales, además de demostrar nuestro compromiso con la integración y el crecimiento conjunto de todas las operaciones.

- |                           |                          |                    |
|---------------------------|--------------------------|--------------------|
| Campaña oftalmológica     | Navidad solidaria        | Ayuda humanitaria  |
| De la mano con la escuela | Donación de medicamentos | Día del Niño       |
| Campaña de invierno       | Supervoluntarios         | McDía Feliz        |
| Cadena del Bien           | Donación de activos      | Donación de sangre |

## Neuromonitorización cerebral

Creado en 2021, en colaboración con la empresa brasileña de tecnología sanitaria Protecting Brains & Saving Futures (PBSF), el proyecto se centra en la donación de equipos de monitoreo cerebral a unidades de terapia intensiva neonatal. La iniciativa contribuye al pronóstico y la protección neurológica de los recién nacidos, ofreciendo más seguridad a los profesionales de la salud durante la toma de decisiones, reduciendo el uso de anticonvulsivos.

Actualmente, contamos con seis instituciones asociadas para la asignación de los equipos: Hospital Regional de Cotia (HRC), Hospital Maternidade Interlagos (HMI), Hospital Geral de Itapeverica da Serra, Hospital Maternidade Leonor Mendes de Barros, Santa Casa de Montes Claros y Hospital Geral de Itapevi.



**6**  
hospitales  
atendidos

**R\$ 1,6 millones**  
invertidos desde el  
inicio del proyecto

**+36.800** horas  
de neuromonitorización  
en UCI neonatales

## Campaña oftalmológica

La campaña realiza anualmente un mapeo de la calidad de la visión de niños y adolescentes que tienen entre 4 y 14 años, de escuelas públicas de Itapevi y unidades del Instituto Eurofarma para detectar posibles deficiencias que puedan afectar el rendimiento escolar. Si los niños y jóvenes presentan alguna dificultad, se les remite a exámenes oftalmológicos y, si es necesario, reciben gafas correctoras de forma gratuita.

**+5 mil**  
estudiantes  
atendidos en 2025

**+1.000**  
gafas graduadas  
donadas



El programa ya se había extendido en los últimos años a América Latina, ganando un nuevo país de actuación en 2025 (México)

### México 2025

Colaboradores voluntarios	7
Número de niños registrados	159
Número de gafas fabricadas	72



### Colombia 2025

Colaboradores voluntarios	11
Número de niños registrados	150
Número de gafas fabricadas	87



### Perú 2025

Colaboradores voluntarios	15
Número de niños registrados	50
Número de gafas fabricadas	50



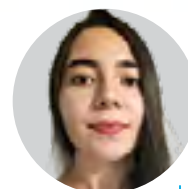
### Guatemala 2025

Colaboradores voluntarios	15
Número de niños registrados	140
Número de gafas fabricadas	119



### Brasil 2023 2024 2025

	2023	2024	2025
Escuelas públicas y unidades del Instituto Eurofarma	17	17	17
Número de niños censados	6.443	7.446	4.807
Número de gafas fabricadas	824	1.204	823
Colaboradores voluntarios	30	26	27



«Me sentí muy feliz. Sentí que ayudé mucho a los niños. Hay niños que realmente necesitan gafas y no saben que las necesitan. Por eso, siento que hoy he aportado mi granito de arena y espero, más adelante, si es posible, seguir ayudando».

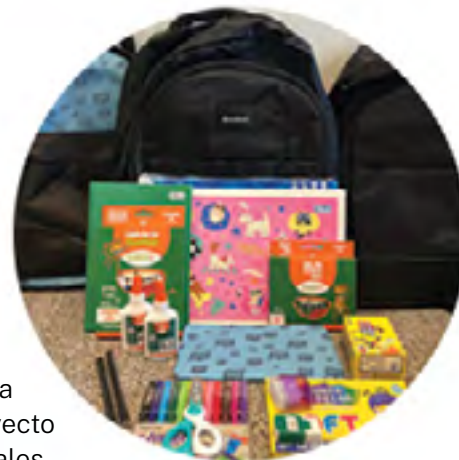
**Ximena Ortiz**, supervisora de Producción en Eurofarma Colombia y voluntaria de la Campaña Oftalmológica 2025





## De la mano con la escuela

El proyecto apoya a los hijos de los empleados y de las empresas proveedoras de servicios, distribuyendo kits escolares y reembolsando libros y cuadernos a niños de 4 a 14 años matriculados en la enseñanza regular. En algunos países, el proyecto se financia con la venta de materiales reciclables de Eurofarma. El programa atendió por primera vez a los hijos de los empleados de Genfar. Anualmente, la empresa mapea el número de niños en esa franja etaria y realiza un seguimiento de su matriculación, reforzando su compromiso con la educación y la inclusión.

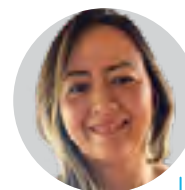


**5.800**  
kits distribuidos con De la Mano con la Escuela



«En Espaço Criança encontré acogida, seguridad y la tranquilidad de saber que mi hija está en buenas manos. Cada detalle, desde la decoración lúdica hasta la cocina de Antônia, pasando por el cariño del equipo, demuestra el cuidado que se dedica a los niños. La enseñanza y el aprendizaje se basan en proyectos que incluyen a todos los niños y su evolución a lo largo del año es visible. Sin duda, la guardería es el beneficio más completo de la empresa».

**Vanessa Vedoveto**, analista de Control de Calidad en la Unidad de Itapevi



«Desde que mis hijos ingresaron en la guardería de Eurofarma, he podido apreciar el cuidado, la acogida y la calidad excepcional de los profesionales. A lo largo de los años, he confirmado que no es solo una guardería, es LA guardería: cariñosa, competente y colaboradora con las familias. Para mí, esto se ha convertido en la ventaja más valiosa, ya que confiar nuestro bien más preciado, nuestros hijos, a un equipo tan dedicado no tiene precio».

**Adriana Paranhos**, analista de Documentación Técnica en la Unidad de Itapevi

Brasil	2023	2024	2025
Número de kits distribuidos	3.999	4.257	<b>4.257</b>
Inversiones en kits escolares (R\$)	599.399	653.450	<b>616.780,84</b>
Reembolso de libros y cuadernos (R\$)	451.855	525.633	<b>542.342,71</b>
Valor total de la inversión (R\$)	1.051.255	1.179.084	<b>1.159.123,55</b>



**275**  
niños atendidos por Espaço Criança Eurofarma



## Espacio infantil

Ubicado en el Complejo Industrial de Itapevi, creamos el Espacio para atender a los hijos de los empleados de entre 4 meses, 5 años y 11 meses. Ampliamos la estructura con el objetivo de aumentar su capacidad, que pasó de 168 a 310 niños atendidos. Nuestro trabajo está a cargo de un equipo multidisciplinario, lo que garantiza una práctica pedagógica alineada con las recomendaciones de la Ley de Directrices y Bases de la Educación Nacional y utilizando enfoques que reconocen al niño como protagonista de su propio desarrollo.



## Programa de Mentoría

La cuarta edición del programa de mentoría, llevado a cabo por el Área de Responsabilidad Social Corporativa y el Instituto Eurofarma, reunió a ejecutivos voluntarios y jóvenes atendidos por el Instituto. Durante dos meses, los participantes elaboran planes de vida, metas y trayectorias profesionales, fortaleciendo la formación de talentos y la transformación social a través del conocimiento. La mentoría conecta diferentes trayectorias en torno a un propósito común: crecer, inspirar y generar un impacto positivo.



«Como mentor, fue una experiencia muy enriquecedora. Pudimos ir más allá del material propuesto y compartir experiencias reales del entorno corporativo, aspectos que solo la práctica revela. A pesar de los retos de la agenda, conseguimos mantener el intercambio y avanzar juntos. Creo que lo más importante aquí no es la experiencia previa de los jóvenes, sino su actitud, su capacidad de escuchar y su disposición para aprender. Este proyecto revela precisamente eso: el potencial de cada uno cuando hay espacio para un intercambio verdadero. Gracias por esta oportunidad».

**Fábio Nunes**, gerente de Producto en Pearson



**29**  
ejecutivos  
voluntarios



**29**  
jóvenes  
atendidos



## Cadena del Bien

La iniciativa anima a los empleados de Eurofarma a recomendar organizaciones sociales que realizan acciones en sus comunidades. A partir de las recomendaciones, el Comité de Responsabilidad Social evalúa y selecciona los proyectos que recibirán apoyo financiero, respaldando iniciativas en áreas como la educación, la salud, el deporte, la asistencia social, el medio ambiente y la lucha contra el hambre.



**15**  
instituciones  
seleccionadas para  
recibir apoyo de la  
Cadena del Bien

## Supervoluntarios

A lo largo de dos ediciones en 2025, el programa reunió a los empleados de diversas áreas de Eurofarma para compartir sus trayectorias con estudiantes del Instituto Eurofarma en São Paulo e Itapevi.



**1.600**  
jóvenes participaron  
en las charlas  
dirigidas por  
56 voluntarios



## McDia Feliz

Socios del Instituto Ronald McDonald desde hace 22 años, en 2025 distribuimos tickets a nuestros colaboradores y a sus hijos de entre 4 y 14 años, alumnos del Instituto Eurofarma y de la red pública de enseñanza y proveedores de servicios. Los tickets Big Mac anticipados por la empresa contribuyen con Graacc (Grupo de Apoyo al Adolescente y al Niño con Cáncer) y con Tucca (Asociación para Niños y Adolescentes con Cáncer). En América Latina, la campaña se llevó a cabo en colaboración con la Fundación Casa Ronald McDonald, organización dedicada a apoyar a niños y familias en situación de vulnerabilidad.



**McDia  
Feliz** 



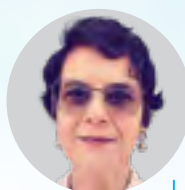
**+28 mil**  
tickets distribuidos  
en el Mc Dia Feliz

## Navidad Solidaria

En la acción dirigida a los empleados internos, administrativos, de producción y de ventas, apadrinamos cartas escritas por niños de diversas instituciones asociadas a Eurofarma que trabajan con públicos en situación de vulnerabilidad social, abarcando diferentes países de nuestra operación en América Latina.



**+4,1 mil**  
cartas apadrinadas  
en Navidad  
Solidaria



«Esta es la tercera Navidad Solidaria en la que tengo el placer de participar. Cuando la caja de cartas llega a la recepción, me detengo y reflexiono: «Entonces es Navidad... ¿y qué has hecho tú?». Recuerdo los sueños que he cumplido y aquellos que ni siquiera pude empezar. Es esa energía la que me impulsa a transformar la vida de estos niños, difundiendo el espíritu navideño – y las cartas – a todos los que se cruzan en mi camino. Tanto es así que, en 2025, duplicamos el número de cartas apadrinadas. Así es Eurofarma».

**Elizabete Colaço**, recepcionista y seguridad corporativa en la unidad de Itapevi

## Navidad Solidaria: los aprendices amplían el impacto social

En 2025, contamos con la participación de 28 jóvenes aprendices que dedicaron voluntariamente más de 112 horas a la organización y selección de los regalos de los niños apadrinados, garantizando que cada donación llegara a su destino con cuidado y atención. La acción refuerza el poder del trabajo colectivo y el impacto positivo de la solidaridad.



## Campaña del abrigo

Esta iniciativa solidaria recoge y distribuye mantas y calcetines para personas en situación de vulnerabilidad social, especialmente durante los meses más fríos del año. En 2025, todas las prendas fueron donadas a diversas instituciones sociales de Brasil y países de América Latina, contribuyendo a llevar comodidad y dignidad a quienes más lo necesitan.



**4.700**  
artículos recogidos  
por la Campaña  
del abrigo



«Durante nuestra participación en la Campaña del abrigo, vivimos un ejemplo que refleja el espíritu solidario que buscamos en Eurofarma Chile. Una colaboradora asumió espontáneamente un papel fundamental para movilizar a su equipo, logrando que varias personas participaran por primera vez. Coordinó la compra y la recolección de las prendas, garantizando una donación completa y eficaz. Su iniciativa demostró cómo un solo gesto puede multiplicar la solidaridad e inspirar a todo un equipo».

**Denisse Sandoval**, coordinadora de Gestión de Riesgos, Salud Ocupacional y Sostenibilidad en Eurofarma Chile





## Donación de medicamentos

Con el objetivo de ampliar el acceso a medicamentos de calidad y a la salud, realizamos donaciones de medicamentos de diversas clases terapéuticas a instituciones sin fines de lucro que trabajan en el área de la salud con públicos en situación de vulnerabilidad social y ONG dedicadas a la salud animal.



**+838 mil**  
unidades de  
medicamentos donadas



**R\$ 28,6**  
millones  
invertidos

## Donación de activos

La iniciativa destina equipos y otros muebles no utilizados por Eurofarma para su donación a ONGs, contribuyendo al fortalecimiento de sus actividades y al mejor aprovechamiento de los recursos. En 2025, con el traslado de la sede de Eurofarma en São Paulo, se donó un volumen adicional de artículos de oficina, lo que reforzó el compromiso con la ampliación del ciclo de vida de los materiales y con los principios de la economía circular, incluyendo los países de América Latina.



**+4 mil**  
artículos donados  
a instituciones



**29**  
instituciones y  
cooperativas de reciclaje  
se beneficiaron

## Campana fotográfica «Raíces que inspiran»

Iniciativa liderada por el equipo de Responsabilidad Social y Eventos, con el objetivo de ampliar el propósito del Proyecto Raíces, creado para homenajear a los colaboradores que cumplen 15 años de trayectoria en Eurofarma. Con el foco en valorizar la historia de la empresa y acercar a diferentes generaciones, la acción involucró a 95 jóvenes aprendices en Itapevi y 4 pasantes en Montes Claros, que fueron invitados a registrar, a través de la fotografía, la evolución de los árboles plantados a lo largo de los años, símbolos de legado, dedicación y crecimiento colectivo.

En total, la iniciativa movilizó aproximadamente 396 horas de voluntariado, contemplando las etapas de captación, selección y organización de las imágenes.



# TIME EUROFARMA

PAIXÃO É O QUE NOS MOVE



## Deporte que inspira y *transforma*

### Equipo Eurofarma

Creemos en el deporte como un poderoso agente de desarrollo humano y social. En 2025, lanzamos el programa de apoyo a un equipo completo de atletas con potencial olímpico y paralímpico. El Equipo Eurofarma reúne a deportistas de diversas modalidades en un proyecto multideportivo orientado al ciclo de los Juegos de Los Ángeles 2028, ofreciendo apoyo financiero y psicológico, además de la orientación de mentores como Bernardinho.

Durante el año, los patrocinados ya han logrado varios resultados de alto nivel, como el campeonato mundial, el campeonato brasileño y varios podios.

**R\$ 30,7 millones** anuales en recursos propios para apoyar el deporte

**+R\$ 60 millones** destinados, desde 2006, a proyectos deportivos y culturales en Brasil a través de leyes de incentivo

**56** títulos conquistados por el Equipo Eurofarma en 2025

«Para mí, formar parte del Equipo Eurofarma es tener un equipo que cree en mi potencial y en la gimnasia rítmica, proporcionándome la estructura necesaria para seguir evolucionando después de París 2024 y continuar hacia Los Ángeles 2028. La dedicación, la concentración y el trabajo continuo se conectan con el compromiso del Equipo Eurofarma, demostrando que la dedicación y la resiliencia construyen resultados e inspiran a las nuevas generaciones. El proyecto es esencial para superar los retos diarios, ya que ofrece estabilidad y condiciones para entrenar y competir al más alto nivel».

**Bárbara Domingos**, gimnasta rítmica del Equipo Eurofarma

### Eurofarma RC: campeones una vez más

Hace más de 20 años, estamos presentes en la categoría principal del automovilismo brasileño a través de Eurofarma-RC, uno de los equipos más exitosos en la historia de Stock Car.



«En 2022, me sorprendió la invitación y me alegré mucho. Allí vi una oportunidad y tenía muchas ganas de hacerlo bien para demostrar mi valía. Luego, cuando me enteré del nuevo coche de Stock, eso se me quedó grabado en la cabeza: tenía que estar con Eurofarma en la nueva era de Stock. Todo esto se lo atribuyo, en primer lugar, a Eurofarma. Me parece muy interesante la forma en que actúa la empresa; siento que hay valor, cariño, compromiso y amor en todo lo que hacen, algo que se refleja en la forma de actuar y el comportamiento de todos los que trabajan allí».

**Felipe Fraga**, piloto de Eurofarma RC



Título por piloto (Felipe Fraga) en Stock Car 2025



Título por equipos (Eurofarma-RC, 13º título de la historia, siendo el mayor ganador de la historia de la categoría)



**+3.300** empleados y familiares animaron a nuestros pilotos en los autódromos de São Paulo y Montes Claros

### Mar amarillo en los autódromos de Brasil

En 2025, promovimos el fortalecimiento del compromiso de los empleados y la visibilidad de la marca a través de Stock Car, reuniendo a miles de empleados y familiares en autódromos, por primera vez en Montes Claros. También utilizamos la categoría para promover acciones de concientización sobre la lactancia materna en el Agosto Dourado (Agosto Dorado) y para reforzar nuestro escaparate institucional y de productos, con destaque para el lanzamiento de la línea de bebidas isotónicas Rehidrat.



# Instituto Eurofarma: educación transformadora

Fundado en 2006, el Instituto Eurofarma es una organización sin fines de lucro dedicada a promover la transformación social a través de la educación. Su actuación se centra en la formación de niños, jóvenes y profesores de la red pública, con un impacto directo en las comunidades donde opera. Desde su creación, el Instituto ha atendido a más de 193 000 personas y ha invertido más de 220 millones de reales en iniciativas educativas.

El Instituto ofrece oportunidades a niños y jóvenes en situación de vulnerabilidad a través de programas de educación complementaria, cursos de iniciación profesional y preparación para el ingreso en la educación superior. En colaboración con profesores y gestores de escuelas públicas de los alrededores, también desarrolla proyectos de formación continua que fortalecen las prácticas pedagógicas y contribuyen al desarrollo de la educación en las comunidades.

Las iniciativas del Instituto tienen como eje central la inclusión socioeconómica y el desarrollo sostenible, a través de una educación de calidad que promueve la autonomía, el protagonismo de los estudiantes y una preparación consistente para el mundo laboral.

Desde 2023, el Instituto Eurofarma orienta su actuación por el Plan Director 2023–2027, estructurado en tres pilares estratégicos:

**Ser una referencia en educación complementaria para niños y adolescentes**

**Crear oportunidades para que los jóvenes se preparen para el mercado laboral**

**Mejorar los procesos que sustentan el crecimiento institucional**

Esta orientación guía la ampliación de los proyectos y sienta las bases para la expansión de las actividades, incluso a nivel internacional.

**+23 mil**  
atenciones en 2025.  
Más de 194 000 desde su fundación

**R\$ 29,5 millones**  
invertidos en 2025.  
Más de 220 millones de reales desde la fundación

**700**  
niños atendidos.  
340 en São Paulo  
y 360 en Itapevi

**Promedio de 23.000**  
comidas mensuales

**Más de 5.600**  
atenciones en el servicio social

**Más de 1.500**  
atendidos en psicoterapia

**1.200**  
atenciones odontológicas

## Materia prima: la base del conocimiento

El Proyecto Materia Prima es una iniciativa de educación complementaria dirigida a niños de 6 a 13 años. El programa ofrece talleres que abordan el arte, la música, los juegos y las actividades lúdicas, la tecnología, el medio ambiente y la ciudadanía. Las actividades están planificadas para respetar los ritmos de aprendizaje, estimular la autonomía y fortalecer el protagonismo y la colaboración entre los estudiantes.

Además de las actividades pedagógicas, el proyecto garantiza una alimentación equilibrada, con desayuno, almuerzo y merienda, suministro de uniformes y apoyo especializado. Los alumnos cuentan con atención en las áreas de servicio social, enfermería, nutrición, salud emocional, odontología y oftalmología.



**Apunte la cámara hacia el código QR y acceda al sitio web del Instituto Eurofarma**



## Conectando a los jóvenes con las oportunidades

El Instituto Eurofarma promueve cursos de iniciación profesional para jóvenes de 14 a 18 años, con formación técnica combinada con el desarrollo personal. En 2025, alrededor de 2.300 estudiantes de la red pública participaron en las actividades, que incluyen tutorías, conferencias y acciones de orientación profesional. El Instituto también mantiene programas de preparación para los exámenes de ingreso a la universidad y para el ENEM, que atendieron a 349 estudiantes en el mismo año.

En la enseñanza secundaria, el Instituto apoya a estudiantes de bajos ingresos a través del Programa de Becas, que ofrece becas completas en escuelas privadas de la zona sur de São Paulo. En 2025, el programa pasó a atender a 180 estudiantes y celebró la formación de su primera promoción.

## Formación de jóvenes en 2025

### Acceso ampliado

Cursos de iniciación profesional también ofrecidos en horario nocturno y los sábados, lo que garantiza una mayor flexibilidad a los participantes

### Educación secundaria

Finalización del 3º año por parte de 103 becarios. Concesión de 75 nuevas becas



### Nuevos cursos

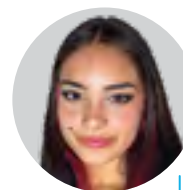
Lanzamiento del curso de Auxiliar de Producción Farmacéutica en Itapevi, en colaboración con Senai, ampliando las oportunidades de empleo y formando talentos locales para la industria farmacéutica

### Aprobados en universidades

Récord de 21 jóvenes aprobados en universidades públicas, entre ellas USP, UNIFESP, FATEC e IFSP, además de 14 estudiantes que obtuvieron becas completas en instituciones privadas

### Feria de empleabilidad

Feria de Empleabilidad. Más de 500 jóvenes participaron en un evento dedicado a la orientación profesional y al acceso a oportunidades laborales



«El curso fue esencial en mi trayectoria, ya que me ayudó a organizar mis estudios. El Instituto Eurofarma cuenta con profesores increíbles y un contenido muy bien estructurado, lo que marcó la diferencia en mi preparación. Pero nada se compara con la emoción de ver mi nombre en la lista de aprobados en una universidad pública. Mi padre pospuso su propio sueño de ir a la universidad para invertir en mis estudios de primaria. Todo mi esfuerzo valió la pena y estoy inmensamente agradecida por este logro».

Ana Beatriz Noronha, Terapia Ocupacional - UNIFESP



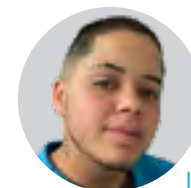
«Cuando aprobé, me sentí muy feliz y agradecida. Después de tanto estudio y dedicación, ver mi nombre en la lista fue muy emocionante. Vengo de una escuela pública, así que tuve que buscar el contenido por mi cuenta y equilibrar las tareas del día a día con la rutina de estudios. Fue un gran desafío, pero cada esfuerzo valió la pena para conseguir mi aprobación. El Instituto Eurofarma fue esencial en mi preparación, al principio no sabía cómo estudiar de la manera correcta. Con la ayuda de los profesores, logré mantener la disciplina y desarrollar una rutina, organizando mejor mis estudios y centrándome en lo que realmente importaba. Ahora que he conseguido mi plaza, quiero aprovechar al máximo este logro. Mi objetivo es convertirme en una profesional cualificada y hacer lo que tanto he soñado».

Yasmin Oliveira da Silva, Administración - IFSP



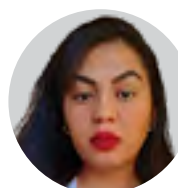
## Centro Eurofarma de Enfermería

Creado en 2004, el Centro Eurofarma de Enfermería forma a profesionales técnicos altamente cualificados, con un elevado índice de empleabilidad. En 2025, el proyecto celebró la formación de la primera promoción en Montes Claros, Minas Gerais. Ya hay una segunda promoción en marcha en la región. En São Paulo, el Centro mantiene sus actividades, con una nueva promoción prevista para 2026.



«Hice varios cursos en el Instituto Eurofarma, y el de técnico en enfermería fue una de las mejores oportunidades de mi vida. El instituto me ayudó mucho, no solo profesionalmente, sino también emocionalmente. Recibí apoyo psicológico y siempre tuve a alguien con quien contar. Mi amor por la enfermería nació del cuidado que recibí. Un día, me acogieron. Hoy, quiero cuidar a las personas como me cuidaron a mí».

**Heitor Santos**, exalumno del Centro Eurofarma de Enfermería en São Paulo



«El curso técnico de enfermería de Eurofarma superó mis expectativas y contribuyó mucho a mi crecimiento profesional. Estoy muy agradecida con Eurofarma, ¡la calidad de la enseñanza y el apoyo de los profesionales marcan la diferencia!».

**Manuela Oliveira**, alumna del Centro Eurofarma de Enfermería en Montes Claros



«El Instituto Eurofarma supuso un punto de inflexión en mi vida. Gracias al Instituto, hoy estoy realizando uno de los mayores sueños de mi vida: estudiar técnico en enfermería. El Instituto Eurofarma no solo transforma trayectorias profesionales, transforma vidas. Soy la prueba viviente de que invertir en las personas vale la pena».

**Miaki Luanne Alves**, alumna del Centro Eurofarma de Enfermería en Montes Claros

## Fomento del desarrollo de la educación pública

### Formación de profesores

El Instituto Eurofarma también fortalece la educación pública a través de iniciativas dirigidas a la formación de profesores y gestores escolares. En 2025, los participantes estuvieron involucrados en acciones de capacitación y desarrollo, ampliando el alcance y la calidad de las prácticas educativas en las redes públicas atendidas.

**+1,1 mil** participantes en iniciativas de potenciación de la educación pública

Apunte la cámara hacia el código QR para obtener más información sobre el Instituto Eurofarma



## Instituto Eurofarma en las escuelas

El Instituto Eurofarma actúa directamente en las escuelas públicas, llevando sus programas a los territorios para fortalecer el aprendizaje y el desarrollo integral de niños y adolescentes.

Para los niños, las acciones incluyen actividades pedagógicas y lúdicas que complementan el plan de estudios, con contenidos como artes, juegos y actividades recreativas, cooperación, resolución de problemas, ciudadanía y convivencia. Las iniciativas estimulan el desarrollo físico, social y emocional, especialmente en períodos como las vacaciones escolares.

Para los adolescentes y jóvenes, los programas abordan temas relacionados con el desarrollo personal y la construcción de proyectos de vida, como el autoconocimiento, el trabajo en equipo, las decisiones conscientes, la salud emocional, la prevención de ITS y embarazos no deseados, además de orientación para el futuro educativo y profesional.

En 2025, estas acciones llevadas a cabo en las escuelas públicas llegaron a miles de estudiantes, fortaleciendo la educación en los territorios atendidos.

**+13.500** niños participantes en Agenda Abierta, Recreo en Vacaciones y Educar para Reciclar

**+5 mil** adolescentes y jóvenes participantes en Agenda Salud y Jornada POP

# Lactare: un llamado a la vida



Creado en 2019 como el primer banco de leche materna creado por una farmacéutica con enfoque en la responsabilidad social y acreditado por la Red Brasileña de Bancos de Leche de la Fiocruz, se convirtió en una referencia nacional después de alimentar a miles de bebés prematuros en UCI neonatales públicas, recolectar leche en domicilios y fomentar la lactancia materna.

Lactare promueve una atención humanizada, cuenta con un equipo de 26 profesionales y, en 2025, se convirtió en el mayor banco de leche de São Paulo en volumen, ampliando la colaboración con hospitales públicos, adoptando vehículos eléctricos en la operación y ampliando su actuación.

## Directrices estratégicas Lactare 25-29

### Tema

- Gestión de la calidad
- Técnico-científico
- Formación y capacitación
- Innovación tecnológica
- Sostenibilidad y gobernanza
- Expansión territorial

En 2025, inauguramos el **Centro de Referencia Lactare** en Itapevi, que cuenta con profesionales de pediatría, odontopediatría, enfermería y nutrición, ampliando sus servicios y alcanzando un ecosistema más amplio de atención durante todo el proceso prenatal y posnatal.

Con planes de expansión, busca aumentar el número de donantes, ampliar las asociaciones, llegar a más bebés receptores y llevar el modelo a nuevas regiones y países.



**Certificado por el Programa de Certificación de Bancos de Leche de Fiocruz (PCFio)**

### TESTIMONIO DE UNA MADRE DONANTE



«Con el apoyo continuo de Lactare, pude seguir amamantando incluso después de una hospitalización en la UCI. Hoy, poder donar leche y ayudar a otras madres y bebés es mi forma de retribuir toda esa dedicación».

**Thais Brasil**, donante de leche materna a través de Lactare

### TESTIMONIO DE UNA SOCIA



«Nuestra UCI neonatal atiende a muchos bebés prematuros que dependen de la leche materna. Debido al bajo nivel de existencias, en algunos periodos tenemos que elegir qué bebés reciben leche materna o fórmula. Desde hace dos años, Lactare nos ha apoyado para cubrir esta necesidad, ayudándonos a reducir el tiempo de hospitalización, prevenir enfermedades y el uso de antibióticos por parte de los bebés prematuros. Lactare realmente marca la diferencia, y estamos muy agradecidos por esta colaboración».

**Dra. Patrícia Terrivel**, médica y coordinadora de la UCI neonatal y del banco de leche materna del Hospital do Grajaú

**+4 mil**  
litros recolectados en 2025, siendo más de 18.000 en 6 años de proyecto

**+1.500**  
bebés prematuros atendidos

**+4 mil**  
hogares visitados

**+9.000**  
personas en los encuentros de embarazadas

**11**  
hospitales públicos asociados

**+3 mil**  
donantes registradas

## Reportaje en Fantástico

Durante el invierno de 2025, las reservas de leche materna estaban bajas y todos los bancos de leche se enfrentaban al reto de atraer a más donantes para los bebés prematuros. En este contexto, el programa Fantástico, de la cadena Rede Globo, emitió un reportaje especial en el que se mostraba todo el recorrido de la leche materna y se destacaba la importancia de la donación para salvar vidas.

El impacto fue inmediato: tras la emisión del reportaje, Lactare registró un aumento del 32% en la demanda de donaciones, lo que refuerza el poder transformador de la información.



Apunte la cámara del teléfono móvil hacia los códigos QR para obtener más información sobre Lactare



Instagram



YouTube



Sitio web

# Gestión mediambiental

De cara a nuestro centenario, consolidamos la sostenibilidad ambiental como eje central de nuestra estrategia de crecimiento resiliente. Nuestra gobernanza ambiental está estructurada para mitigar los riesgos climáticos y potenciar los impactos positivos a través de tres pilares estratégicos, tal y como se describe en las siguientes páginas. Al sustentar nuestra actuación en la Agenda 2030 y en los Objetivos de Desarrollo Sostenible (ODS), reafirmamos nuestra posición de liderazgo en la transición global hacia un ecosistema regenerativo y con bajas emisiones de carbono.



# Compromiso con el medio ambiente

## Objetivos para 2027

- Reducir las emisiones directas y compensar, mediante créditos de carbono, aquellas que no se pueden evitar
- Matriz eléctrica 100% renovable en todas nuestras operaciones globales



**29%**

de crecimiento en la flota eléctrica e híbrida

## Energía renovable

A lo largo de 2025, seguimos trabajando para avanzar en el objetivo de utilizar el 100% de energía eléctrica renovable en todas las operaciones globales para 2027, en línea con el objetivo de neutralizar totalmente las emisiones directas de carbono, quedando solo la Unidad Argentina por completar el proceso de transición. Actualmente, la planta cuenta con un 50% de uso exclusivo de energía eléctrica renovable.

Reforzamos nuestro compromiso con la trazabilidad total a través de I-RECs, garantizando un suministro auditable y alineado con los más altos estándares internacionales.

Ampliamos la gobernanza ambiental con un proyecto piloto en Ribeirão Preto (SP), en el que nuestros colaboradores pudieron contratar energía renovable para sus hogares. Esto democratiza el acceso a la energía limpia a través de la generación distribuida, llevando la descarbonización más allá del perímetro industrial.

En la flota sostenible, mantuvimos en Brasil el uso exclusivo de etanol para vehículos flexibles y ampliamos globalmente la participación de los eléctricos e híbridos.

## Plan de descarbonización

Dimos un paso más en el camino hacia la descarbonización al mapear estratégicamente nuestra cadena de valor, siguiendo las directrices del Protocolo de Gases de Efecto Invernadero (GHG Protocol). El mapeo global reveló que la categoría 1 (materiales y servicios adquiridos) se perfila como una prioridad para el negocio. El diagnóstico, realizado en todas las operaciones, no solo mejoró la precisión de nuestro Inventario de Emisiones de GEI, sino que también impulsó el camino para un compromiso estratégico con socios *upstream* y *downstream*.

Los socios *upstream* son proveedores (origen); los socios *downstream* son clientes/distribución (destino), ambos fundamentales para garantizar la sostenibilidad en toda la cadena de valor.

## CDP Clima

El año también marcó la homologación de la cuantificación de las emisiones de la cadena de valor y reforzó la expectativa de evolución en la evaluación del CDP (Carbon Disclosure Project), cuya divulgación tuvo lugar en diciembre. Mantuvimos la nota B en el ciclo de informes de 2025, un resultado que demuestra el nivel de gestión activa de los impactos y riesgos climáticos. Registramos avances en el 63% de las categorías evaluadas, alcanzando la máxima calificación (nota A) en los ámbitos relacionados con:



## Autoproducción de energía limpia

Contamos con paneles fotovoltaicos instalados en operaciones estratégicas (Guatemala, Genfar e Itapevi, en Brasil), impulsando la autogeneración de energía renovable y contribuyendo a la reducción de los costes relacionados con el consumo eléctrico.



**6.998**

paneles fotovoltaicos en la operación





## Análisis de riesgos y oportunidades climáticas

Hemos avanzado en la madurez de nuestro **Análisis de Riesgos Climáticos** al integrar los datos técnicos de las plataformas *Adapta Clima* y *Adapta Brasil* a la herramienta de análisis desarrollada por una institución académica de referencia en el mercado. Esta evolución nos ha permitido ampliar nuestra matriz, que ahora contempla no solo los **riesgos físicos**, sino también los **riesgos de transición y las oportunidades**, lo que contribuye a mejorar el plan estratégico de adaptación y mitigación de riesgos.

### Evaluación de riesgos y oportunidades

Clasificación del riesgo	Amenaza	Riesgo	Activos evaluados	Impacto
Riesgos físicos	Sequía	Reducción de la disponibilidad de agua	Brasil	Operaciones propias
		Aumento de la tarifa del agua	Brasil	Operaciones propias
	Inundaciones	Restricción del acceso a las vías públicas	Brasil	Operaciones propias y cadena de valor
		Restricción del acceso a las vías públicas	Brasil	Operaciones propias y cadena de valor
	Acceso a la energía	Interrupción por daños en la red de distribución	Brasil	Operaciones propias
	Disponibilidad de energía	Aumento de la tarifa energética	Brasil	Operaciones propias

## Cuidar y renovar

Mantenemos nuestro compromiso con la conservación medioambiental, protegiendo y valorizando las áreas verdes en nuestras unidades. En Brasil, en Itapevi (SP), hay **57.200 m<sup>2</sup>** destinados a la preservación, con senderos supervisados y estudios de biodiversidad. En Montes Claros (MG), hay **122.500 m<sup>2</sup>** de áreas naturales.

A través del **Programa Raíces**, homenajeamos a los empleados con 15 años en la empresa con la plantación de árboles autóctonos identificados con sus nombres, conectando a las personas, la naturaleza y el legado.

En 2025, el programa se amplió a las operaciones internacionales, con la plantación en la **Reserva Forestal Eurofarma** (10.000 m<sup>2</sup>), creada en colaboración con la ONG *Saving the Amazon*. La iniciativa, además de homenajear a los empleados, lleva a cabo la plantación de plántulas para reforestar una hectárea de bosque al año, contribuyendo a la restauración de la Amazonia y al desarrollo de las comunidades locales.

**+1.001\***  
plántulas plantadas en 2025

**+2.199**  
plántulas plantadas desde el inicio del proyecto



## Destacado externo

Durante el período de la COP30, promovimos un encuentro especial con médicos locales para reflexionar y debatir sobre los impactos del cambio climático en la salud. El evento reforzó la importancia de preparar y fortalecer los sistemas de salud, haciéndolos más resilientes y adaptados a los nuevos desafíos.

Nuestras iniciativas también fueron reconocidas en un documento publicado por la CNI (Confederación Nacional de la Industria de Brasil) titulado «Sustainable Business COP30 – Health: complementary theme document», en el que se destacan proyectos de adaptación climática centrados en la ecoeficiencia y la conservación del agua. Además, algunas iniciativas de la empresa fueron reconocidas y difundidas por la AMCHAM (Cámara Americana de Comercio de Brasil) en la iniciativa «Brasil pelo Meio Ambiente» (Brasil por el Medio Ambiente).

Clasificación del riesgo	Amenaza	Riesgo	Activos evaluados	Impacto
Riesgos de transición	Regulación	Fijación del precio del carbono	Brasil	Operaciones propias
Evento climático	Factor de oportunidad	Oportunidad	Activos evaluados	Impacto
Cambio climático	Mercado	Acceso a líneas de crédito y financiación con menor coste para empresas «sostenibles»	Brasil	Operaciones propias
		Disponibilidad de productos para enfermedades emergentes	Brasil	Operaciones propias y cadena de valor
Cambio climático	Productos	Desarrollo de nuevos productos	Brasil	Operaciones propias y cadena de valor

\* En total, se plantaron 143 plántulas en Montes Claros e Itapevi para los homenajeados de Brasil; Se plantaron 2 plántulas en la Reserva Forestal Eurofarma para los colaboradores homenajeados de Argentina; Se plantaron 856 plántulas para la reforestación.

# Eficiencia ecológica operativa

## Objetivos para 2027

- Operaciones y procesos más sostenibles
- Reducir el consumo de recursos naturales, la generación de residuos y ampliar las prácticas de economía circular



## Pioneros mundiales en gestión hídrica

Eurofarma obtuvo la certificación ISO 46001 en Itapevi (SP), convirtiéndose en la única empresa farmacéutica del mundo con la tríada: ISO 14001 (Sistema de Gestión Ambiental), ISO 50001 (Sistema de Gestión Energética) e ISO 46001 (Sistema de Gestión de la Eficiencia Hídrica).

En las unidades de Itapevi, São Paulo y Río de Janeiro, Brasil, hemos implementado tecnología de monitorización inteligente del consumo de agua en colaboración con una startup brasileña, lo que permite el seguimiento en tiempo real y la identificación de oportunidades de reutilización. El modelo ya se está expandiendo a otras unidades.

Las iniciativas de reutilización del agua han reducido el consumo y ampliado las prácticas de reutilización, destacando los sistemas de recuperación de residuos del sistema de ósmosis inversa, lo que permite su reutilización en este proceso, además de otras reutilizaciones en actividades internas de consumo de agua no potable.

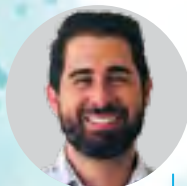
**6%**  
de reducción  
en el indicador  
de rendimiento

**Tecnología aplicada  
a la gestión del agua**

**39.000**  
litros de reducción  
en el consumo  
de agua

**Obtención de la  
certificación ISO 46001**

**13%**  
de reutilización en  
comparación con el  
total de agua captada



«Desde el inicio del proyecto, creemos que solo es posible gestionar el uso del agua a partir de datos fiables, lo que nos llevó a invertir en medición, monitoreo y gobernanza a través de la norma ISO 46001. Un hito importante fue la implementación del sistema de inteligencia de medición desarrollado por una startup brasileña, que pasó a garantizar el seguimiento en línea y continuo del consumo de agua. Con tecnología y acciones sencillas, logramos reutilizar el agua en los procesos y reducir, en promedio, un 11,5% al mes el consumo de agua potable».

**Fabio Mendes Vieira**, gerente de Ingeniería y Mantenimiento de Eurofarma



## Gestión energética estratégica

En Eurofarma, la gestión energética es un pilar esencial para fortalecer la eficiencia operativa, por lo que buscamos continuamente soluciones innovadoras que promuevan el uso responsable de la energía. En 2025, reafirmamos nuestro protagonismo en esta agenda con la recertificación de la norma ISO 50001 en el Complejo Industrial de Itapevi (São Paulo, Brasil), garantizando el cumplimiento de las normas internacionales.

## Inversión en tecnología

En Brasil, en Itapevi (SP), hemos implantado un sistema de gestión energética para el sistema de aire comprimido, garantizando una mayor precisión operativa y eliminando el desperdicio. Además, hemos integrado en la misma planta la monitorización energética con la solución inteligente de gestión del agua, potenciando el análisis integrado de datos y permitiendo el control predictivo de la demanda. En Montes Claros (MG), adoptamos como premisa la adquisición de equipos y sistemas de alto rendimiento energético.

## Monitorización del rendimiento en Genfar

Se ha implementado una plataforma especializada para medir la eficiencia del consumo energético y del sistema fotovoltaico, lo que permite realizar diagnósticos en tiempo real y mitigar inmediatamente las desviaciones, garantizando el máximo rendimiento de nuestra matriz renovable, además de contribuir a la identificación de oportunidades centradas en la reducción del consumo y la actuación en materia de eficiencia.



**Recertificación  
ISO 50001 en la unidad  
de Itapevi, Brasil**



**Tecnología aplicada  
a la gestión  
energética**

## Gestión de residuos

La generación de residuos es uno de los aspectos principales de nuestras actividades. Dirigimos la gestión con el objetivo de evitar y reducir la generación, actuando en la valorización del destino final con iniciativas de reutilización, reciclaje y recuperación. En 2025, avanzamos significativamente en nuestra estrategia de **Vertedero Cero**, debido a:

- **Expansión del compostaje:** aumento del procesamiento de residuos orgánicos y masa verde en Brasil, además de la implementación de este proceso en Argentina, desviando materiales de los vertederos sanitarios.

- **Recuperación energética de residuos no reciclables:** en Brasil, hemos implementado el destino de estos residuos para la recuperación energética, teniendo en cuenta el sistema denominado CDRU (Combustible Derivado de Residuos Urbanos).

En relación con la generación de residuos peligrosos productivos, hemos mejorado el indicador de rendimiento, resultado de las estrategias adoptadas en todas las operaciones, teniendo en cuenta la adecuación de la clasificación de riesgo medioambiental.

**76%**

de aumento en el destino de residuos para compostaje

**15%**

de aumento en el destino para reutilización

**53%**

de reducción de residuos peligrosos destinados a vertederos especiales por Genfar

**3%**

de aumento en el envío de residuos peligrosos para recuperación energética por parte de Genfar



**+21.500**

unidades de hortalizas entregadas a los empleados

**499 kg**

de residuos recogidos



## Huerto orgánico

Nuestras unidades en Brasil, Itapevi (SP) y Ribeirão Preto (SP) cuentan con huertos de gestión sostenible que producen hortalizas sin pesticidas y que se entregan a los empleados a cambio de envases reciclables, fomentando la economía circular. Enviamos los materiales reciclables de la huerta orgánica y de la Estación Sostenible a la Cooperativa de Itapevi.

## Economía circular

Iniciamos un proyecto piloto que dirige los cartuchos desechados en nuestro proceso industrial a un fabricante de cartón, que los recicla y utiliza en la composición de nuevos papeles. Este material se vende posteriormente a las imprentas que producen los cartuchos que se utilizan nuevamente en nuestro proceso de embalaje, promoviendo el cierre del ciclo, la reutilización de residuos y la integración de la cadena productiva.

Los nuevos cartuchos contienen ahora un 35% de virutas recicladas y llevan el sello de embalaje +Verde, nuestra marca que identifica iniciativas con un impacto positivo en toda la cadena y en el medio ambiente.



Garantizamos el mantenimiento de las demás prácticas de economía circular implementadas en años anteriores:

- Estación Sostenible
- Recuperación para la reutilización de palés de madera
- Descontaminación para reutilización de bidones y bombonas
- Refinado de aceites lubricantes y vegetales
- Reutilización de cajas de envío



# Cartera más sostenible

## Objetivos para 2027

- Carteras cada vez más sostenibles
- Ampliación de las oportunidades de uso de materiales sostenibles e innovadores en los envases de los productos +Verde

A través de la innovación y la aplicación de tecnología, implementamos iniciativas que integran los principios de la economía circular en nuestros productos, con un enfoque en la reducción del consumo de recursos naturales, la incorporación de materiales más sostenibles en nuestros envases y la ampliación del reciclaje después del consumo.

En este contexto, somos la única industria farmacéutica de Brasil que utiliza el interior de las cajas de medicamentos para orientar a los consumidores sobre el desecho correcto de los envases, reforzando así nuestro papel en la conciencia ambiental.

**500**  
toneladas de cartuchos reintegrados a la cadena de producción



## +VERDE

Como resultado de una iniciativa pionera en el sector farmacéutico, hace ocho años llegaron al mercado los primeros productos de Eurofarma con el sello «Embalaje +Verde», un identificador para los medicamentos con acciones innovadoras capaces de generar un impacto positivo en la cadena y en el medio ambiente.

Los productos de Brasil, Angola y Mozambique utilizan materiales más sostenibles en la composición de sus envases, como cartuchos compuestos por un 35% de material reciclado, polietileno verde en el envase primario, además de una metodología única desarrollada por un centro de investigación independiente que se somete previamente a análisis y homologación por parte de la Anvisa, lo que permite la descontaminación el embalaje primario en el entorno doméstico, facilitando su eliminación en la recogida selectiva.



	2023	2024	2025
% + VERDE de la cartera de Eurofarma	10%	10%	10%
Número absoluto de productos + VERDE	26 millones	30,8 millones	<b>33,6 millones</b>
Lanzamiento de productos	6	20	<b>21</b>

Hasta 2025, hemos invertido **R\$ 92.000** en la adquisición de créditos de reciclaje como medida compensatoria por los materiales de embalaje comercializados en el mercado

**1.248,41** toneladas de materiales (papel, plástico, metal y vidrio) hasta 2025



## Logística inversa

El acuerdo sectorial de logística inversa de medicamentos está regulado en Brasil, Chile y Colombia, teniendo en cuenta la recogida y el destino adecuado de nuestros envases tras el consumo final del producto. En relación con los productos comercializados que no están clasificados como medicamentos, cumplimos con los criterios de Logística Inversa de Envases establecidos en los países. Además, en Brasil, tenemos una asociación con eureciclo.

## Otras iniciativas

### Valda sostenible

En 2025, la cartera de la marca de pastillas Valda también amplió el uso de materiales más sostenibles, con el retorno de los envases metálicos y la sustitución del plástico polipropileno (PP), utilizado desde 2001.

Las nuevas latas ofrecen mayor resistencia y permiten un mejor aprovechamiento del espacio al apilarlas, optimizando la logística. Además, presentan una ventaja significativa en términos de reciclaje, con un índice del mismo de 47,7%\*, mientras que los envases plásticos registran un 24,4%\*\*.



\*Prolata - Abeaço  
\*\* Abiplast

En la unidad de Ribeirão Preto, en Brasil, se ha desarrollado una iniciativa para reducir el uso de plástico en los medicamentos inyectables envasados en bolsas listas para infusión. La mejora consistió en optimizar el diseño, reduciendo el número de conectores de dos a uno, tras un análisis funcional que identificó la necesidad de un solo conector.

**18,2 kg**  
de plástico no utilizado desde el inicio de la implementación de la mejora

### Compromiso interno

Con la campaña Atitude, informamos y comprometemos a los colaboradores sobre la ecoeficiencia, mientras que los líderes realizaron la segunda edición de las capacitaciones en ESG, ampliando el compromiso y la alineación estratégica.

### GUATEMALA



### PERÚ



### Certificaciones y programas corporativos

Eurofarma avanza en su camino hacia la sostenibilidad ampliando sus certificaciones y programas medioambientales corporativos, promoviendo prácticas que reducen el impacto y fortalecen la estrategia de los pilares establecidos en nuestra Visión 2027.

### COLOMBIA

#### Bogotá



#### Cali



### BRASIL

#### Itapevi

• ISO 14.001, ISO 46.001 e ISO 50.001



#### São Paulo

• ISO 14.001



#### Ribeirão Preto

• ISO 14.001 - Fase de diagnóstico en 2025



#### Río de Janeiro



#### Montes Claros



### ARGENTINA



### CHILE



Recuperación energética de residuos



Ayuda Solidaria



Recogida selectiva centralizada



Estación sostenible



Compostaje

# Controladas y afiliadas: actuación medioambiental

## dermage

Dermage es una marca brasileña pionera en dermocosméticos, fundada en 1990, reconocida por desarrollar y comercializar productos de alta calidad y eficacia. En 2025, pasó a formar parte del Grupo Eurofarma mediante una participación mayoritaria, manteniendo una gestión independiente y reforzando la presencia del grupo en el segmento de dermatología y belleza con perfil prescriptivo junto a la clase médica. La marca ya tiene la mirada puesta en una gestión sostenible y, a partir de este año, cuenta con algunos indicadores recogidos en el Manual de Sostenibilidad.

Ingresos netos <b>R\$ 133,4 millones</b>	Total de empleados <b>329</b>	Total de empleadas mujeres <b>267</b>	Total de empleados hombres <b>62</b>
---	----------------------------------	--	---

### Sustentabilidad Operacional 2025

Consumo de Agua (m <sup>3</sup> )	<b>798</b>
Consumo de Energía Anual (GJ)	<b>619,812</b>
Unidades Producidas	<b>86.650</b>
Combustión Móvil (Litros)	<b>58.104</b>
Descarte de residuos (Sólidos +Líquidos) (t)	<b>1,83</b>



Ocean Drop, fundada en 2016, se especializa en suplementos alimenticios veganos basados en nutrientes marinos y naturales. Nació como una empresa nativa digital y forma parte de la estrategia de innovación de Eurofarma, que ahora posee casi el 90% de la participación de la marca. Al igual que Dermage, Ocean también gestiona indicadores ambientales importantes en sus operaciones.

Ingresos netos <b>R\$ 41,4 millones</b>	Total de empleados <b>89</b>	Total de empleadas mujeres <b>53</b>	Total de empleados hombres <b>36</b>
--	---------------------------------	---	---

### Sostenibilidad operativa 2025

Consumo energético anual (GJ)	<b>74,106</b>
Unidades producidas	<b>2.133.983</b>
Residuos destinados al reciclaje (t)	<b>5,72</b>



Supera RX es socio estratégico de Eurofarma en la promoción y distribución de productos de prescripción médica (Rx) en Brasil, fruto de la colaboración sectorial con otra empresa farmacéutica que refuerza la actuación del grupo en prescripciones junto a la clase médica y al comercio minorista farmacéutico. La asociación se destaca en la cartera institucional de marcas controladas y afiliadas de Eurofarma. Desde hace muchos años, Supera controla sus indicadores ESG, incluidos los ambientales.

Ingresos netos <b>R\$ 1.050 millones</b>	Total de empleados <b>890</b>	Total de empleadas mujeres <b>277</b>	Total de empleados hombres <b>613</b>
---	----------------------------------	--	--

### Sostenibilidad operativa - Agua 2025

Suministro a terceros (megalitros)	<b>4,9</b>
Consumo de agua (megalitros)	<b>1,47</b>
Indicador m <sup>3</sup> /1.000 (unidad producida)	<b>0,67</b>

### Sostenibilidad operativa - Residuos 2025

<b>Residuos peligrosos (t)</b>	
Residuos generados	<b>158,49</b>
Residuos no destinados a la eliminación final	<b>155,31</b>
Preparación para reutilización	<b>155,31</b>
Residuos destinados a la eliminación final	<b>3,18</b>
Incineración (sin recuperación de energía)	<b>2,78</b>
Otras operaciones de eliminación (residuos de servicios sanitarios)	<b>0,4</b>
<b>Residuos no peligrosos (t)</b>	
Residuos generados	<b>93,9</b>
Residuos no destinados a la eliminación final	<b>53,1</b>
Preparación para reutilización (compostaje externo)	<b>5,8</b>
Reciclaje	<b>47,4</b>
Otras operaciones de recuperación (compostaje interno)	<b>0,0</b>
Residuos destinados a la eliminación final	<b>40,8</b>
Confinamiento en vertedero	<b>40,8</b>

### Sostenibilidad operativa - Energía 2025

Consumo anual - GJ Valor total (renovable + no renovable)	<b>9.607</b>
Gj/1.000 up	<b>1,30</b>
Número de paneles utilizados en (Pouso Alegre + Extrema)	<b>455</b>

# Comunicación y reputación



# Influencia, impacto y premios



En Eurofarma, comunicamos de forma transparente nuestros logros, compromisos y visión de futuro a nuestros colaboradores, socios, la sociedad y la prensa, manteniendo una sólida reputación como marca institucional reconocida internacionalmente.

Nuestro mayor logro del año fue el premio BandNews Marcas Mais Admiradas (BandNews Marcas Más Admiradas), en la categoría Industria Farmacéutica, con más de 60.000 participantes en la última etapa de votación popular, además de importantes reconocimientos relacionados con la sostenibilidad.

En 2025, continuamos con el trabajo continuo de relación con la prensa, comunicando nuestros avances en negocios, sostenibilidad, gestión de personas y otros temas. Acciones como la visita de profesionales de la prensa a nuestras fábricas en Bogotá y Genfar, en Cali, Colombia, fortalecieron esta relación, al igual que la visita de medios de comunicación y profesionales de Montes Claros, en Minas Gerais.

En el ámbito digital, lanzamos en Instagram nuestro primer perfil exclusivo en español, además de alcanzar la marca de casi 1,6 millones de seguidores en LinkedIn y 160.000 en Instagram. En nuestros canales digitales, que también incluyen 24 sitios web, difundimos temas institucionales y logros

de todas las áreas de la empresa, además de contenidos que difunden conocimientos sobre prevención y promoción de la salud.

En 2025, realizamos más de 40 campañas internas e integradas de comunicación en Brasil y en los demás países de América Latina, abordando temas como innovación, cultura, personas, sostenibilidad, impacto social y promoción de la salud. En la comunicación interna, uno de los aspectos más destacados fue la campaña que valora a nuestros colaboradores y la forma de ser de Eurofarma, promoviendo y fortaleciendo nuestra cultura corporativa de manera alineada con la planificación estratégica.

Con el mismo cuidado por preservar nuestro pasado e inspirar el futuro, ampliamos el Centro Histórico del complejo de Itapevi. El nuevo espacio, pensado para recibir visitantes, ofrece ahora una experiencia aún más envolvente, con un videowall que muestra la producción en tiempo real, una pantalla gigante para contenidos institucionales, un área de presentaciones con gradas y la exposición de los premios que simbolizan nuestros logros más recientes.

## Reconocimientos: crecimiento sostenible

El carácter pionero y vanguardista de Eurofarma en materia de sostenibilidad es reconocido por instituciones y publicaciones de referencia en Brasil y en el extranjero. Estos premios y certificaciones reflejan los resultados de estrategias y acciones coherentes, que han convertido a Eurofarma en una referencia en el sector farmacéutico y en un agente activo en la construcción de un futuro más sostenible.

### Brasil

- Mejor empresa farmacéutica en la revista Exame Melhores do ESG 2025
  - Farmacéutica más admirada en BandNews Marcas Mais Admiradas 2025
  - Mejor empresa farmacéutica en ESG/ Socioambiental y Visión de Futuro en Época Negócios 360°
  - Mejor estrategia (Low Cap) del año en los M&A Connect Awards, con las adquisiciones de Genfar, Medimetriks y Laboratório Canonne
  - 1º puesto en la 13ª edición del Premio a la Excelencia en Gestión de Salud, Seguridad Laboral y Medio Ambiente (GST) con un proyecto de descarbonización mediante una iniciativa de transición energética
- Reconocimiento a Isamara Freitas, directora de Gestión Ambiental, en la categoría «Profesional destacado en Medio Ambiente»
- Reconocimiento de Momenta con el proyecto Optimización del proceso de limpieza de los reactores de suspensión líquida de cefalosporínicos



### Internacional

- Categoría Elite en la certificación PREAD, en Colombia, el máximo nivel otorgado por la Secretaría de Medio Ambiente de Bogotá a las empresas que demuestran un desempeño ambiental ejemplar y un compromiso con la sostenibilidad.
- Sello de Desempeño Ambiental – Ranking Azul, del Centro de Producción Más Limpia, en Guatemala, por la excelencia en la gestión del uso eficiente de los recursos naturales y el control de las emisiones



**1,59 millones**  
seguidores  
en LinkedIn

**160.400**  
seguidores en  
Instagram

**17.400**  
seguidores en Instagram Latam  
(lanzada en febrero/25)

**24**  
países conectados  
por la comunicación

**42**  
campañas de  
comunicación

**1.900**  
artículos publicados  
en la prensa

**98%**  
de positividad  
en los medios

# Actuación sostenible y transparente



# Panorama consolidado de indicadores y valores generales

## Inversiones sociales

Inversión (R\$)	2023	2024	2025
Ayuda humanitaria	23.341.380	77.549.761	<b>34.724.227</b>
Responsabilidad social	4.933.094	5.839.252	<b>5.959.793</b>
Lactare	3.823.549	4.593.850	<b>4.614.046</b>
Latam	3.687.682	5.316.600	<b>5.712.988</b>
Leyes de incentivos	-	-	<b>3.629.295</b>
Inversión social total	35.785.707	93.299.463	<b>54.640.359</b>

## Inversiones en educación

Inversiones (R\$)	2023	2024	2025
Inversión total en el Instituto Eurofarma	21.400.000	27.462.000	<b>29.500.145</b>
Aumento de la inversión en el Instituto Eurofarma	21%	28%	<b>7,4%</b>
Total de personas atendidas en los proyectos (regulares + puntuales)	18.788	21.388	<b>23.736</b>

## Proyectos incentivados – Leyes de incentivo fiscal

En 2025, Eurofarma reanudó la aportación financiera a través de las leyes de incentivos fiscales en el ámbito social. Ese mismo año, Pearson Saúde Animal, empresa del Grupo Eurofarma, realizó por primera vez aportaciones de este tipo. Los proyectos apoyados son evaluados y votados por el Comité de Responsabilidad Social, compuesto por un grupo multidisciplinar.

Proyecto	Ley	Valor (R\$)	Grupo
Instituto do Câncer do Ceará	Pronon	905.620	Eurofarma
Apae de São Vicente de Minas	Pronas	905.620	Eurofarma
FAEPA – Hospital das Clínicas de Ribeirão Preto	Fondo para la Tercera Edad	905.620	Eurofarma
Institución Hospital da Baleia – Fundación Benjamin Guimarães	Niños y Adolescentes	905.620	Eurofarma

Proyecto	Ley	Valor (R\$)	Grupo
Instituto do Câncer do Ceará	Pronon	1.704	Pearson Salud Animal
Apae de São Vicente de Minas	Pronas	1.704	Pearson Salud Animal
FAEPA – Hospital das Clínicas de Ribeirão Preto	Fondo para la Tercera Edad	1.704	Pearson Salud Animal
Institución Hospital da Baleia – Fundación Benjamin Guimarães	Niños y Adolescentes	1.704	Pearson Salud Animal

LIC/LIE	Año	Proyecto	Valor (R\$)
LIC	2025	Wicked	650.000,00
LIC	2025	Gal, El Musical	650.000,00
LIC	2025	Doc 90	650.000,00
LIC	2025	Beetlejuice	622.480,00
LIC	2025	Diálogos en la oscuridad	600.000,00
LIC	2025	Titaníque	400.000,00
LIC Pearson	2025	Gal, El Musical	6.817,00
<b>Suma</b>			<b>3.579.297,00</b>

LIC/LIE	Año	Proyecto	Valor (R\$)
LIE	2025	Osasco Vôlei	601.240,00
LIE	2025	Arena Verão	600.000,00
LIE	2025	Juego de las Estrellas	600.000,00
LIE	2025	Léo Tafner	10.000,00
LIE	2025	Arena Verão	3.408,00
<b>Suma</b>			<b>1.814.648,00</b>

Ley	Empresa	Valor (R\$)
PIE	Momenta	202.547,02
PIE	Pearson	34.572,76
PROAC	Momenta	265.527,94
PROAC	Pearson	41.854,92

## Información medioambiental

### Eficiencia hídrica

Captación de agua por fuente (megalitro) Resultados	2023	2024	2025
Agua subterránea	109	141	189
Suministro a terceros	440	469	382
Total	549	610	571

Consumo de agua (megalitro) Resultados	2023	2024	2025
Consumo de agua (megalitro)	163	189	149

Agua reutilizada (megalitros) Resultados	2023	2024	2025
Volumen total de agua reutilizada – megalitros	88	74,1	74,8
% de reutilización (agua reutilizada/agua captada)	14%	9%	13%
Donación de agua (megalitros)	8,47	11,3	10,4

### Donaciones a organizaciones sociales

Institución	Aportación mensual (R\$)*	Aportación anual (R\$)
Centro Comunitario Jardim Autódromo	2.738	32.859
Grupo de Apoyo a Adolescentes y Niños con Cáncer GRAACC (MCDia Feliz)	-	343.840
Instituto Ethos – Contribución asociativa	2.020	24.250
Instituto Ingo Hoffmann	-	90.000
Asociación para Niños y Adolescentes con Cáncer – TUCCA	-	206.000
Programa de las Naciones Unidas para el Desarrollo	-	83.235
Instituto Eurofarma	-	171.645
Inversión total	-	951.829

\*Las instituciones sin aportación mensual reciben la donación una sola vez al año

### Gestión de residuos\* (en toneladas)

Residuos peligrosos	2023	2024	2025
Residuos generados	1.974	2.033	2.466,4
Residuos no destinados a la eliminación final	1.665	1.649	1.966,2
Preparación para reutilización	1.665	1.499	1.815,6
Otras operaciones de recuperación (residuos líquidos destinados al tratamiento de efluentes)	0	150	150,7
Incineración (con recuperación de energía)	0	181	267,8
Incineración (sin recuperación de energía)	292	136	170,4
Confinamiento en vertedero	0	40	19,0
Otras operaciones de eliminación (Residuos de servicios sanitarios)	17	27	43,0

\*A partir de 2023 se incorporaron las cifras globales

Residuos no peligrosos	2023	2024	2025
Residuos generados	7.047	6.005	5.329,4
Residuos no destinados a la eliminación final	5.854	4.588	4.205,9
Preparación para reutilización (compostaje externo)	308	442	510,3
Reciclaje	5.278	3.866	3.368,8
Otras operaciones de recuperación (compostaje interno)	268	279	326,8
Residuos destinados a la eliminación final	1.193	1.417	1.123,4
Confinamiento en vertedero	1.193	1.417	1.123,4

### Eficiencia energética

Consumo de energía - Resultados	2023	2024	2025
Consumo anual - GJ	436.303	459.279	463.711
Gj/1.000 up	0,74	0,77	0,79
Número de paneles	8.882	8.882	8.882

Gestión de emisiones	2023	2024	2025
<b>Ámbito 1</b>	16.992	21.450	18.734
Combustión estacionaria	12.098	13.723	12.842
Combustión móvil	3.058	2.708	3.140
Emisiones fugitivas	1.807	5.019	2.590
Efluentes	29	0	160,92
<b>Alcance 2</b>	7.827	4.340	1.645
Electricidad (opción de compra)	7.827	4.340	1.645
Intensidad de emisión Alcance 1 + 2 tCO2/1000UP	0,042	0,043	0,035

# Equipo

## **Vicepresidenta de Sostenibilidad y Nuevos Negocios**

María del Pilar Muñoz

## **Gerente global de Comunicación Corporativa y Marketing Institucional**

Andrea Lie Iwamizu Cepollina

## **Coordinador de Comunicación Externa**

Fábio Crunfli Martin

## **Analista de Comunicación Externa**

Camila Miranda Garrido

## **Eventos y Patrocinios**

Glauce Marques, Alessandra Jacomini y Mauricio Loschiavo

## **Gestión Ambiental**

Isamara Freitas, Cainã Pires, Deborah de Andrade e Silva, Glauca Marchi y Glauce Barbi

## **Instituto Eurofarma**

Maira Billi, Janaina Procopio, Julio Lima, Rafael Vieira, Renato Vieira, Sirley dos Santos y Renata de Melo

## **Lactare**

Maira Billi, Janaina Procopio y Sayonara Medeiros

## **Nuevos Negocios y Planificación Estratégica**

Alexandre Graziotto y Natália Pena

## **Responsabilidad Social Corporativa**

Patricia Zuvia, Nathalia Costa y Raissa Santos

## **Integración**

Douglas Nieto, Agnaldo Ribeiro y Gabriel Passos

## **Equipos de Apoyo**

Recursos Humanos, Integridad Corporativa y Gobierno Corporativo

## **Diseño Gráfico y Maquetación**

Azul Publicidade

## **Fotos**

Archivo Eurofarma: Gladstone Campos y Luana Luizetto





[www.eurofarma.com](http://www.eurofarma.com)